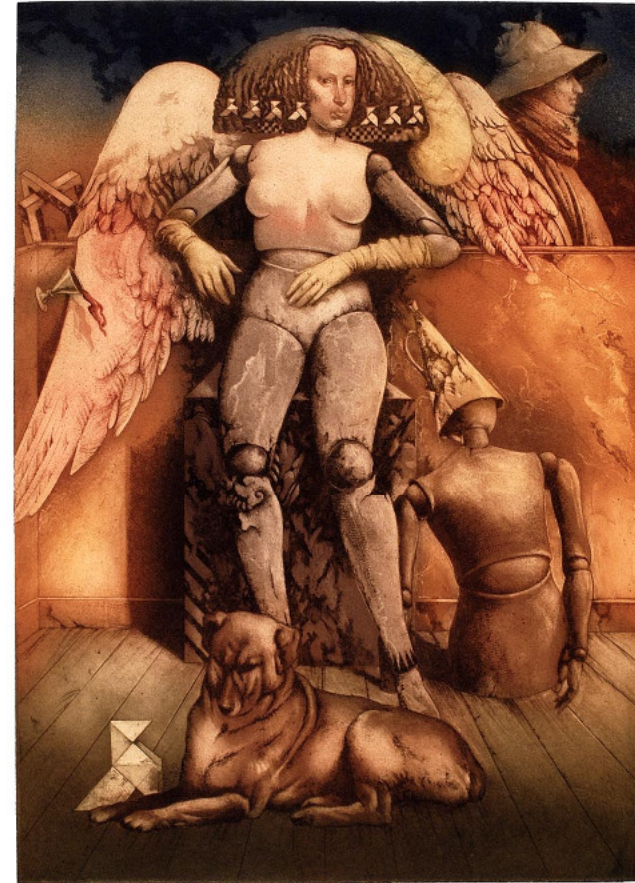


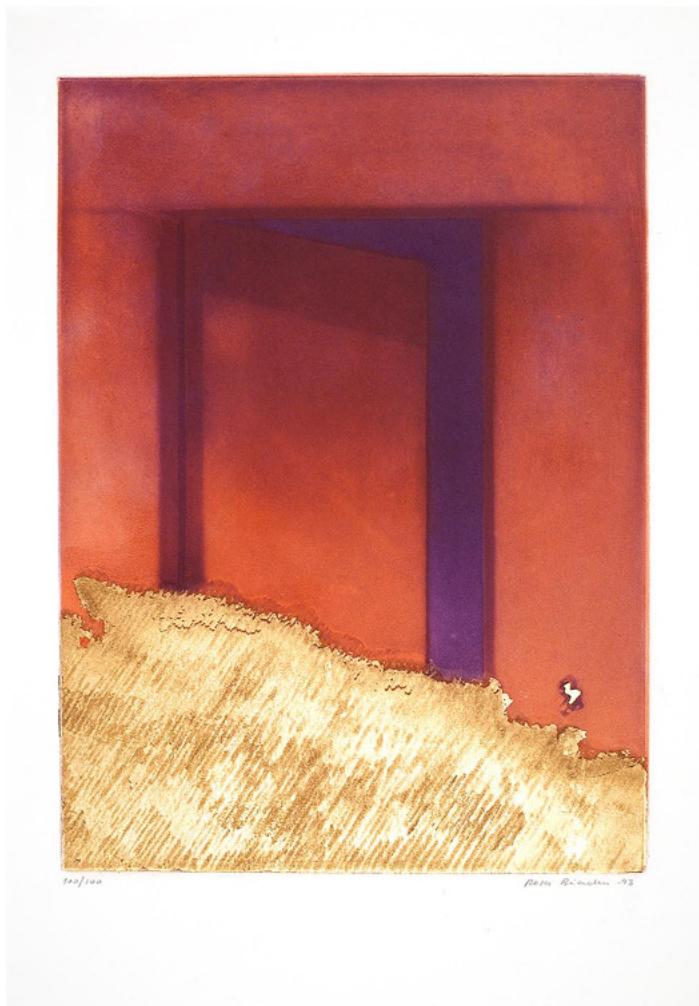


MANUEL ALCORLO
 Madrid, 1935
 Sin título, 1993
 Aguafuerte y aguatinlo.
 Colección de arte gráfico contemporáneo,
 Fundación BBVA - Calcografía Nacional, 1993.



VICENTE ARNÁS
 Madrid, 1949
 El desván de Mariana, 1993
 Aguafuerte y aguatinlo.
 Colección de arte gráfico contemporáneo,
 Fundación BBVA - Calcografía Nacional, 1993.

1993



ROSA BIADIU ESTER

Barcelona, 1944

Lo que no se ve, 1993

Aguatinta.

Estampado sobre papel Rives (BFK) de 66 x 50 cm.



DANIEL GIL MARTÍN

Cantimpalos (Segovia), 1946

Bodegón, 1993

Aguatinta bruñida (efecto de manera negra).

Estampado sobre papel Arches (Velin) de 61 x 80 cm.

1993



CARLOS GONÇALVES
Manteigas (Portugal), 1953
Fábrica, 1993
Barniz blando, aguainta, aguafuerte y punta seca.
Estampado sobre papel Arches (Velin) de 56 x 76 cm.



FRANCISCO LÓPEZ
Madrid, 1932
Teresa, 1962
Punta seca.
Estampado sobre papel Creysse de 50,5 x 40,5 cm.

1993



JUAN CARLOS MESTRE
Villafranca del Bierzo (León), 1957
El espejo de la melancolía, 1993
Aguafuerte y aguainta.
Estampado sobre papel Arches (Velin) de 76 x 57 cm.



FRANÇOIS MARÉCHAL
Evreux (Francia), 1938
La flor del Paraíso, 1994
Butil.
Estampado sobre papel Arches (Velin) de 56,5 x 76 cm.

1993



JAUME PLA

Rubí (Barcelona), 1914 - Barcelona, 1994

Palmera del delta del Ebro, 1993

Buril y aguafuerte.

Estampado sobre papel Guarro
(Súper Alfa) de 55,5 x 65,5 cm.

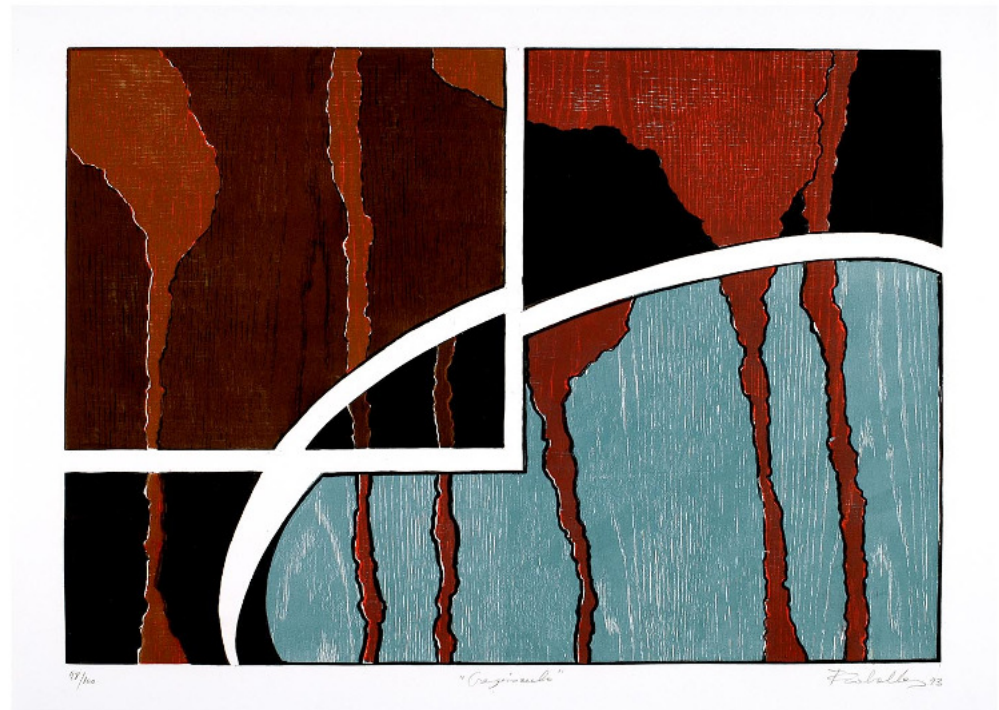
PACA ZABALLOS (FRANCISCA JIMÉNEZ ZABALLOS)

Madrid, 1950

Crepúsculo, 1993

Grabado en madera y linografía.

Estampado sobre papel Creysse de 76 x 81 cm.



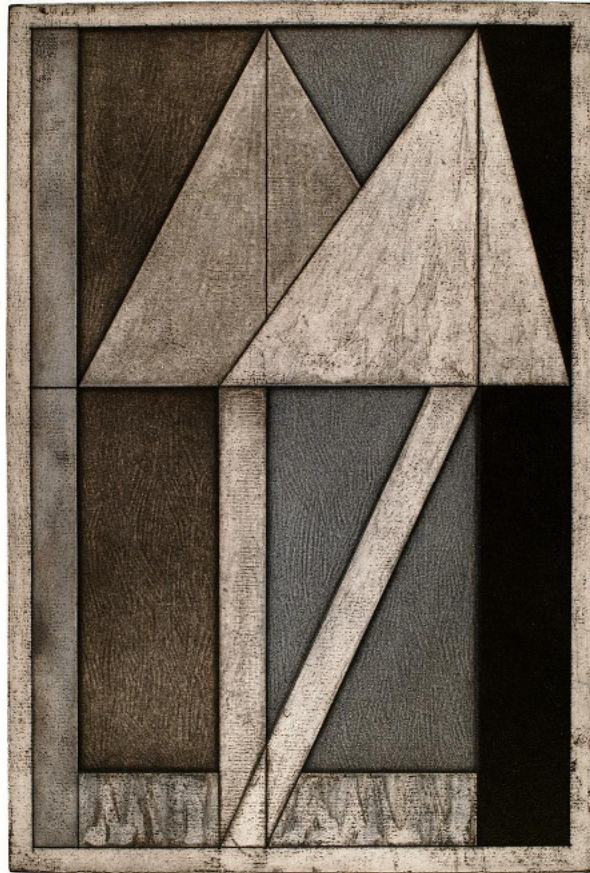
1994



PEDRO AZPIAZU LASA
Elgoibar (Vizcaya), 1951
Autorretrato de Goya según dibujo de Goya, 1994
Butil.
Estampado sobre papel Arches (Velin).



JESÚS CONDE
Archidona (Málaga), 1953
Memoria de África, 1994
Aguafuerte, aguainta y técnicas aditivas
(carborundo y masilla de poliéster).
Estampado sobre papel Guarro (Súper Alfa) de 57 x 46 cm.

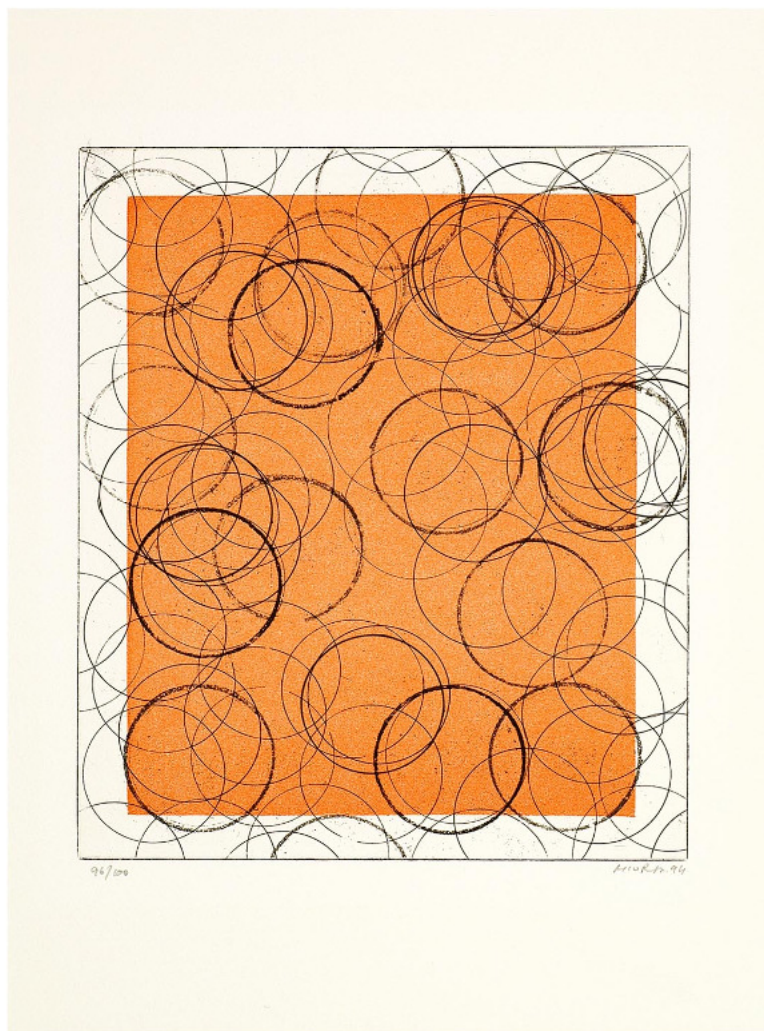


DENIS LONG
San Francisco (EE.UU), 1951
Sin título, 1994
Aguafuerte, aguainta y barniz blando.
Estampado sobre papel Arches (Velin) de 46 x 57 cm.

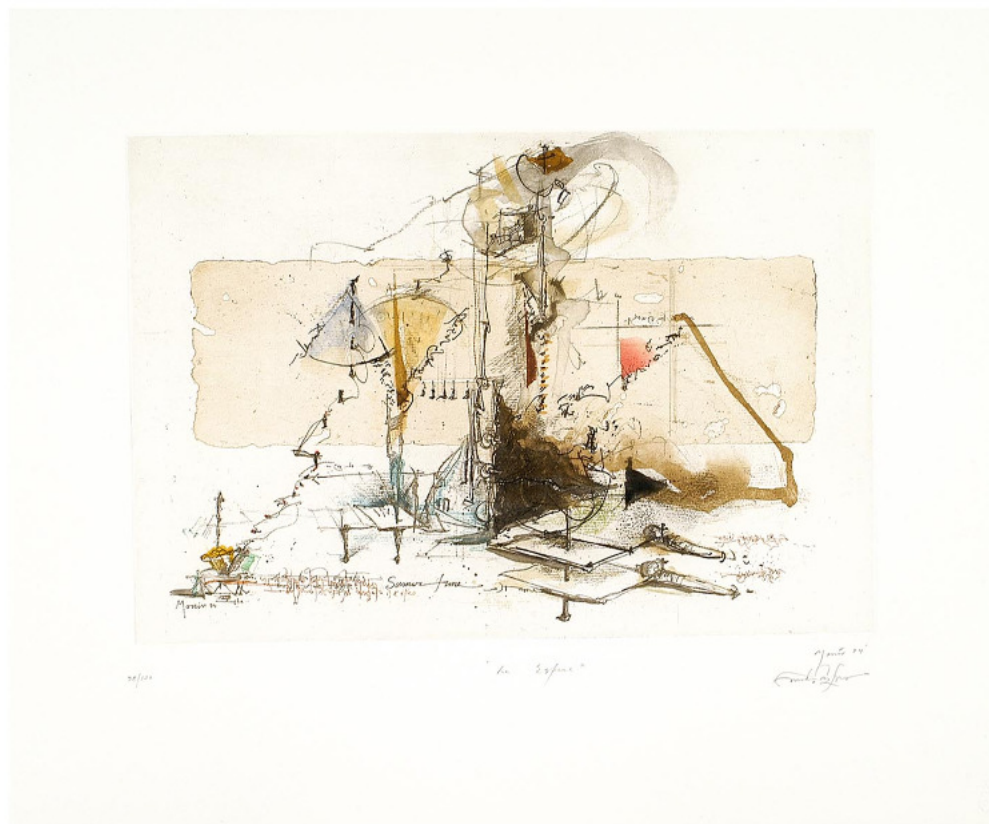


JAFAR T. KAKI
Khanakín (Irak), 1951
Sin título, 1994
Aguafuerte, aguainta y punta seca.
Estampado sobre papel Skulan de 46 x 57 cm.

1994



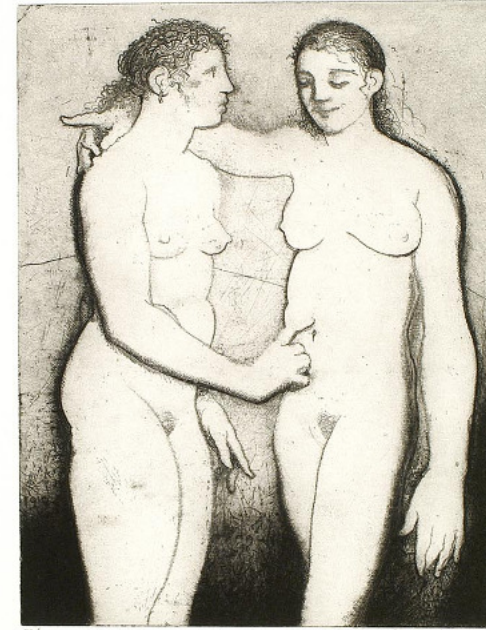
MITSUO MIURA
Iwate (Japón), 1946
Sin título, 1994
Aguafuerte y acetato para color.
Estampado sobre papel Arches (Velin) de 57 x 46 cm.



MONIR (MONIRUL ISLAM)
Islampur (Bangladesh), 1943
La espera, 1994
Aguafuerte, aguatinata y barniz blando.
Estampado sobre papel Arches (Velin) de 46 x 57 cm.



LUIS MORO
Segovia, 1969
A la deriva, 1994
Aguafuerte.
Estampado sobre papel Arches (Velin) de 46 x 57 cm.



MATÍAS QUETGLÁS
Ciudadela (Baleares), 1956
Sin título, 1994
Aguafuerte, barniz blando y aguainta.
Estampado sobre papel Guarro (Súper Alfa) de 57 x 46 cm.

1994



MIGUEL RODRÍGUEZ-ACOSTA

Granada, 1927

Sin título, 1994

Aguatinta y aguafuerte.

Estampado sobre papel Arches (Velin) de 57 x 46 cm.



JOSÉ MARÍA VIERA NAVARRO

Aracena (Huelva), 1949

Procesionaria, 1994

Barniz blando y aguafuerte.

Estampado sobre papel Guarro (Súper Alfa) de 46 x 57 cm.



JOAQUÍN CAPA

Santander, 1941

Paisaje holandés, 1995

Aguatinta, aguafuerte, punta seca y rascador.

Estampado sobre papel Arches (Velin) de 57 x 46 cm.



MIGUEL CONDÉ

Pittsburg (USA), 1939

Sin título, 1995

Aguafuerte, aguatinta y ruleta.

Estampado sobre papel Guarro (Súper Alfa) de 57 x 46 cm.

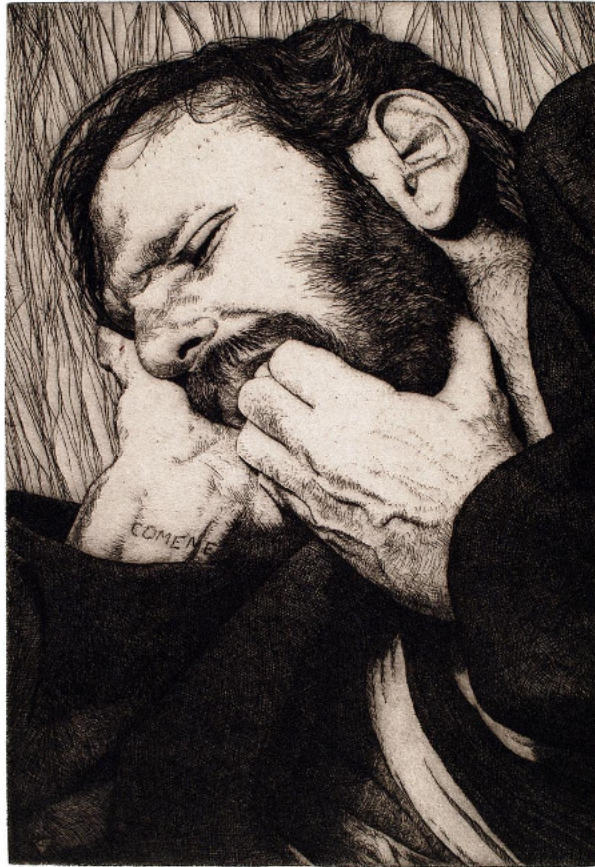
1995



CLARA GANGUTIA
San Sebastián (Guipúzcoa), 1952
Farola del puente del Kursaal, 1995
Aguafuerte y aguatina.
Estampado sobre papel Guarro (Súper Alfa) de 57 x 46 cm.



CONCHA GARCÍA
Santander, 1960
Sin título, 1995
Aguatina.
Estampado sobre papel Arches (Velin) de 57 x 46 cm.



CÓMEME 16/100 J. González Fernández 1995

ROBERTO GONZÁLEZ FERNÁNDEZ
Monforte de Lemos (Lugo), 1948
Cómeme, 1995
Aguafuerte.
Estampado sobre papel Arches (Velin) de 57 x 46 cm.



JOSÉ HERNÁNDEZ
Tánger (Marruecos), 1944
Pórtico III, 1995
Aguafuerte y aguatinta.
Estampado sobre papel Arches (Velin) de 57 x 46 cm.

1995

ENRIQUE ORTIZ
Ourense, 1934
Aguas, 1995
Aguafuerte y aguatinta.
Estampado sobre papel Arches
(Velin) de 46 x 57 cm.



96/100

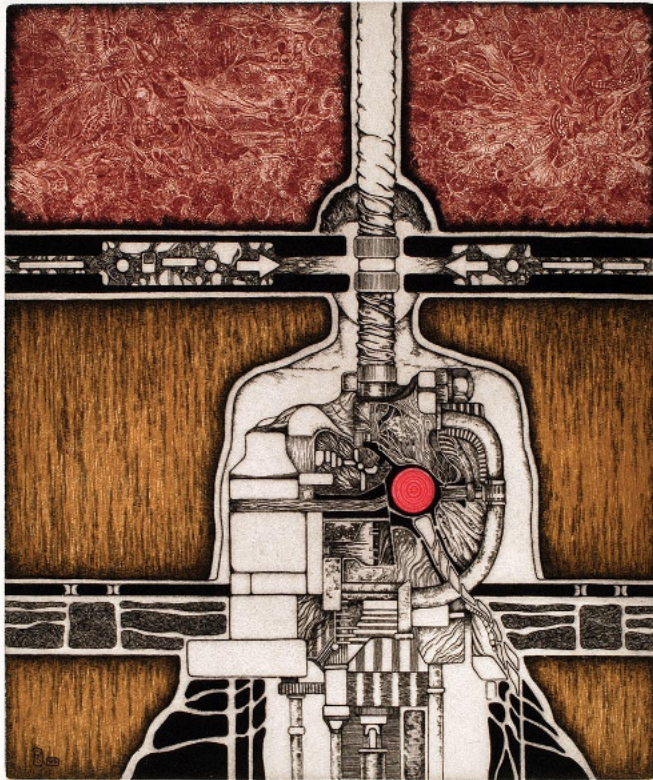
aguas

✱



BLANCA MUÑOZ
Madrid, 1963
Eclipse 10-IV-94, 1994
Aguafuerte, aguatinta y gofrado.
Estampado sobre papel Arches (Velin) de 66 x 97,5 cm.

1995



100/100

Simbiosis

P Sáez — 95

PABLO SÁEZ

Madrid, 1953

Simbiosis, 1995

Aguafuerte.

Estampado sobre papel Creysse de 57 x 46 cm.



36/100

Zachrisson

JULIO ZACHRISSON

Panamá, 1930

Silvestre felino, 1995

Aguafuerte y aguainta.

Estampado sobre papel Johannot de 46 x 57 cm.

1996

EUGENIA AGUSTÍ I CAMÍ

Barcelona, 1967

Vianant impossible, 1993

Aguafuerte y aguatinta.

Estampado sobre papel Arches

(Velin) de 56 x 76 cm.

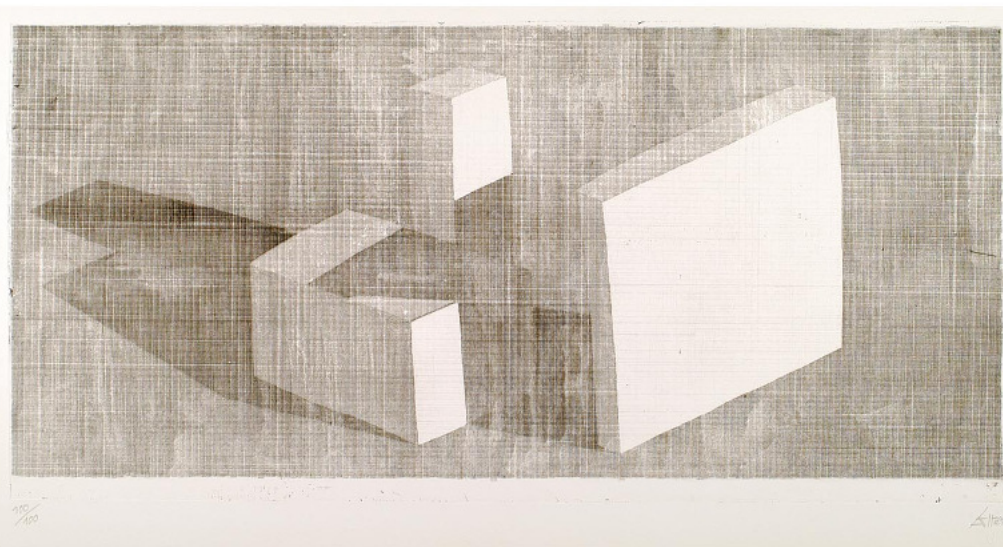
Premio a un artista novel

en el Premio Nacional de Grabado 1994.



77/100

EUGENIA AGUSTÍ I CAMÍ



ERNEST ALTÉS SEGURA

Vic (Barcelona), 1942

Natura morta II, 1993

Aguafuerte.

Estampado sobre papel Arches (Velin) de 80 x 120 cm.



JOAN CRUSPINERA

Tiana (Barcelona), 1945

Diàleg, 1996

Agua fuerte.

Estampado sobre papel Arches (Velin) de 90 x 108 cm.

Premio a la obra estampada en un solo color
en el Premio Nacional de Grabado 1996.



JOSÉ DÍAZ AZORÍN

Yecla (Murcia), 1939

Leuka, espada blanca, 1996

Percutor eléctrico.

Estampado sobre papel Rives (BFK) de 57 x 46 cm.

1996

ALEJANDRO GONZÁLEZ CAPORALE

La Plata (Argentina), 1972

Ruta I, 1994

165 x 250 mm. Zinc; barniz blando.

Estampado sobre papel Guarro (Súper Alfa) de 38 x 50 cm.



97/100

RUTA I



E.K.

Mest

ANTONIO KLETT

Madrid, 1950

A través de un agujero, 1982

Aguafuerte y punta seca.

Estampado sobre papel Arches (Velin) de 75 x 53 cm.



DIANA LARREA GIMENO
Madrid, 1972
Torso, 1996
Aguafuerte y aguatinta.
Estampado sobre papel Guarro
(Súper Alfa) de 49 x 32 cm.



BORJA DE PEDRO
Zaragoza, 1945
Espejismo I, 1996
Aguafuerte y buril.
Estampado sobre papel Arches (Velin) de 46 x 56 cm.

1996



GABRIEL RAMOS URANGA

Bilbao, 1939 - 1995

Sin título, 1994

Aguatinta a la resina y al azúcar.

Estampado sobre papel Arches (Velin) de 57 x 46 cm.

1997



CARLOS FRANCO

Madrid, 1951

Interior-exterior holandés con gitana, 1997

Aguafuente y dos matrices para color.

Estampado sobre papel Arches (Velin) de 56 x 76 cm.

27/100

Carlos Franco

ANTONIO CABOT

Barcelona, 1950

Sin título, 1997

Aguatinta, bruñidor y aguafuente.

Estampado sobre papel Guarro (Súper Alfa) de 50 x 45 cm.



100/100

Cabot

1997



PEDRO MARUNA

Jasenice (Servia), 1938

Sin título, 1997

Aguatinta, aguafuerte, perforaciones y punteador eléctrico.

Estampado sobre papel Arches (Velin) de 56 x 46 cm.



MARIO MARINI

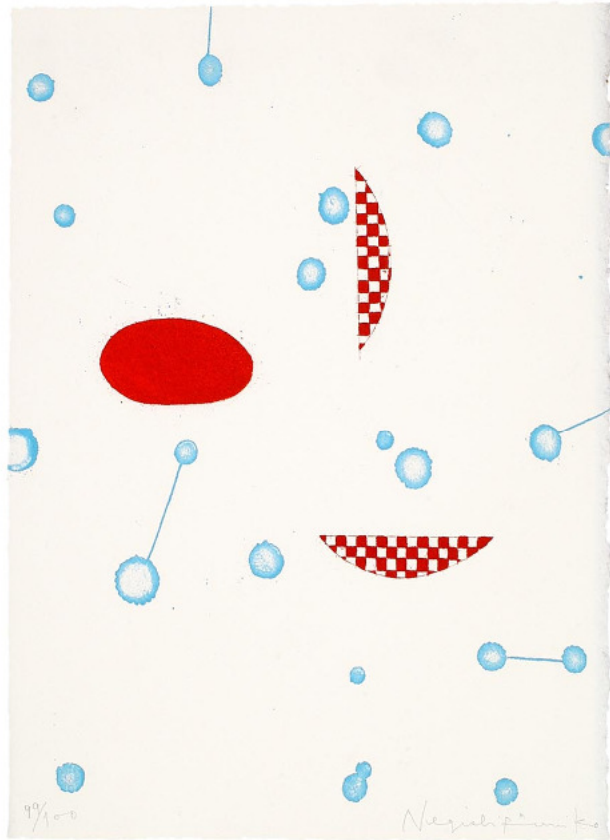
(Mario Sánchez Alonso)

Valencia, 1955

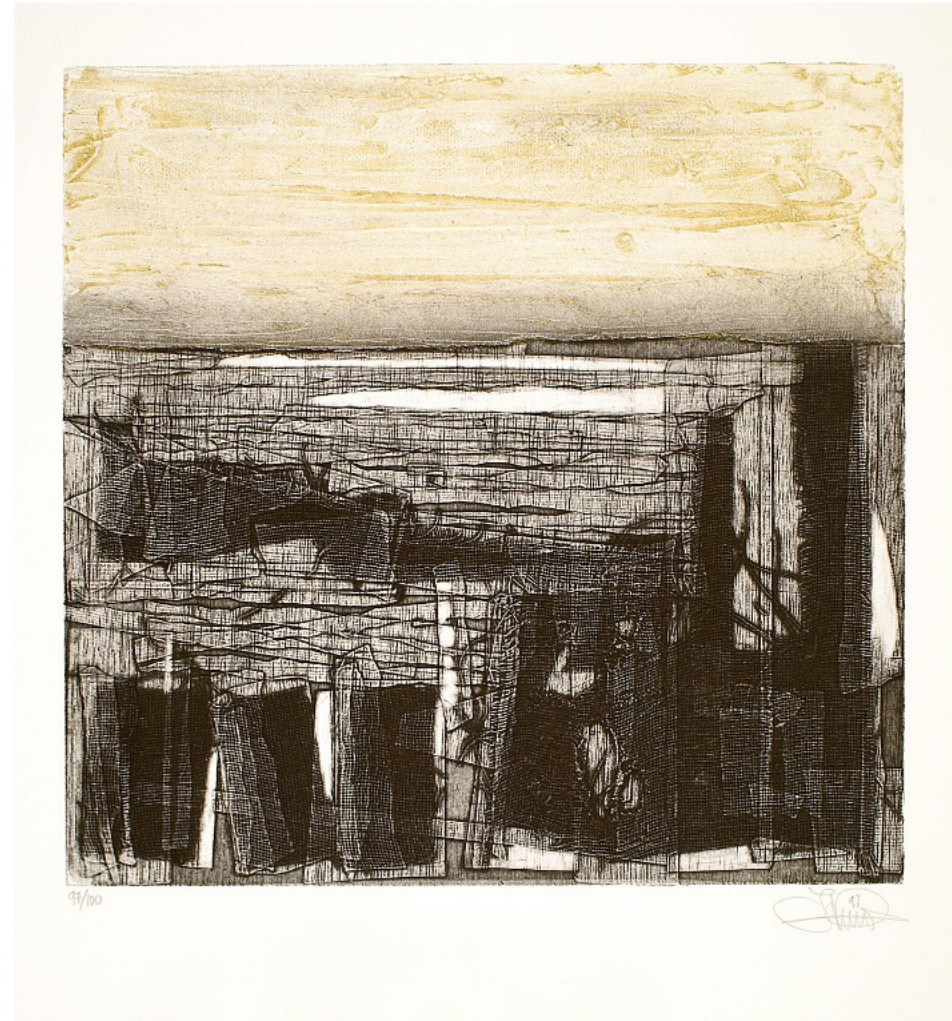
V - 8, 1997

Oxigrafía y matrices para color.

Estampado sobre papel Guarro (Súper Alfa) de 50 x 50 cm.

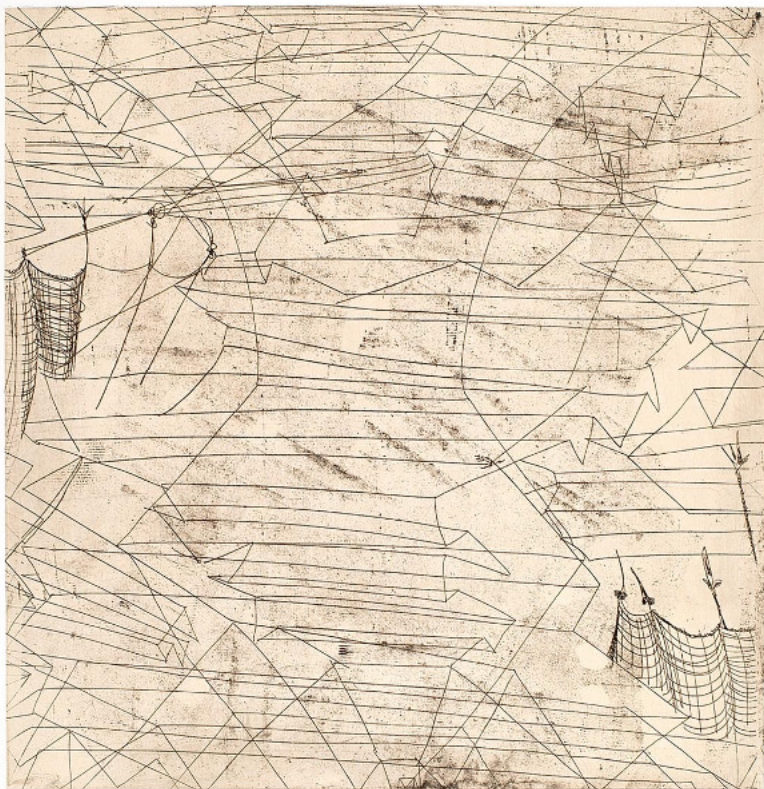


FUMIKO NEGISHI
Tokio (Jaoón), 1970
Sin título, 1997
Aguafuente y aguatinata.
Estampado sobre papel Arches (Velin) de 38 x 29 cm.



JOSÉ I. RINCÓN
Sevilla, 1959
Paisaje VII, 1997
Técnicas aditivas (aluminio, masilla de poliéster y textiles).
Estampado sobre papel Michel de 76 x 56 cm.

1997



CARMELO RUBIO

Vélez Blanco (Almería), 1963

Sin título, 1996

Aguafuerte y aguatinta.

Estampado sobre papel Creysse de 81 x 60 cm.



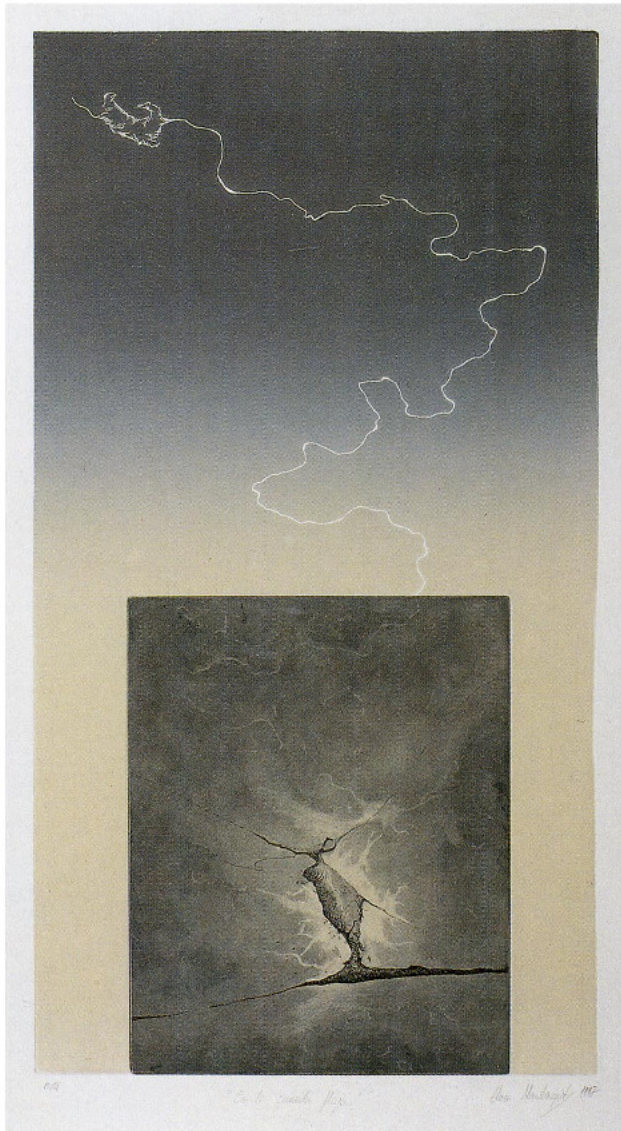
ILIAS SELFATI

Tánger (Marruecos), 1965

Talismán I, 1997

Aguafuerte y aguatinta.

Estampado sobre papel Creysse de 81 x 60 cm.



CLARA MONTAGUT CONTRERAS
Madrid, 1975
En la cuerda floja, 1997
Aguafuerte, aguainta y buril.
Estampado sobre papel Súper Alfa de 70 x 50 cm.



MIGUEL ÁNGEL VILLARINO
Morales de Rey (Zamora), 1959
Vanitas, 1997
Aguafuerte, aguainta, ruleta y grabado en madera.
Estampado sobre papel Michel de 68 x 86,5 cm.



CLARA MONTAGUT CONTRERAS
Madrid, 1975
En la cuerda floja, 1997
Aguafuerte, aguainta y buril.
Estampado sobre papel Súper Alfa de 70 x 50 cm.



MIGUEL ÁNGEL VILLARINO
Morales de Rey (Zamora), 1959
Vanitas, 1997
Aguafuerte, aguainta, ruleta y grabado en madera.
Estampado sobre papel Michel de 68 x 86,5 cm.

1998



MILENA AGUILAR POLAK

Linz (Austria), 1968

Insectos I, 1998

Aguafuerte.

Estampado sobre papel Rives (BFK) de 34 x 50 cm.



CAYETANO ANÍBAL

Sevilla, 1929

Juego de damas, 1998

Aguafuerte y aguainta.

Estampado sobre papel Guarro (Súper Alfa) de 76 x 56 cm.



GERMÁN APARICIO FERNÁNDEZ

León, 1966

ASR 10, 1998

Aguatinta y aguafuerte.

Estampado sobre papel Guarro

(Súper Alfa) de 56 x 76 cm.

EUGENIO CHICANO

Málaga, 1935

Amanecer en Puerta Oscura, 1998

Aguafuerte y aguatinta.

Estampado sobre papel Arches (Velin) de 76 x 56 cm.



1998



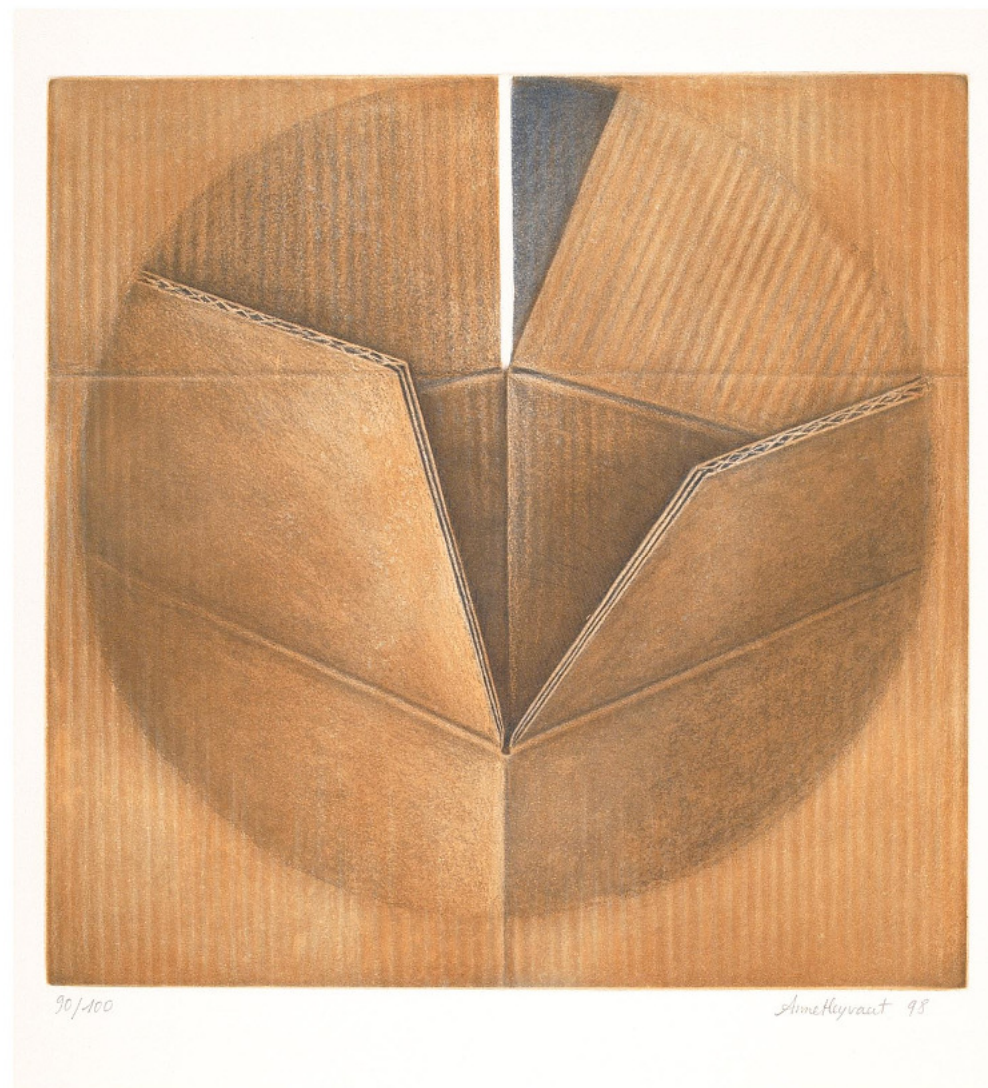
EDUARDO FRESNEDA

Granada, 1949

Sin título, 1998

Agua fuerte, aguatinta y ruleta eléctrica.

Estampado sobre papel Guarro (Súper Alfa) de 76 x 56 cm.



ANNE HEYVAERT

Menphis (Estados Unidos), 1959

Caja sobre cartón, 1998

Aguatinta bruñida y punta seca.

Estampado sobre papel Guarro (Súper Alfa) de 76 x 56 cm.



ELENA JIMÉNEZ

Alicante, 1965

Mar Rojo, 1998

Aguafuerte y aguatinata.

Estampado sobre papel Arches (Velin) de 44 x 56,5 cm.



DOLORES MONTIJANO

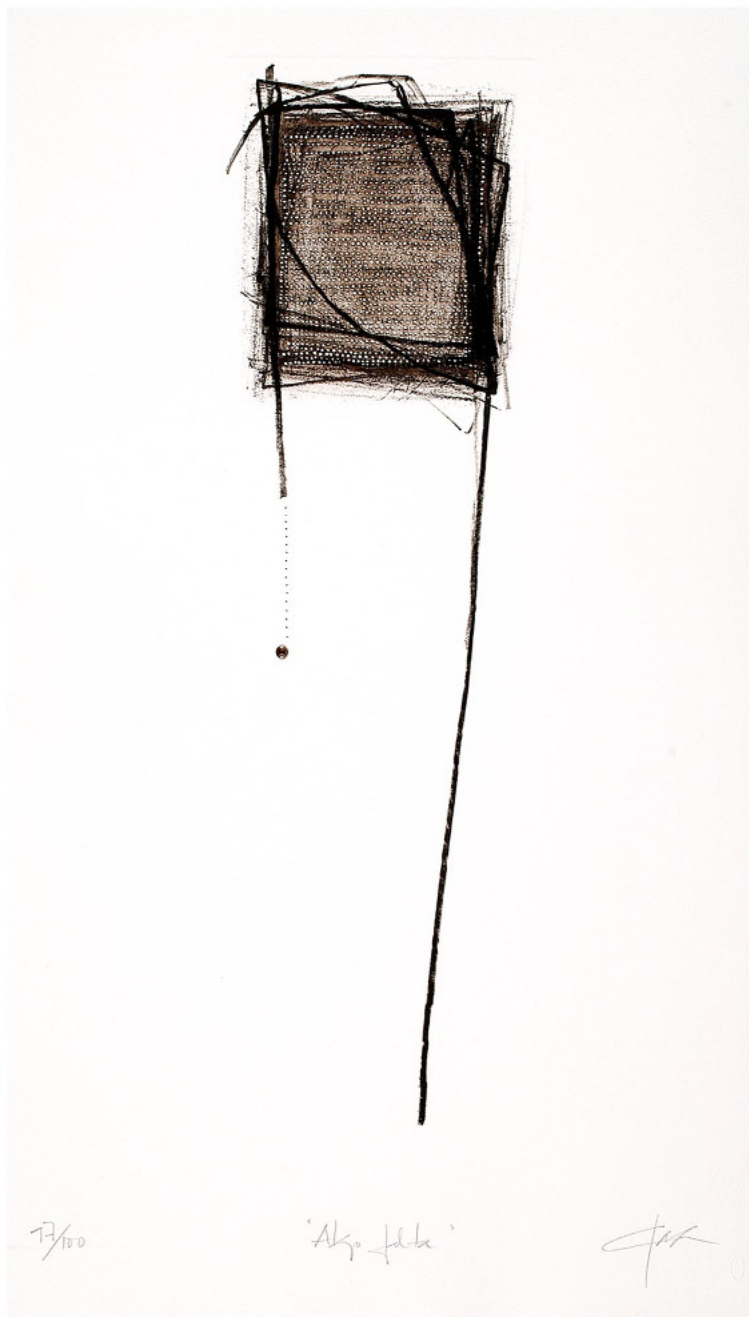
Alcalá la Real (Jaén), 1934

El hombre sobre la ciudad, 1998

Aguafuerte y aguatinata.

Estampado sobre papel Guarro (Súper Alfa) de 76 x 56 cm.

1998



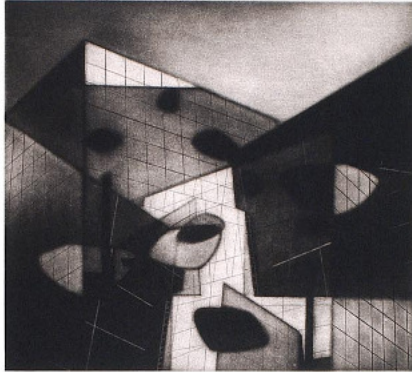
CLARA SEVILLA

Palma de Mallorca, 1969

Algo falta, 1998

Gofrado, aguatinta y barra litográfica.

Estampado sobre papel Arches (Velin) de 75,5 x 40,5 cm.



76/100

Ascensión Biosca II

ASCENSIÓN BIOSCA

Madrid, 1962

Shapes and Shadows, 1999

Aguatinta y bruñidor.

Estampado sobre papel Arches (Velin) de 56 x 76 cm.



76/100

J. M. Darro '99

JOSÉ MANUEL DARRO

Alcalá la Real (Jaén), 1958

Albaicín. Verano de Granada, 1999

Aguafuerte, aguatinta y barniz blando.

Estampado sobre papel Arches (Velin) de 76 x 56 cm.

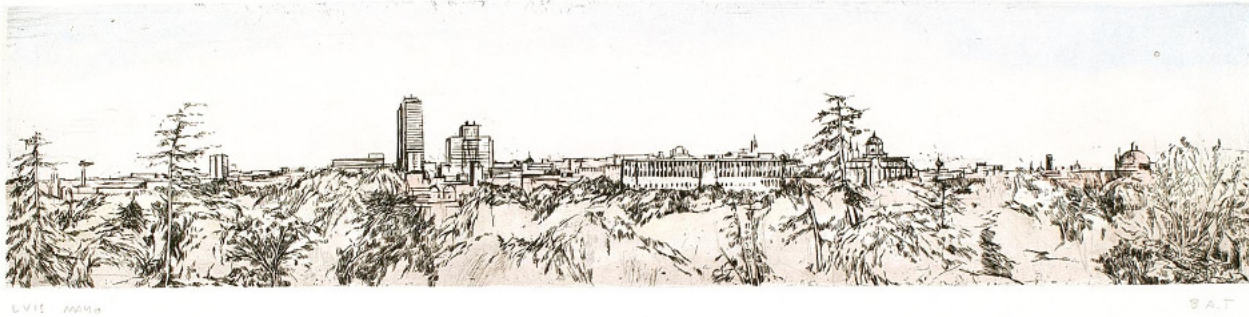
1999



RAMIRO FERNÁNDEZ SAUS
Sabadell (Barcelona), 1961
Sin título, 1999
Aguafuerte.
Estampado sobre papel Arches (Velin) de 76 x 56 cm.

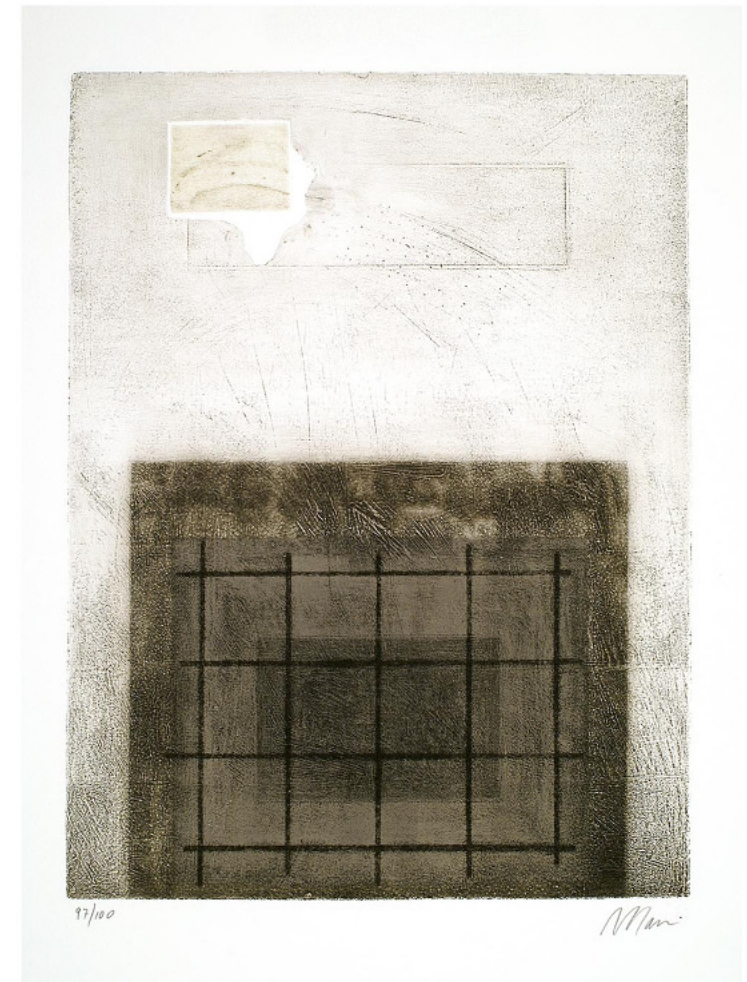


ANTONIO LORENZO
Madrid, 1922
Sin título, 1999
Aguafuerte y aguatinta.
Estampado sobre papel Arches (Velin) de 56 x 76 cm.



LUIS MAYO
Madrid, 1964
Madrid desde la Casa de Campo, 1999
Aguafuerte.
Estampado sobre papel Arches (Velin) de 56 x 76 cm.

ÓSCAR MANESI
Rosario (Argentina), 1942–Madrid, 2007
Sin título, 1999
Aguafuerte, aguainta y transferencia electrográfica.
Estampado sobre papel Arches (Velin) de 76 x 56 cm.



1999



MUNIR EL SAADAWI

Bagdad (Irak), 1952

Sin título, 1999

Aguafuerte, aguafinta, punta seca y técnicas aditivas (carborundo y pegamento).

Estampado sobre papel Arches (Velin) de 56 x 76 cm.



JAVIER PÉREZ GIL

Madrid, 1970

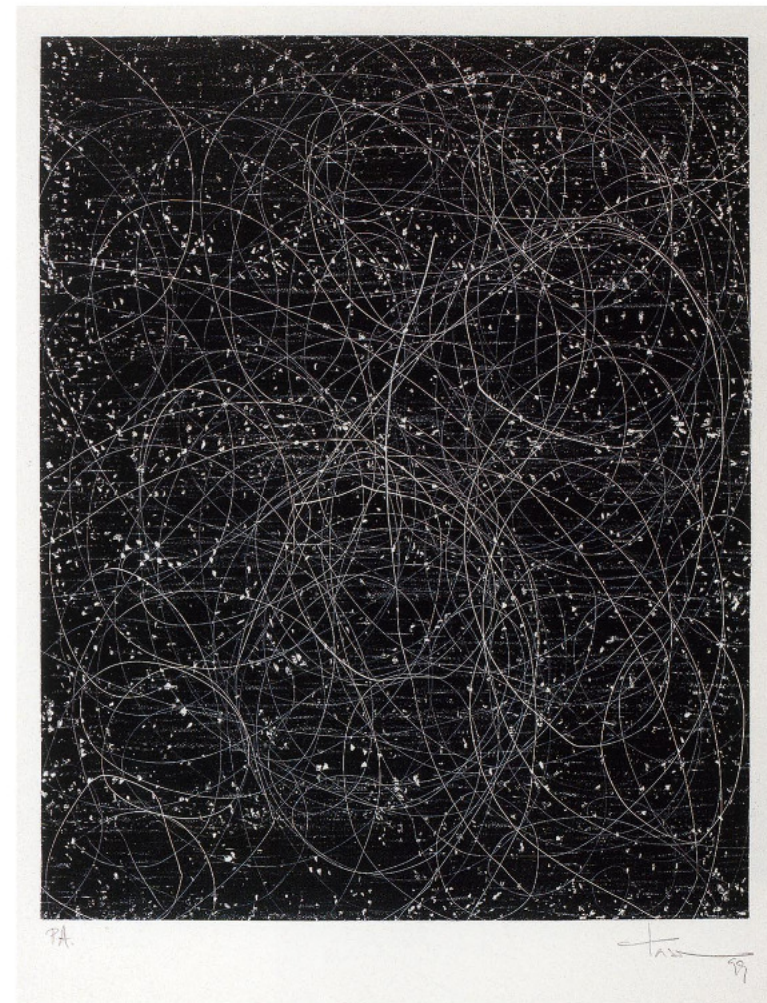
Phonicopterus ruber, 1999

Aguafuerte y aguafinta.

Estampado sobre papel Arches (Velin) de 56 x 76 cm.



JORDI TEIXIDOR
Valencia, 1941
Sin título, 1999
Aguafuerte.
Estampado sobre papel Arches (Velin) de 76 x 56 cm.

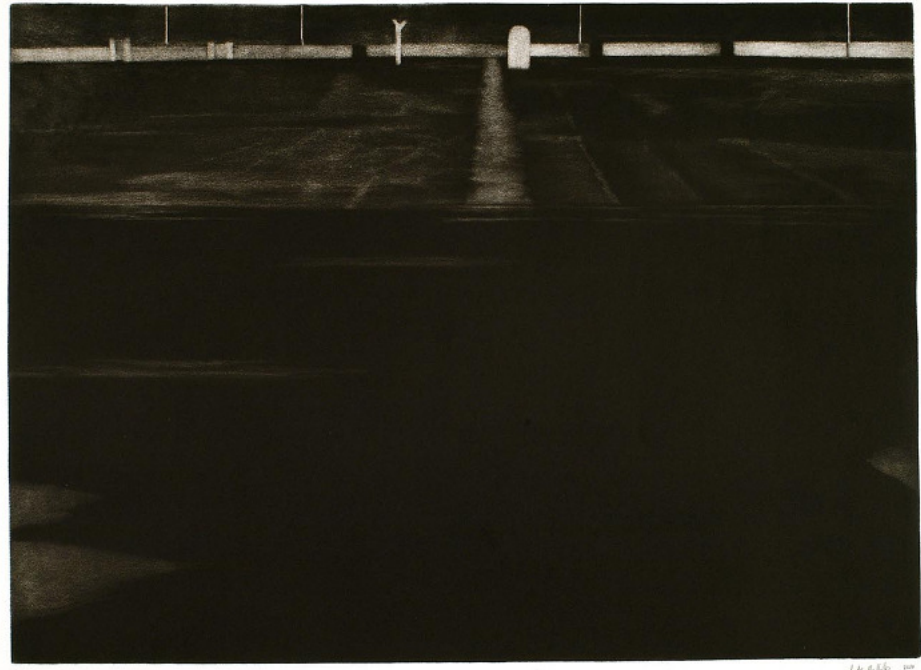


ISIDRO RODRIGUEZ TASCÓN
León, 1971
Diálogo continuo, 1999
Barra, lápiz litográfico y rayado con punta.
Estampado sobre papel Rives de 76 x 55 cm.

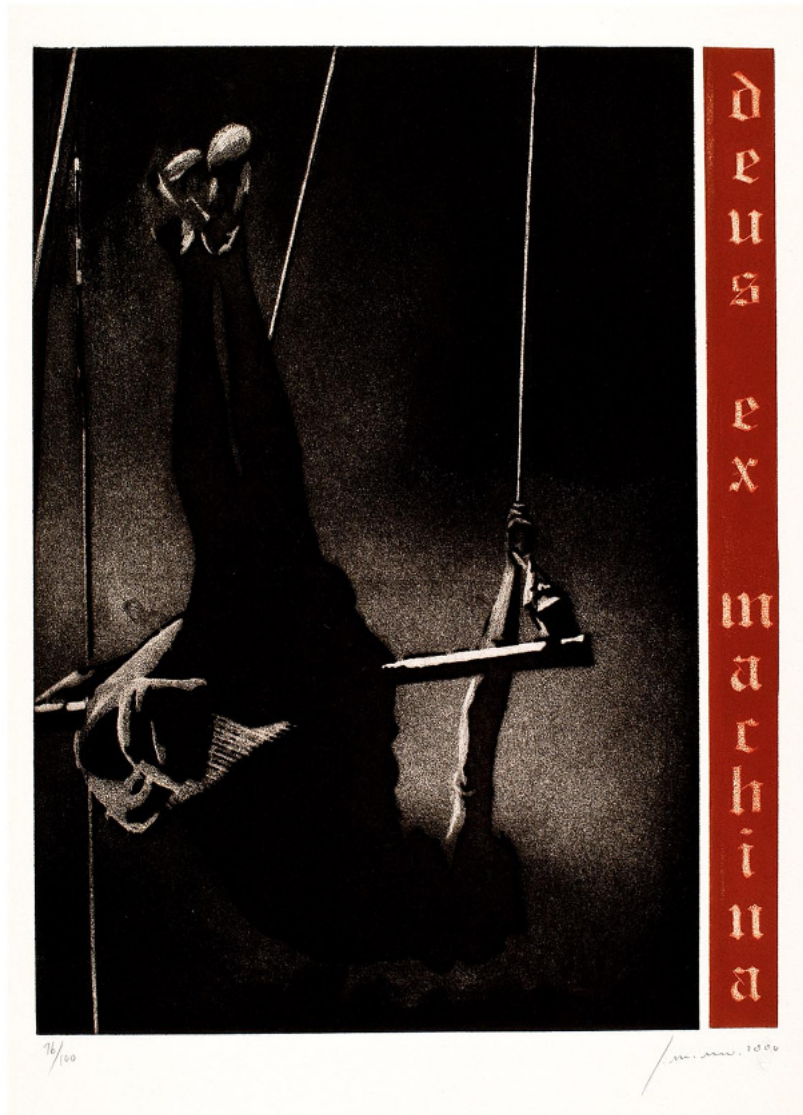
2000



TEIKO MORI
Tokio, 1946
Sin título, 2000
Aguafuente y aguatinta.
Estampado sobre papel Guarro (Súper Alfa) de 76 x 56 cm.



JOSÉ MANUEL BALLESTER
Madrid, 1960
Sin título, 2000
Aguatinta bruñida (efecto de manera negra).
Estampado sobre papel Arches (Velin) de 56 x 76 cm.



JUAN M MORO
Santander, 1960
Siglo XX, 2000
Aguafuerte y aguatinata.
Estampado sobre papel Guarro (Súper Alfa) de 76 x 56 cm.



SASKIA MORO
Londres, 1967
Sin título, 2000
Grabado en madera y técnica aditiva (carborundo).
Estampado sobre papel Arches (Velin) de 57 x 57 cm.

2000



8/00

Antón Patiño

ANTÓN PATIÑO

Monforte de Lemos (Lugo), 1957

Viaje vertical, 2000

Oleograbado, gofrado y técnica aditiva (carborundo).

Estampado sobre papel Michel de 76 x 56 cm.



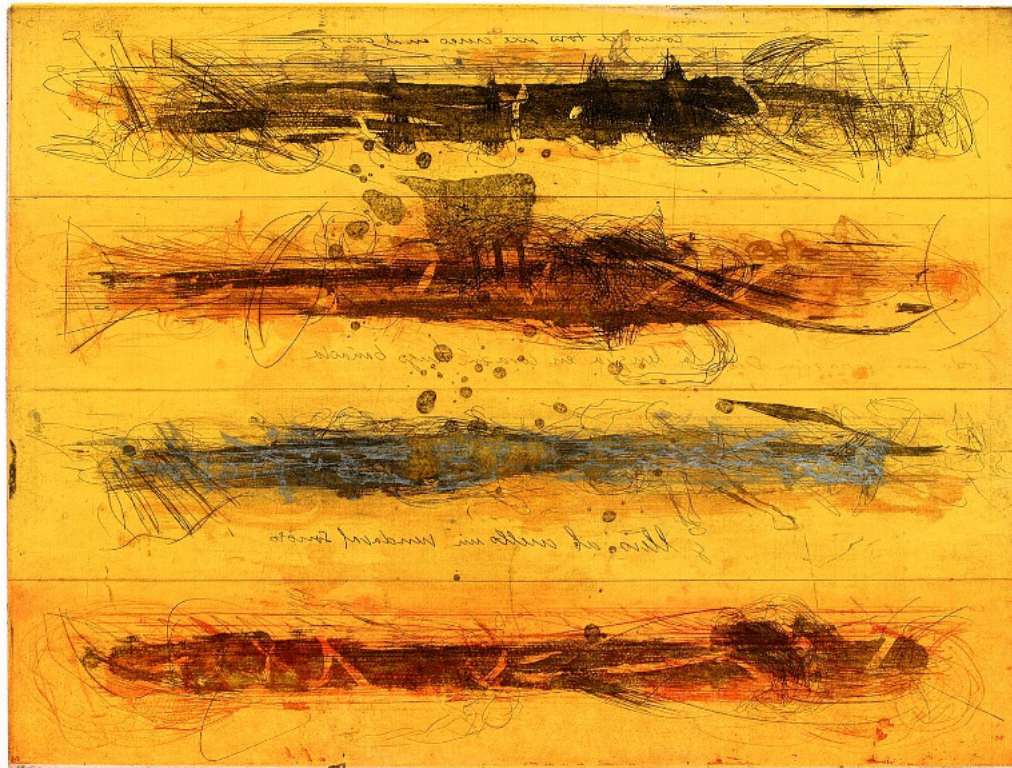
MANUEL QUEJIDO

Sevilla, 1946

Máquina Umzug, 2000

Barniz blando y aguainta.

Estampado sobre papel Michel de 76 x 56 cm.

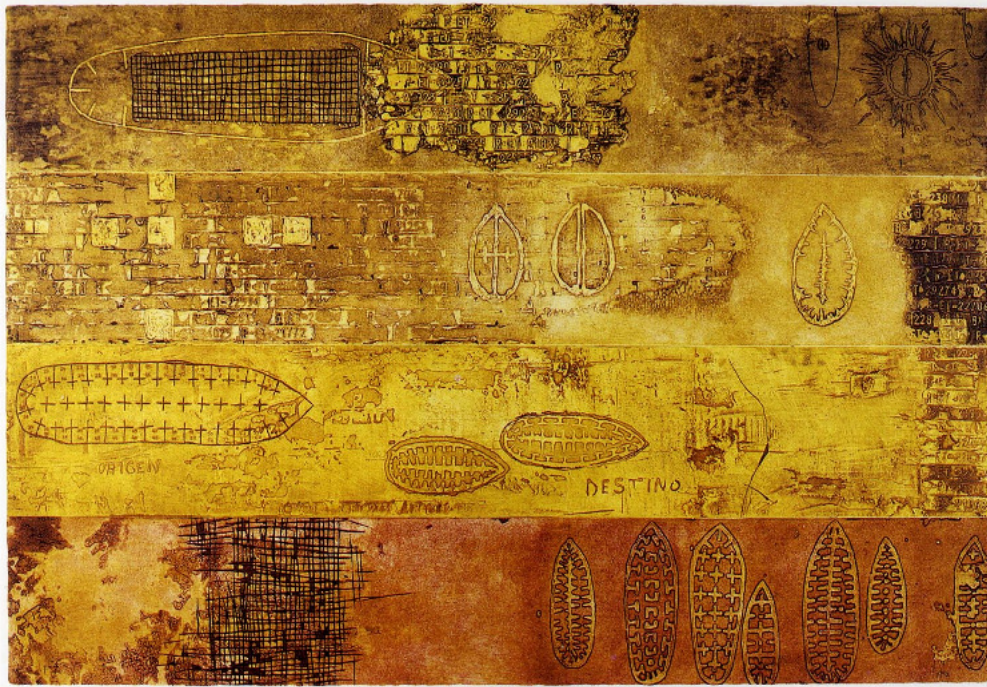


VÍCTOR RAMÍREZ
 Chillán Viejo (Chile), 1950
 Poema a García Lorca, 2000
 Aguafuente y aguatinta.
 Estampado sobre papel Arches (Velin) de 56 x 76 cm.



LUIS ALBERTO VINUEZA
 Espejo (Ecuador), 1971
 Sin título, 1999
 Linografía y gofrado.
 Estampado sobre papel Arches
 (Velin) de 75 x 52,5 cm.

2000



IVÁN LARRA PLAZA

Madrid, 1965

Barco Negrero, 2000

Grabado en madera a la fibra y técnicas aditivas.

Estampado sobre papel Michel de 64 x 97 cm.



LUIS FEO

Toledo, 1975

Lagarto...lagarto, 1999

Aguatinta, aguafuerte y punta seca.

Estampado sobre papel Super Alfa de 76 x 50 cm

2001



100/100

Francisco Aguilar 01

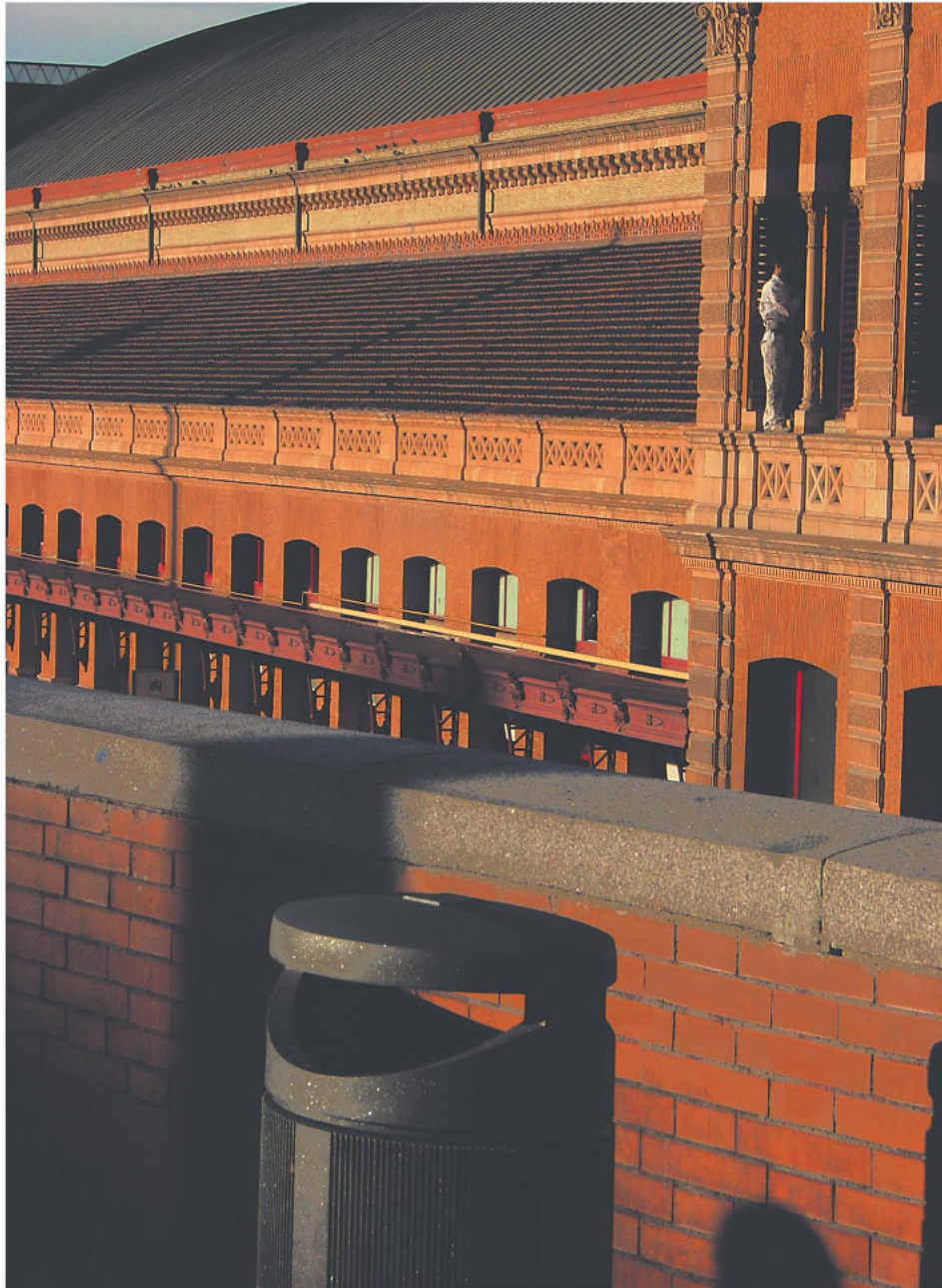
FRANCISCO AGUILAR
Málaga, 1959
Espacio fragmentado, 2001
Aguatinta, bruñidor, punta seca y aguafuerte.
Estampado sobre papel Rives (BFK) de 76 x 56 cm.



Juan Luis Baroja Collet

JUAN LUIS BAROJA COLLET
Le Creusot (Francia), 1957
Mustik, 2001
Aguafuerte, aguatinta y barniz blando.
Estampado sobre papel Rives (BFK) de 76 x 56 cm.

2001



BORIS SAVELEV

Ucrania, 1947

Madrid. Entorno a Sol, 2001

10 archivos digitales tratados mediante Photoshop.



17/100

"TOLEDO"

Canogar 01

RAFAEL CANOGAR

Toledo, 1935

Toledo, 2001

Aguafuerte y aguatinta.

Estampado sobre papel Arches (Velin) de 56 x 76 cm.



104/100

Nacho Criado 01

NACHO CRIADO

Menjíbar (Jaén), 1943–Madrid, 2010

In Nómine Dei, 2001

Técnica aditiva y archivo digital.

Estampado e impreso sobre
papel Somerset de 76 x 56 cm.

2001



LUIS FEITO
Madrid, 1929
Sin título, 2001
Aguatinta y aguafuerte.
Estampado sobre papel Rives (BFK) de 76 x 56 cm.



CARLOS GONZÁLEZ VILLAR
La Plata (Argentina), 1949
Sin título, 2001
Aguafuerte, aguatinta y barniz blando.
Estampado sobre papel Arches (Velin) de 56 x 76 cm.



ASUNCIÓN JÓDAR

Lorca (Murcia), ?

La noche sobre espejos y el día bajo el viento, 2001

Aguafuerte, aguainta y barniz blando.

Estampado sobre papel Guarro (Súper Alfa) de 76 x 56 cm.



DUK-SUNG KANG

Seúl (Corea), 1952

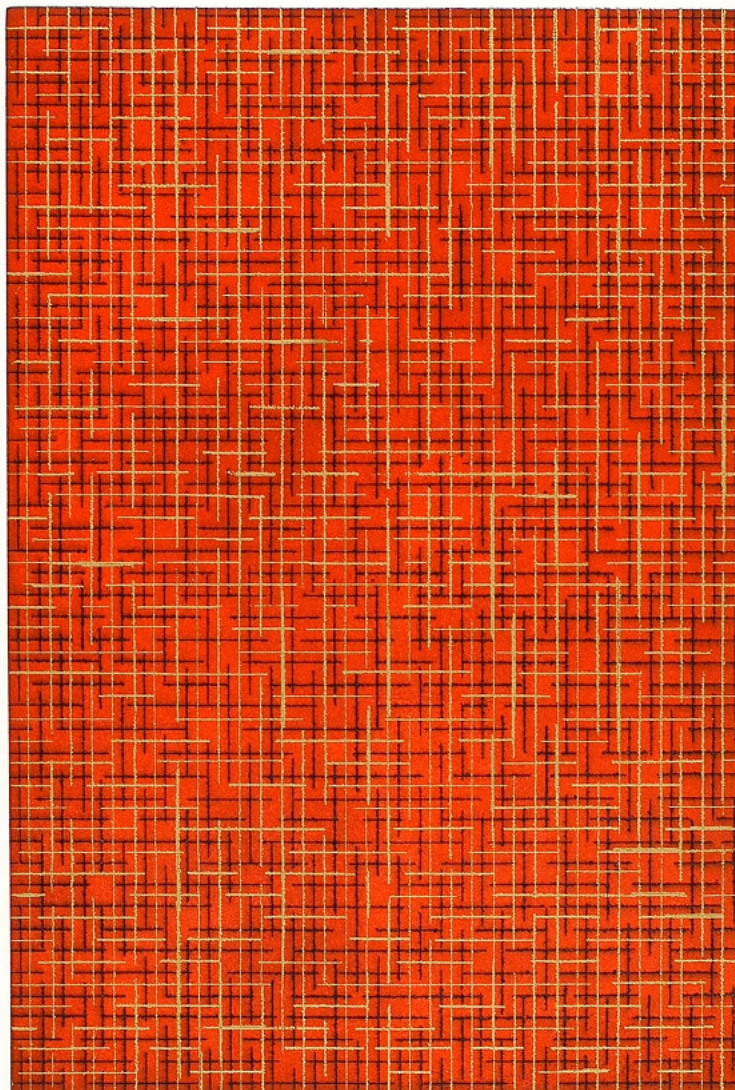
Sin título, 2001

Aguafuerte, aguainta, gofrado y matriz para color.

Estampado sobre papel Guarro (Súper Alfa) de 76 x 56 cm.

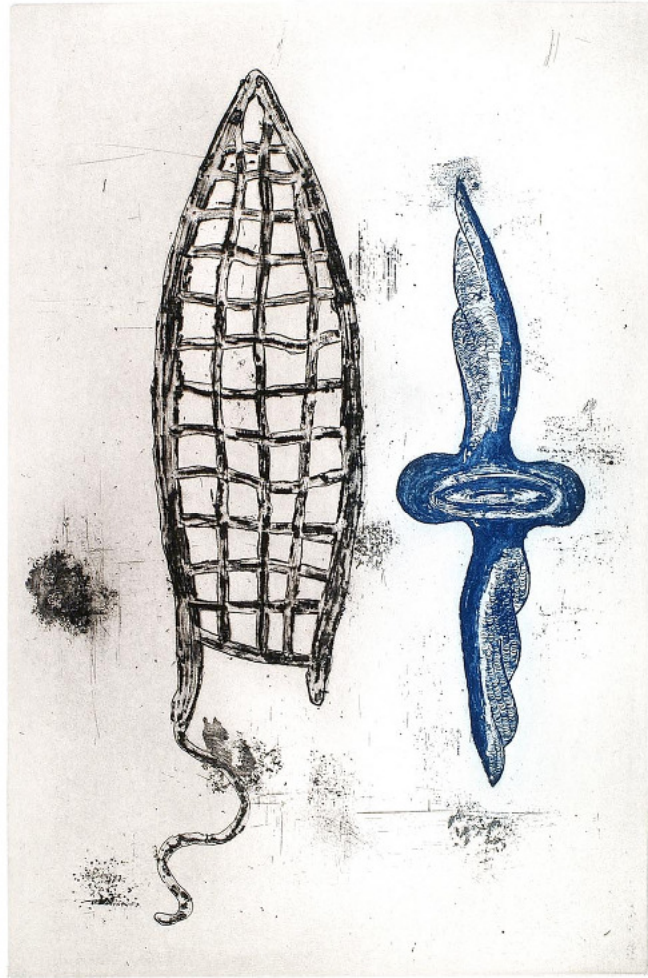
2001

JULIO LEÓN
Soria, 1950
La nueva Europa I, 2001
Aguafuerte y aguatinta.
Estampado sobre papel Guarro
(Súper Alfa) de 76 x 56 cm.



73/100

Julio León



Arroyo

Castro Ortega

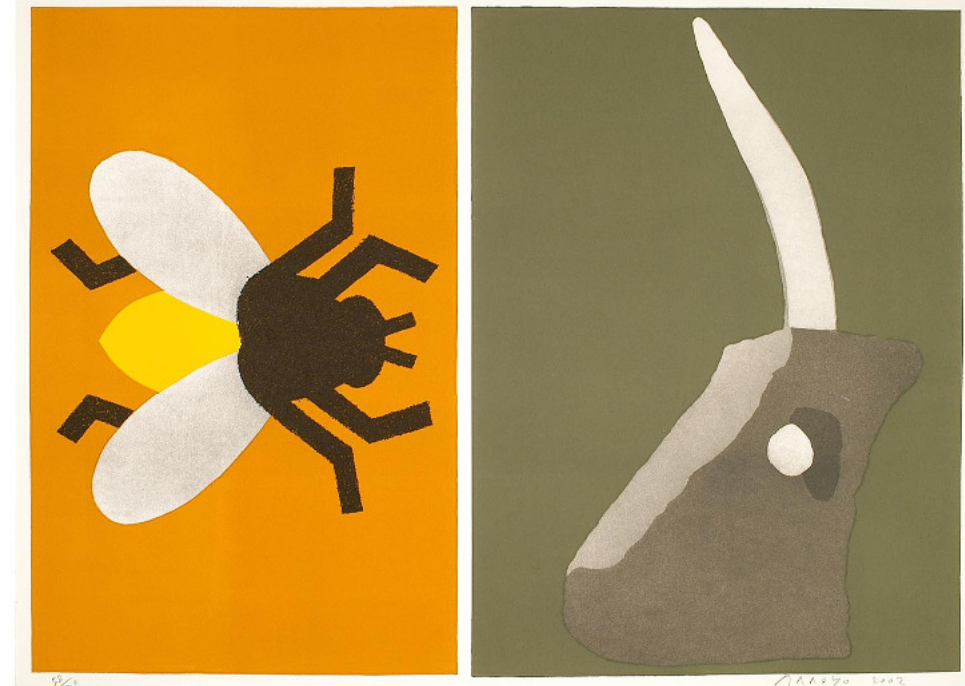
EDUARDO ARROYO

Madrid, 1937

Mosca y Unicornio de Laciana, 2002

Aguafuerte, aguainta y acetatos para color.

Estampado sobre papel Arches (Velin) de 56 x 76 cm.



PEDRO CASTRORTEGA

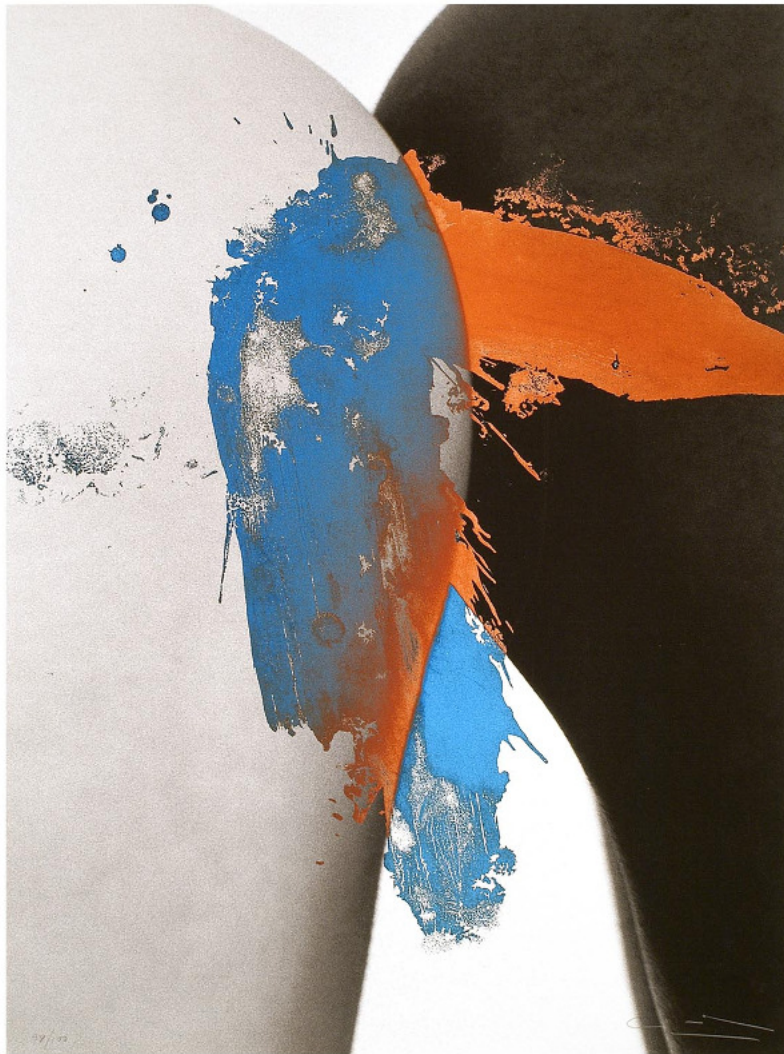
Piedrabuena (Ciudad Real), 1956

Sobre el vuelo, 2002

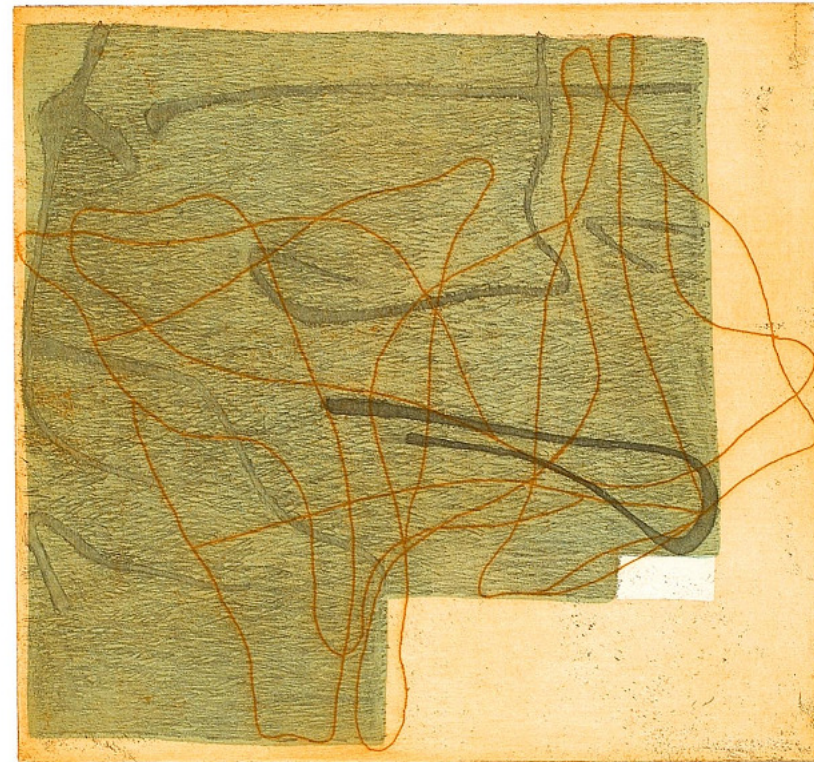
Aguafuerte y aguainta.

Estampado sobre papel Arches (Velin) de 76 x 56 cm.

2002

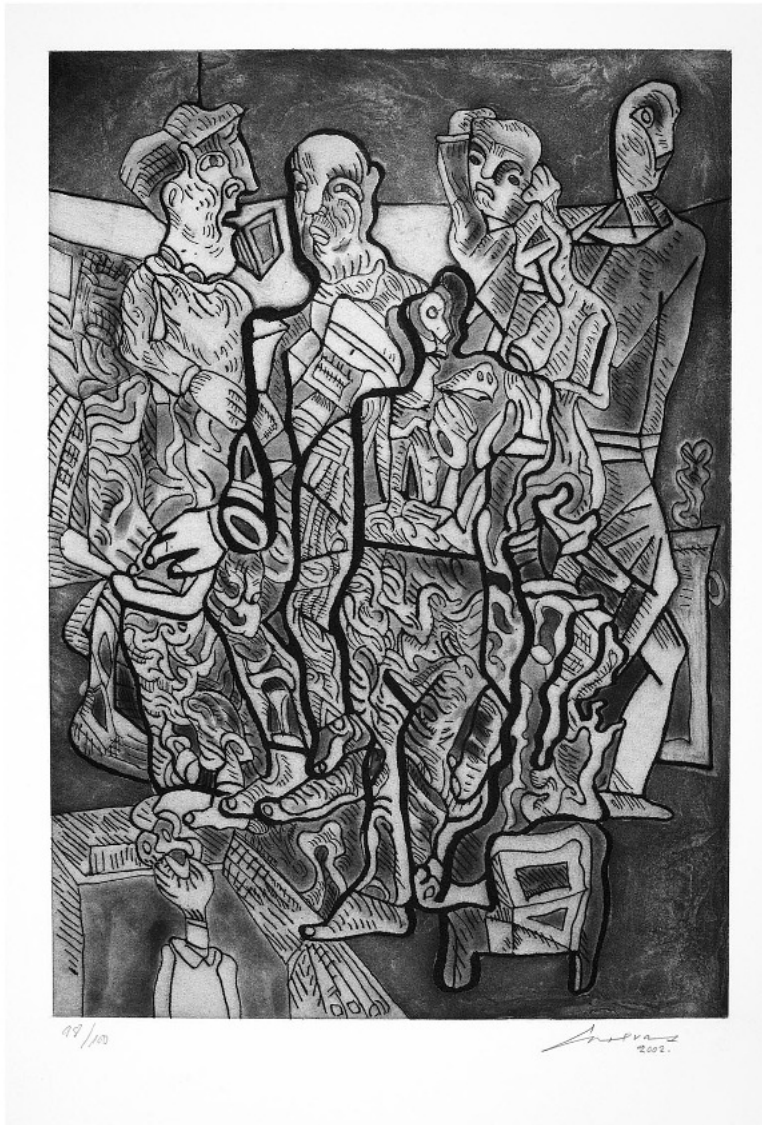


JOSÉ MANUEL CIRIA
Manchester (Reino Unido), 1960
La noche española (tatuaje), 2002
Archivo digital.
Impreso sobre papel Somerset de 76 x 56 cm.



M/oo Corujeira

ALEJANDRO CORUJEIRA
Buenos Aires, 1961
Página del bosque, 1992
Aguatinta, barniz blando y punta seca.
Estampado sobre papel Rives (BFK) de 76 x 56 cm.

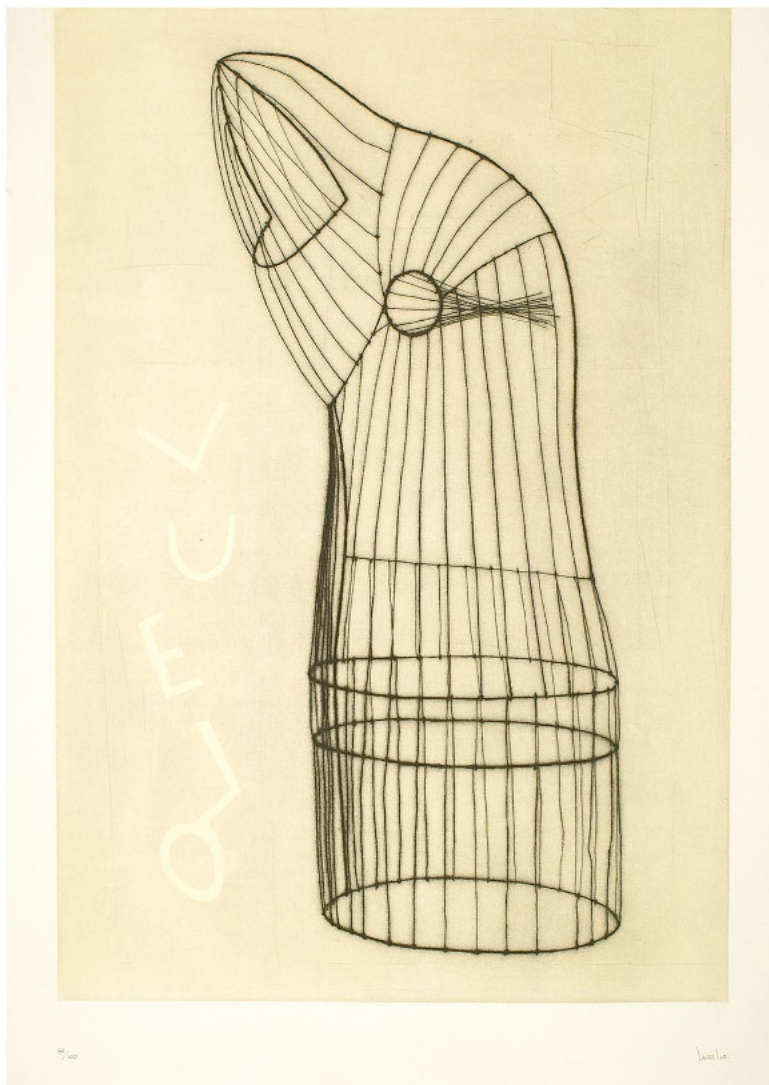


JOSÉ LUIS CUEVAS
México D.F., 1933
La calle, 2002
Aguatinta y aguafuerte.
Estampado sobre papel Arches (Velin) de 76 x 56 cm.



LUIS GORDILLO
Sevilla, 1934
Haz y envés, 2002
Aguatinta, oleograbado, manera negra,
punta seca y aguafuerte.
Estampado sobre papel Arches (Velin) de 68,5 x 86 cm.

2002



LAURA LÍO

Buenos Aires, 1967

Vuelo, 2002

Punta seca, madera para color y acetatos para color y relieve.

Estampado sobre papel Guarro (Súper Alfa), de 76 x 56 cm.



LILA INSÚA

Madrid, 1975

In between, 2002

Técnica aditiva, gofrado, serigrafía y archivo digital.

Estampado e impreso sobre papel Somerset de 56 x 76 cm.



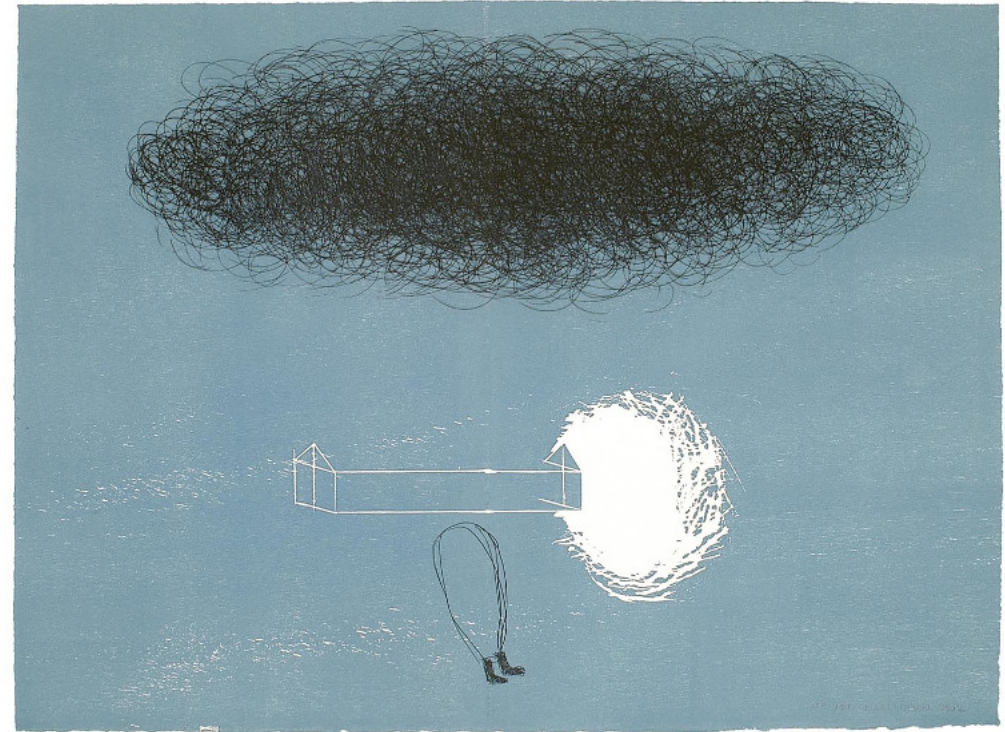
SOLEDAD SEVILLA

Valencia, 1944

Al aire libre, 2002

Aguatinta al azúcar.

Estampado sobre papel Rives (BFK) de 76 x 56 cm.



JUAN PABLO VILLALPANDO

Madrid, 1963

Black letter days, 2002

Grabado en madera y aguafuerte.

Estampado sobre papel Creysse de 56 x 76 cm.

2003



99/100

Barjola

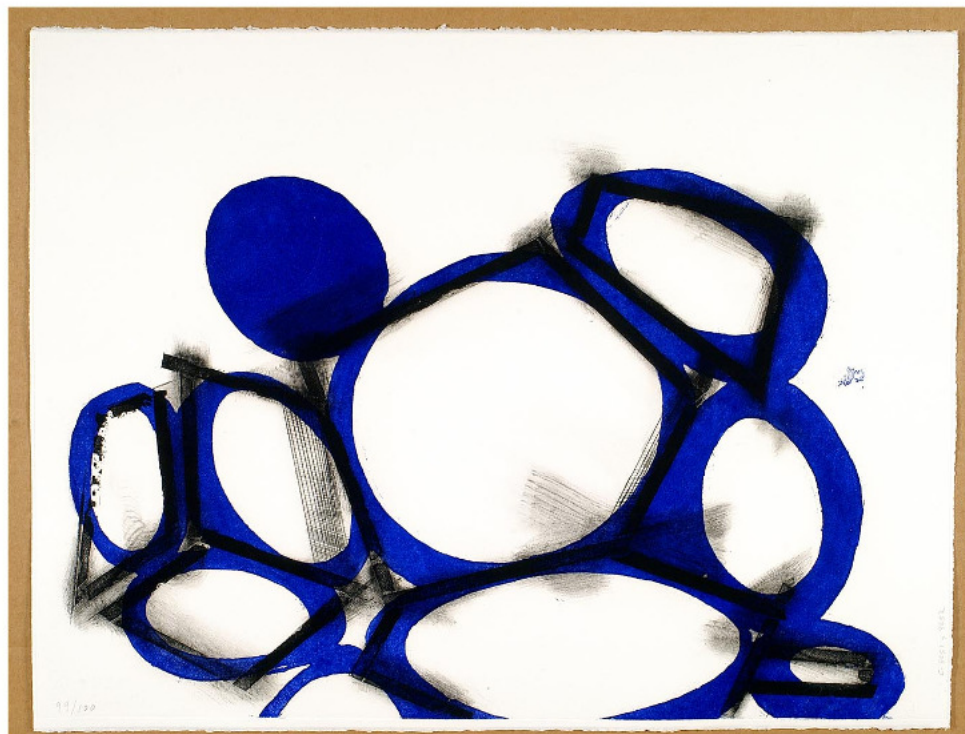
JUAN BARJOLA

Torre de Miguel Sesmero (Badajoz), 1919 – Madrid, 2004

Sin título, 2003

Aguatinta y aguafuerte.

Estampado sobre papel Arches (Velin) de 76 x 56 cm.



JOSÉ PEDRO CROFT

Oporto (Portugal), 1957

Sin título, 2003

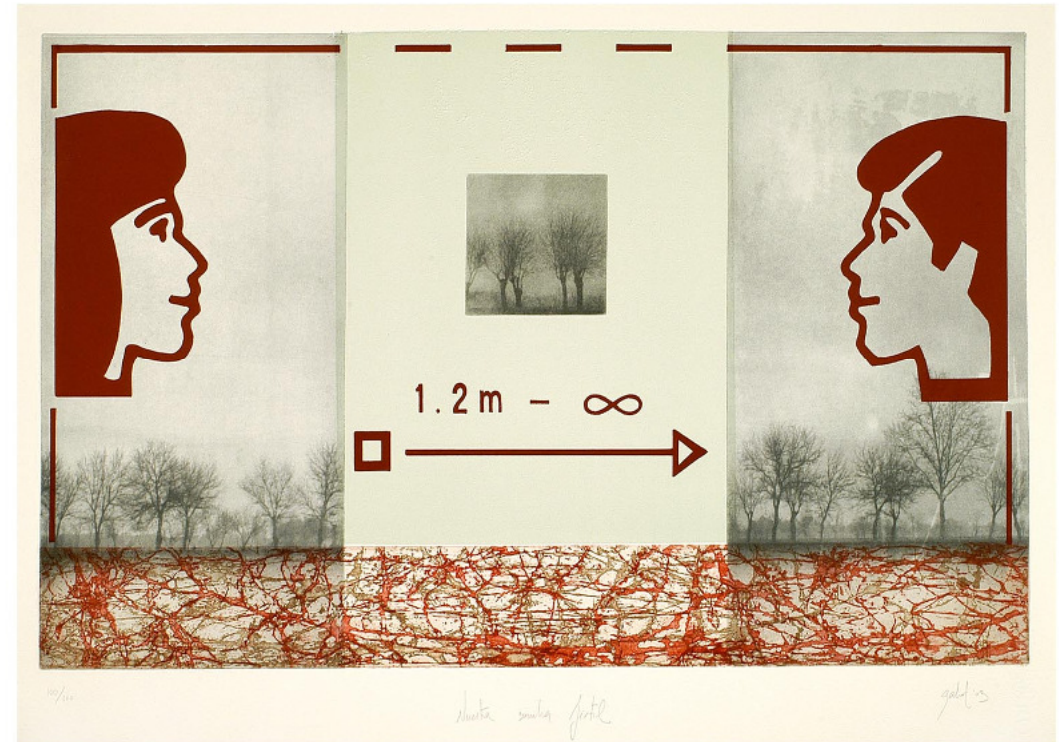
Aguatinta, punta seca y percutor eléctrico.

Estampado sobre papel Arches (Velin) de 56 x 76 cm.

2003



MODEST CUIXART
Barcelona, 1925–2007
Sin título, 2003
Aguafuerte y aguatinata.
Estampado sobre papel Arches (Velin) de 76 x 56 cm.



NIEVES GALIOT
Córdoba, 1968
Nuestra sombra fértil, 2003
Fotograbado, aguafuerte, aguatinata y serigrafía.
Estampado sobre papel Guarro
(Súper Alfa) de 56 x 76 cm.

2003

ANHELO HERNÁNDEZ

Montevideo, 1922–2010

La consagración de la Primavera, 2003

Aguafuerte y aguatinta.

Estampado sobre papel Arches (Velin) de 56 x 76 cm.



MÓNICA GENER

Valencia, 1968

Arquitectura para sillas de jardín, 2003

Dos archivos digitales.

Impreso sobre papel Somerset y acetato de 56 x 76 cm.

2003



100/100

Joan Hernández Pijuán
2003

JOAN HERNÁNDEZ PIJUÁN

Barcelona, 1931–2005

Sin título, 2003

Agua fuerte y aguatinata.

Estampado sobre papel Arches (Velin) de 56 x 76 cm.



EVA LOOTZ

Viena, 1940

Ajuar, 2003

Archivo digital.

Impreso sobre papel Somerset de 76 x 56 cm.

2003



BERNARDÍ ROIG
Palma de Mallorca, 1965
Blackhead Exercices, 2003
Aguatinta bruñida (efecto de manera negra).
Estampado sobre papel Arches (Velin) de 76 x 56 cm.



DARÍO VILLALBA
San Sebastián, 1939
Hombre brecha, 2003
Archivo digital.
Impreso sobre papel Somerset de 76 x 56 cm.

2004



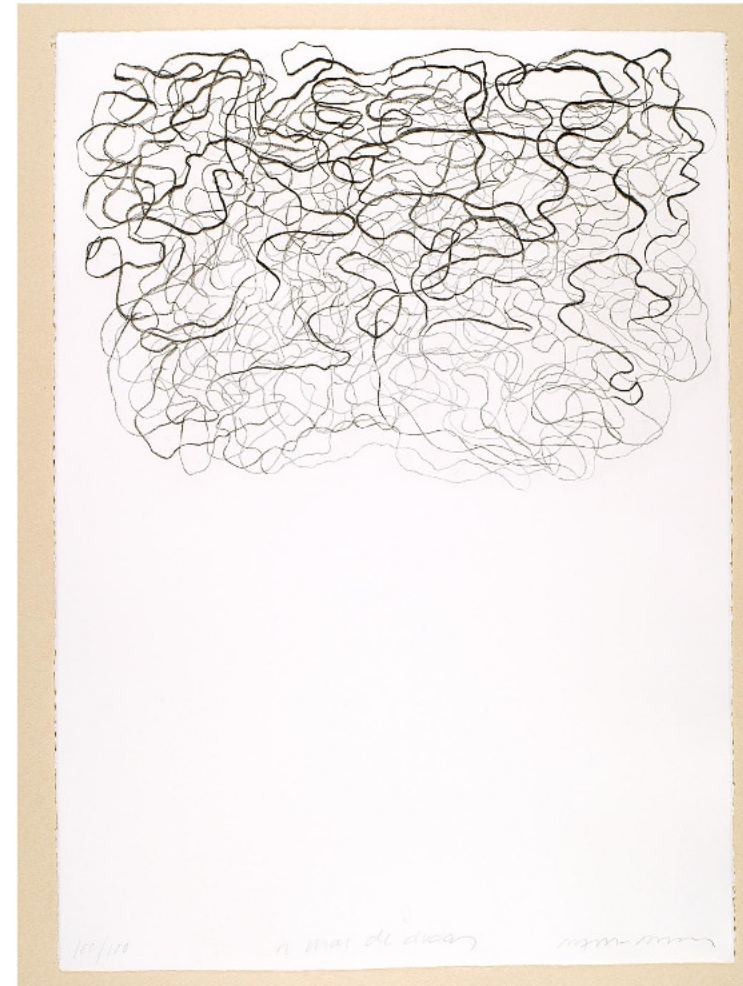
ALFREDO ALCAÍN

Madrid, 1936

Entrecruzados azules, 2004

Aguafuerte.

Estampado sobre papel Arches (Velin) de 76 x 56 cm.



MARÍA ÁLVAREZ MORÁN

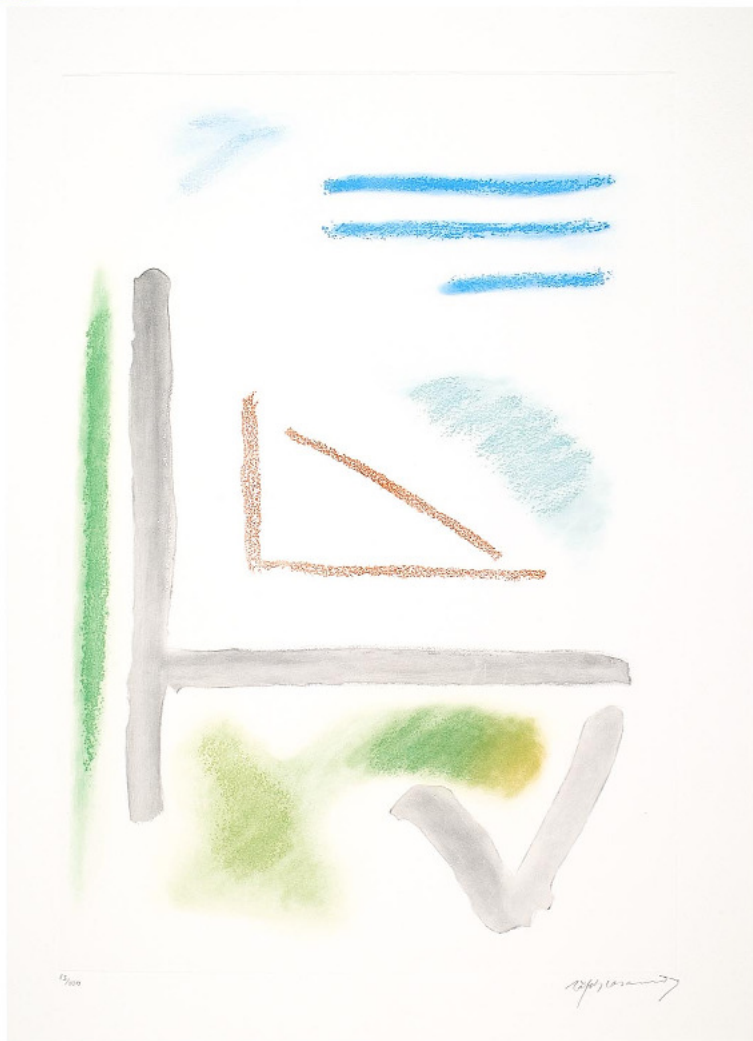
Luanco (Asturias), 1958

Un mar de dudas, 2004

Barniz blando.

Estampado sobre papel Rives (BFK) de 76 x 56 cm.

2004



ALBERT RÁFOLS CASAMADA

Barcelona, 1923

Sin título, 2004

Aguatinta.

Estampado sobre papel Arches (Velin) de 76 x 56 cm.



RAÚL DÍAZ REYES

Madrid, 1977

Victoria, 2004

Técnica aditiva (carborundo) y un archivo digital.

Estampado e impreso sobre papel Somerset de 56 x 76 cm.



60/70

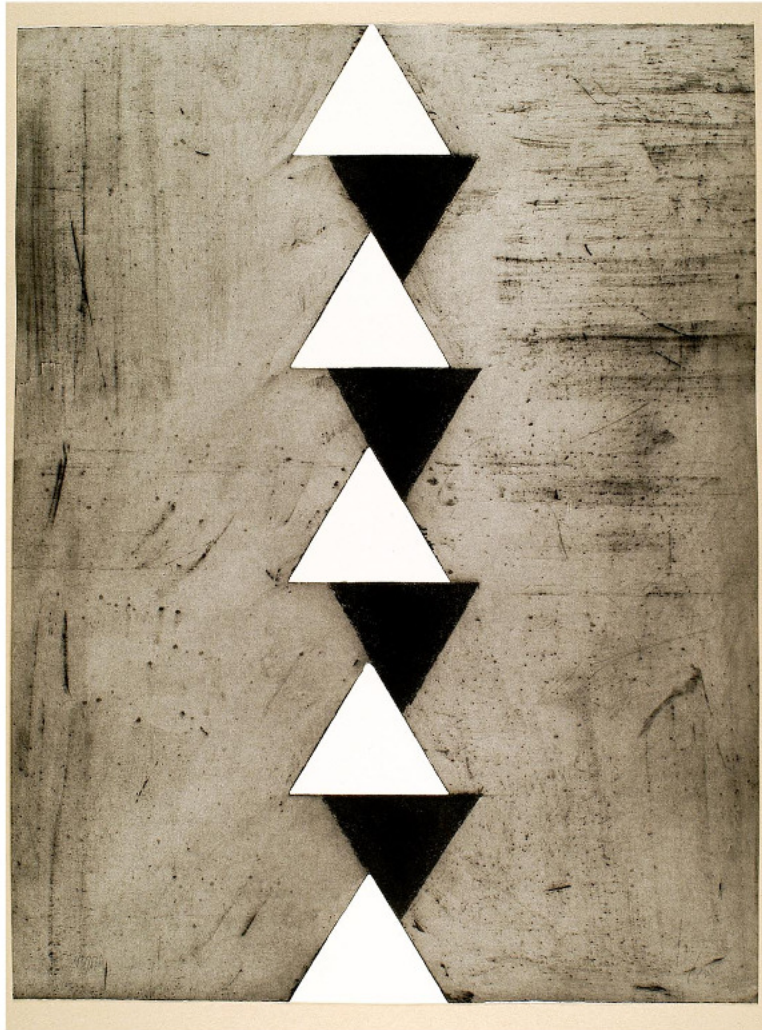
G. Moore

GEORGE MEAD MOORE
Morristown (EE.UU), 1954
The deed is done, 2004
Aguatinta.
Estampado sobre papel Guarro (Súper Alfa) de 76 x 56 cm.



EDUARDO SANZ
Santander, 1928
Sin título, 2004
Archivo digital.
Impreso sobre papel Somerset de 76 x 56 cm.

2004



GUSTAVO TORNER

Cuenca, 1925

Columna Brancusi, 2004

Aguafuerte y aguainta.

Estampado sobre papel Gravar Art de 74,5 x 56 cm.



MAURICIO SKRYCKY

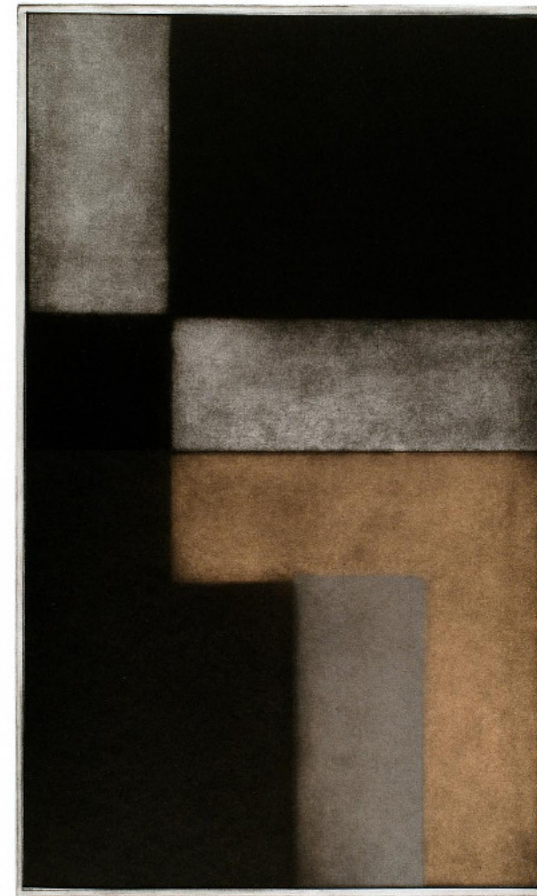
Uruguay, 1972

Madrid 5500° K

Colección de 9 archivos digitales tratados mediante photoshop.



RICARDO IRARRAZÁBAL
Santiago de Chile, 1931
Rostro II, 2004
Un archivo digital.
Impreso sobre papel Somerset de 76 x 56 cm.

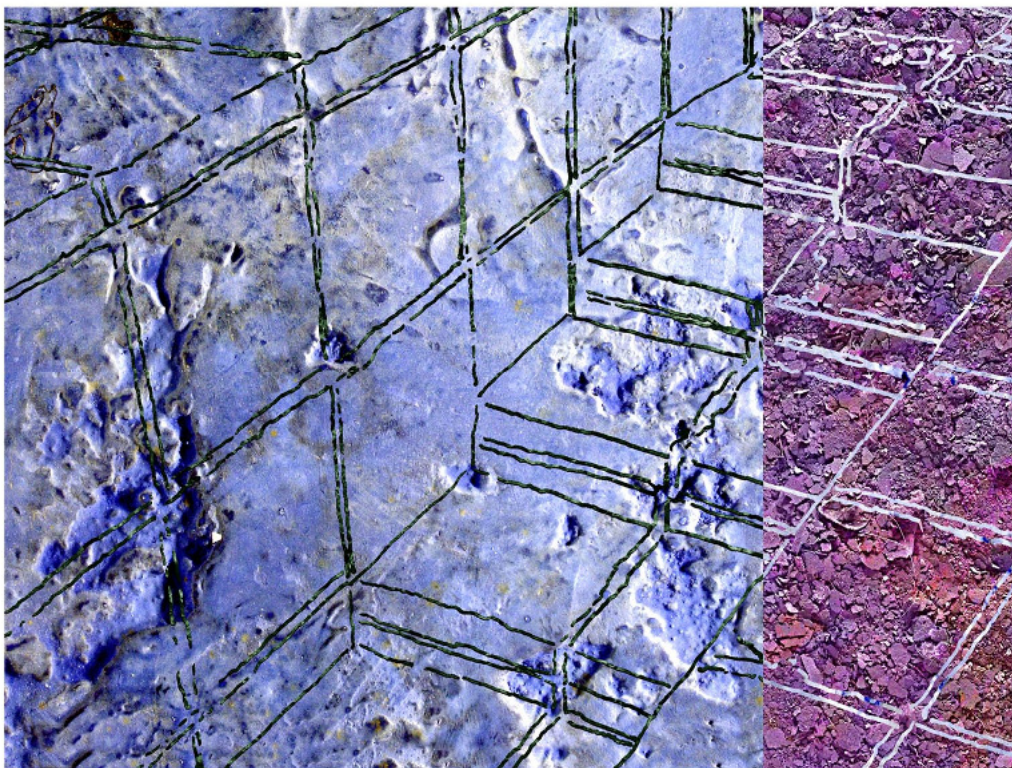


100/100

S. Serrano

SANTIAGO SERRANO
Villacañas (Toledo), 1942
Sin título, 2004
Aguatinta.
Estampado sobre papel Rives (BFK) de 76 x 56 cm.

2005



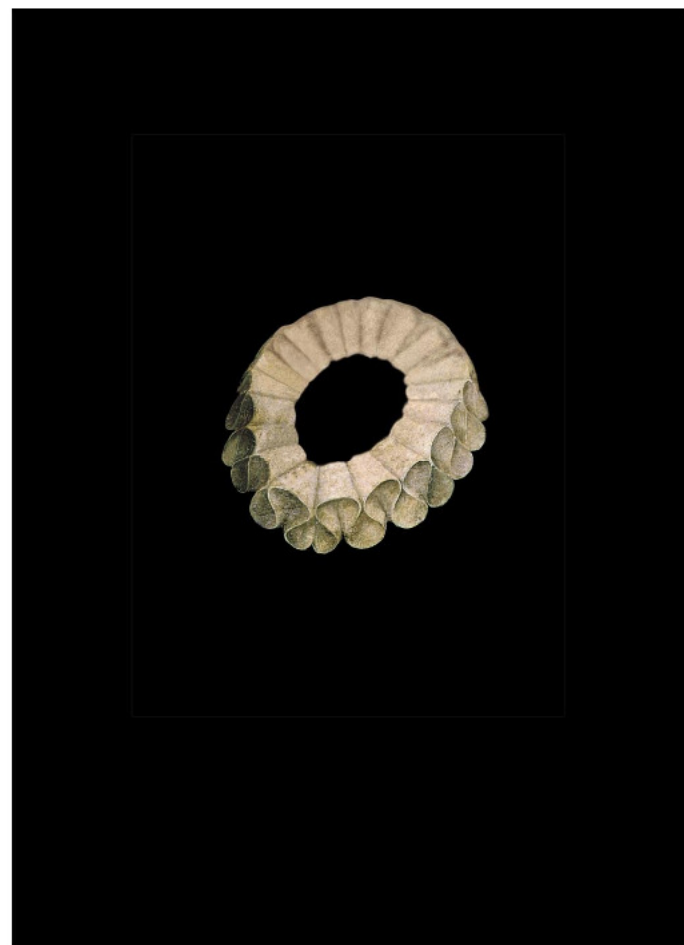
FERNANDO VERDUGO

Sevilla, 1942

Sin título, 2005

Archivo digital.

Impreso sobre papel Somerset de 56 x 76 cm.



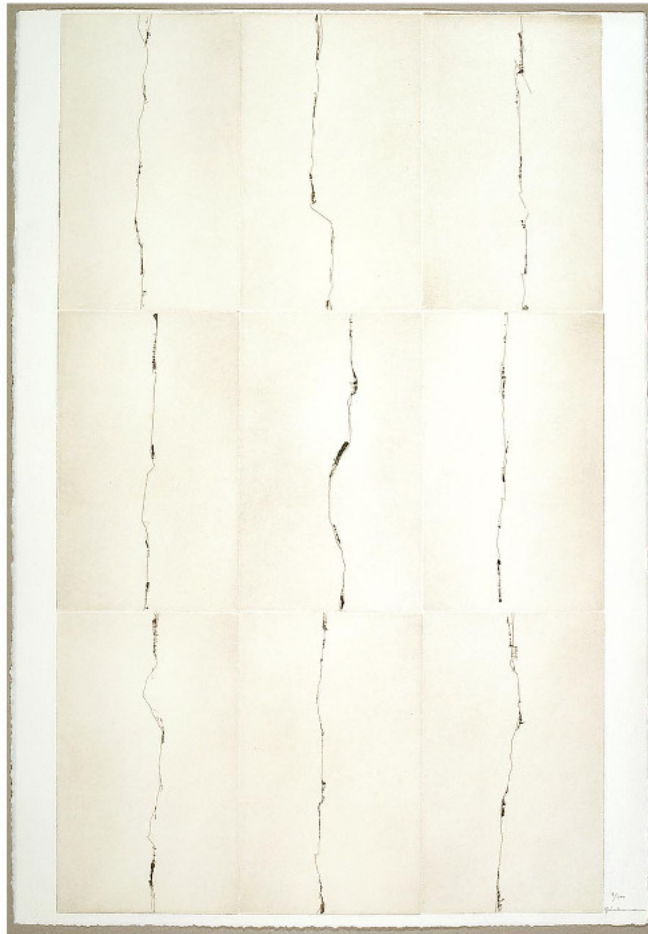
EDUARDO SCALA

Madrid, 1945

Verdadero retrato de Cervantes, 2005

Archivo digital.

Impreso sobre papel Somerset de 76 x 56 cm.



ENRIQUE BRINKMANN
Málaga, 1938
Sin título, 2005
Aguafuerte.
Estampado sobre papel Arches (Velin) de 76 x 56 cm.



ANA DE MATOS
Lugo, 1963
1905, 2005
Fotogravado y collage.
Estampado sobre papel Arches (Velin) de 76 x 56 cm.

2005

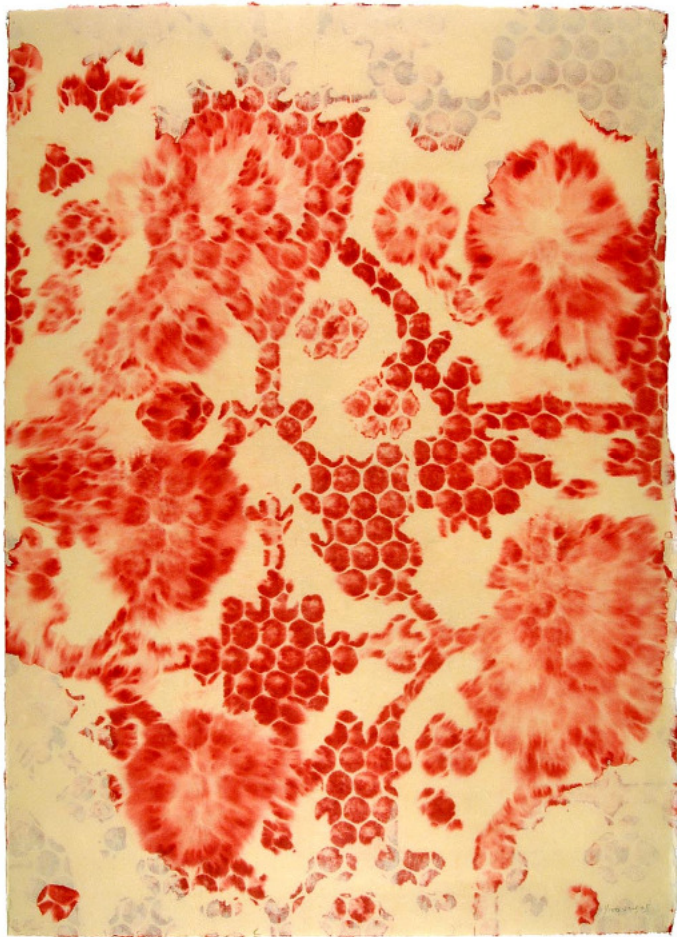


JAN HENDRIX
Maasbree (Holanda), 1949
Sin título, 2005
Aguatinta.
Estampado sobre papel Arches (Velin) de 56 x 76 cm.

MADELEINE DIETZ
Mannheim (Alemania), 1953
Sin título, 2005
Aguatinta.

Estampado sobre papel Arches (Velin) de 56 x 76 cm.





JOSÉ MARÍA SICILIA

Madrid, 1954

Sin título, 2005

Litografía.

Estampado sobre papel japonés de 76 x 56 cm.



JOAN BARBARÁ

Barcelona, 1927

Sin título, 2005

Aguafuerte y aguainta.

Estampado sobre papel Arches (Velin) de 76 x 56 cm.

2005



CHEMA MADOZ
Madrid, 1958
Sin título, 2005
Archivo digital.
Impreso sobre papel Somerset de 76 x 56 cm.



MENCHU LAMAS
Vigo (Pontevedra), 1954
Sin título, 2005.
Aguatinta y plantilla para color.
Estampado sobre papel Guarro (Súper Alfa) de 76 x 56 cm.

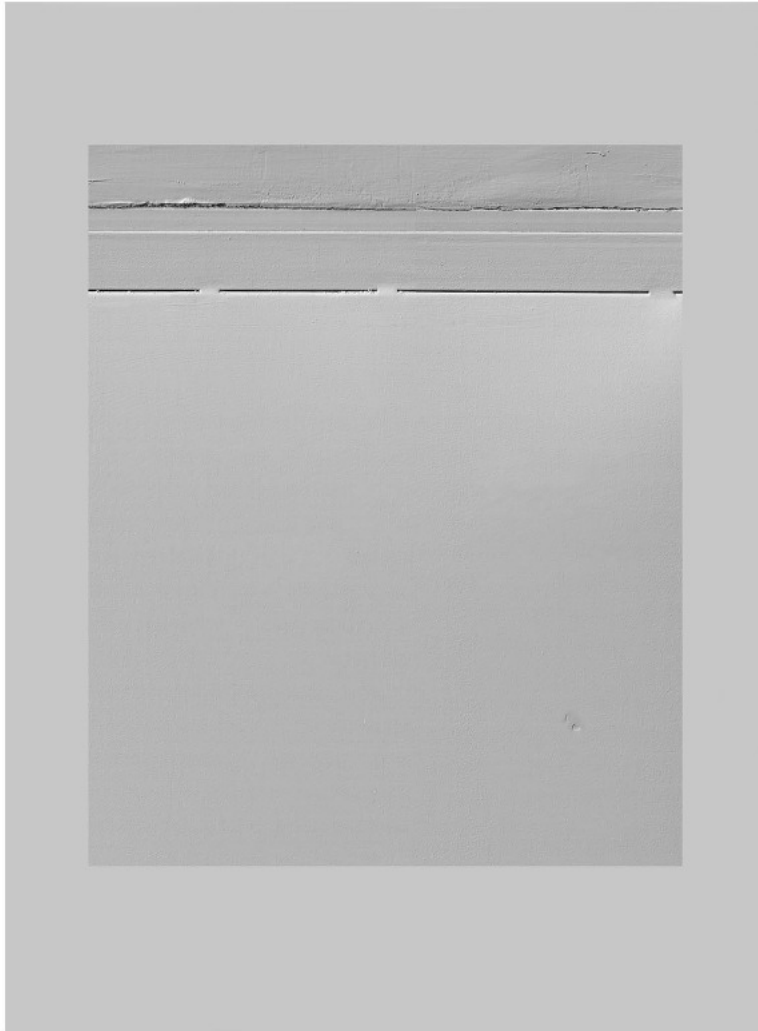


DARÍO URZAY
Bilbao, 1958
Sin título, 2006
Archivo digital.
Estampado sobre papel Somerset de 76 x 56 cm.



ALICIA CANDIANI
Buenos Aires (Argentina), 1953
Sin título, 2006
Archivo digital.
Estampado sobre papel Somerset de 56 x 76 cm.

2006



MANUEL FRANQUELO

Málaga, 1953

Sin título, 2006

Archivo digital.

Estampado sobre papel Somerset de 76 x 56 cm.



PACO ÁLVAREZ

Madrid, 1936

Sin título, 2006

Aguatinta y aguafuerte.

Estampado sobre papel Arches (Velin) de 76 x 56 cm.

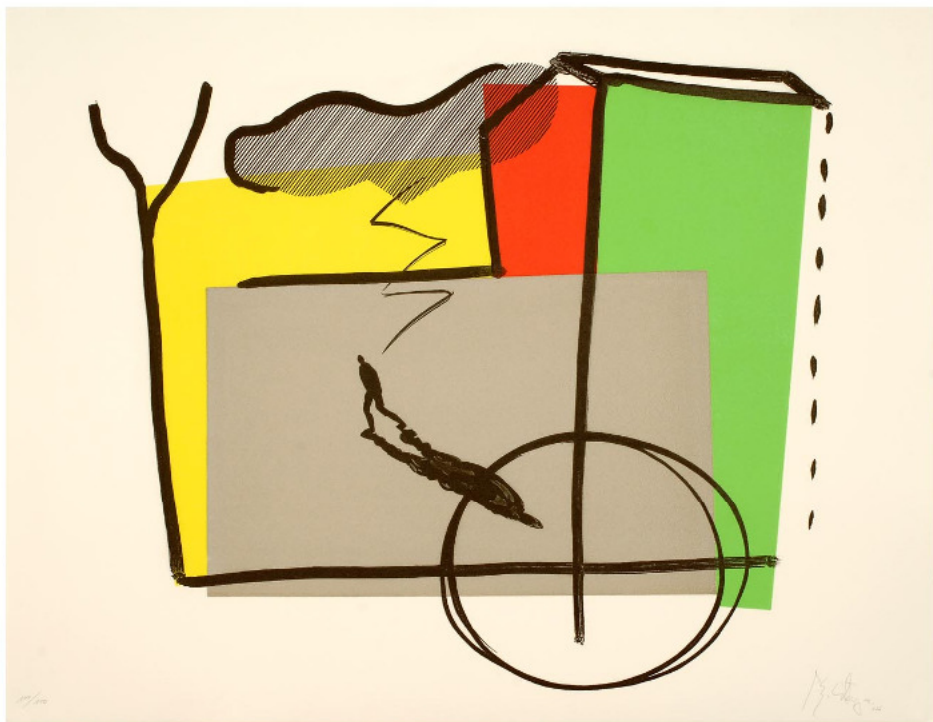


DEBORAH SPERBER
After Goya: self-portrait (1815), 2006
Archivo digital.
Impreso sobre papel Somerset de 56 x 76 cm.



FREDERIC AMAT
Sin título, 2006
Aguatinta y aguafuerte.
Estampado sobre papel Rives (BFK) de 56 x 76 cm.

2006



PELAYO ORTEGA

Sin título, 2006

Aguatinta y aguafuerte.

Estampado sobre papel Arches (Velin) de 56 x 76 cm.



JOSÉ MANUEL BROTO

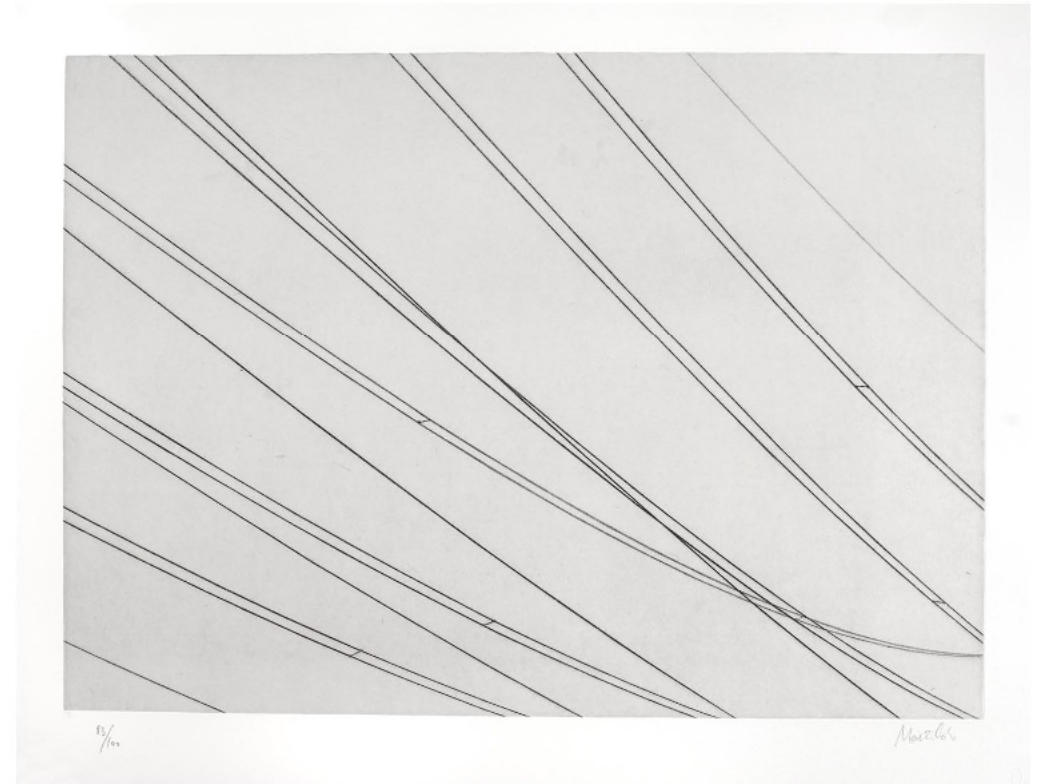
Sin título, 2006

Archivo digital, aguafuerte y aguatinta.

Estampado sobre papel Somerset de 76 x 56 cm.



MAR PRAT
Sin título, 2006
Aguatinta y aguafuerte.
Estampado sobre papel Guarro
(Súper Alfa) de 76 x 56 cm.



MARTA COBO
Sin título, 2006
Aguafuerte.
Estampado sobre papel Rives (BFK) de 56 x 76 cm.

2007



JAUME PLENSA

Barcelona, 1955

Apareció como un puño cuando se abre la mano, 2009
Aguafuerte y gofrado.

Estampado sobre papel Arches (Velin) de 76 x 56 cm.



NATHALIE GRALL

Compiègne (Francia), 1961

En Suspens, 2009

Buril.

Estampado sobre papel Arches (Velin) de 76 x 56 cm.

2007



ANTONIO ZARCO

Madrid, 1930

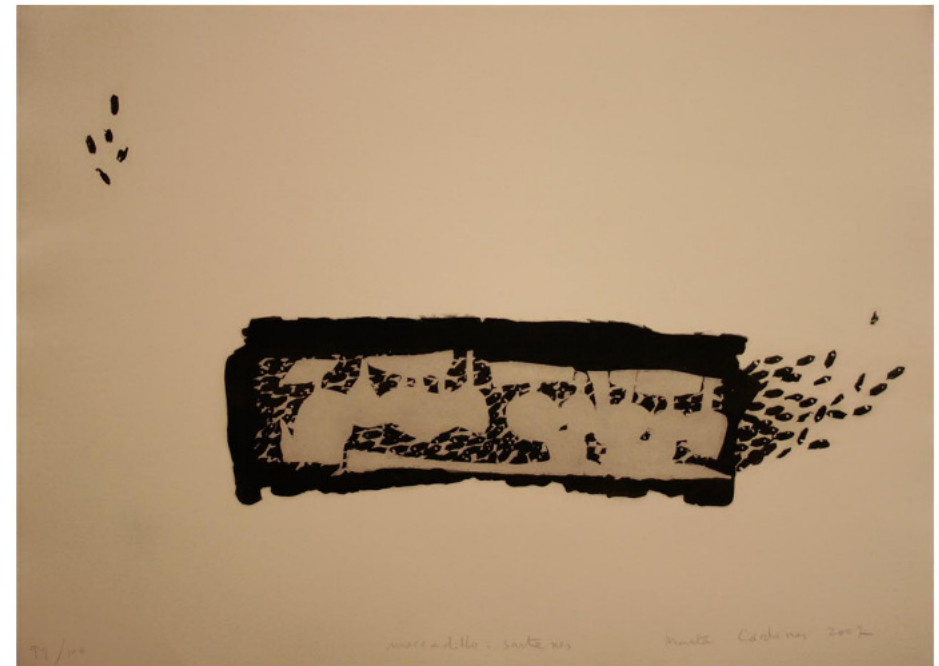
Concierto para piano y orquesta
de Antonio González Ávila, 2008

Punta seca.

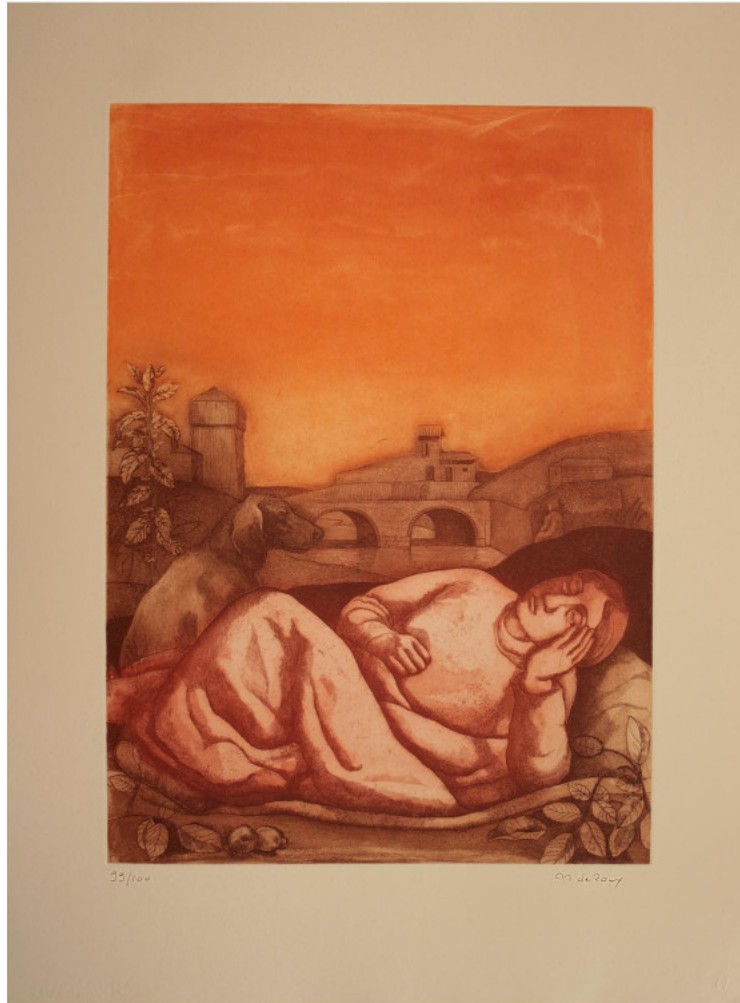
Estampado sobre papel Arches (Velin) de 56 x 76 cm.

MARTA CÁRDENAS
San Sebastián, 1944
Mercadillo:sartenes, 2007
Aguatinta y bruñidor.

Estampado sobre papel Arches (Velin) de 56 x 76 cm.



2007



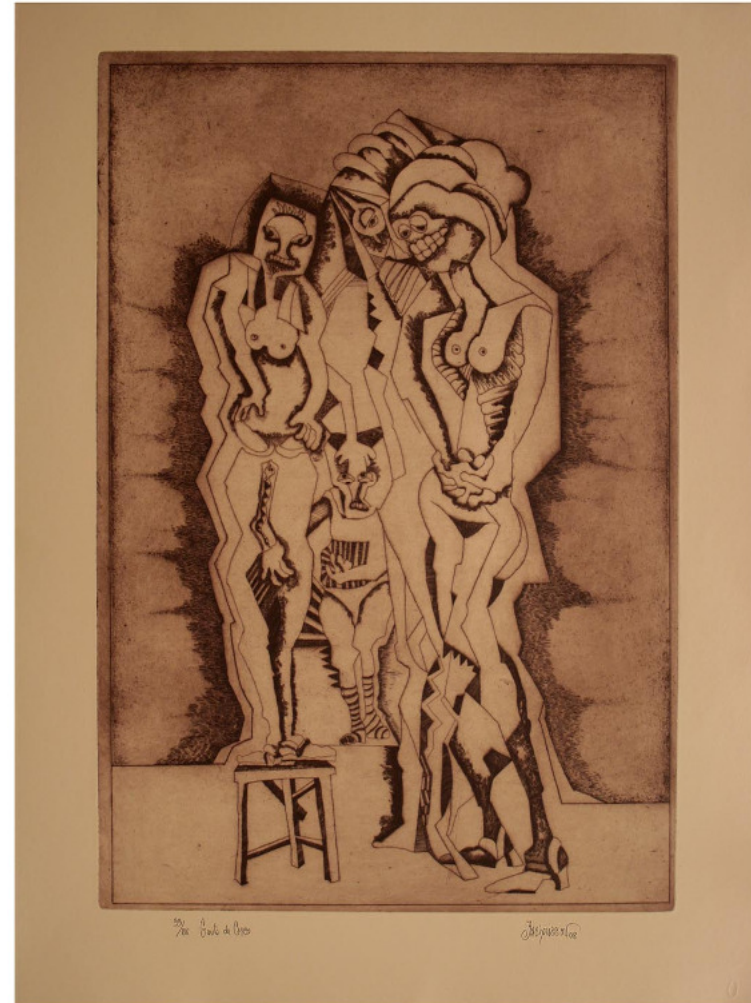
MONIQUE DE ROUX

París, 1946

Songe equinoxial, 2008

Aguafuerte, aguainta y bruñidor.

Estampado sobre papel Arches (Velin) de 76 x 56 cm.



JULIO ZACHRISSON

Panamá, 1930

Gente de circo, 2008

Aguafuerte y aguainta.

Estampado sobre papel Litho-Grav de 76 x 56 cm.



MELA FERRER
Madrid, 1960
Huella de color, 2008
Aguafuerte, aguatinata y barniz blando.
Estampado sobre papel Rives (BFK) de 76 x 56 cm.



JOSÉ PEDREIRA
Arce, 2008
Aguafuerte.
Estampado sobre papel Arches (Velin) de 76 x 56 cm.

2007



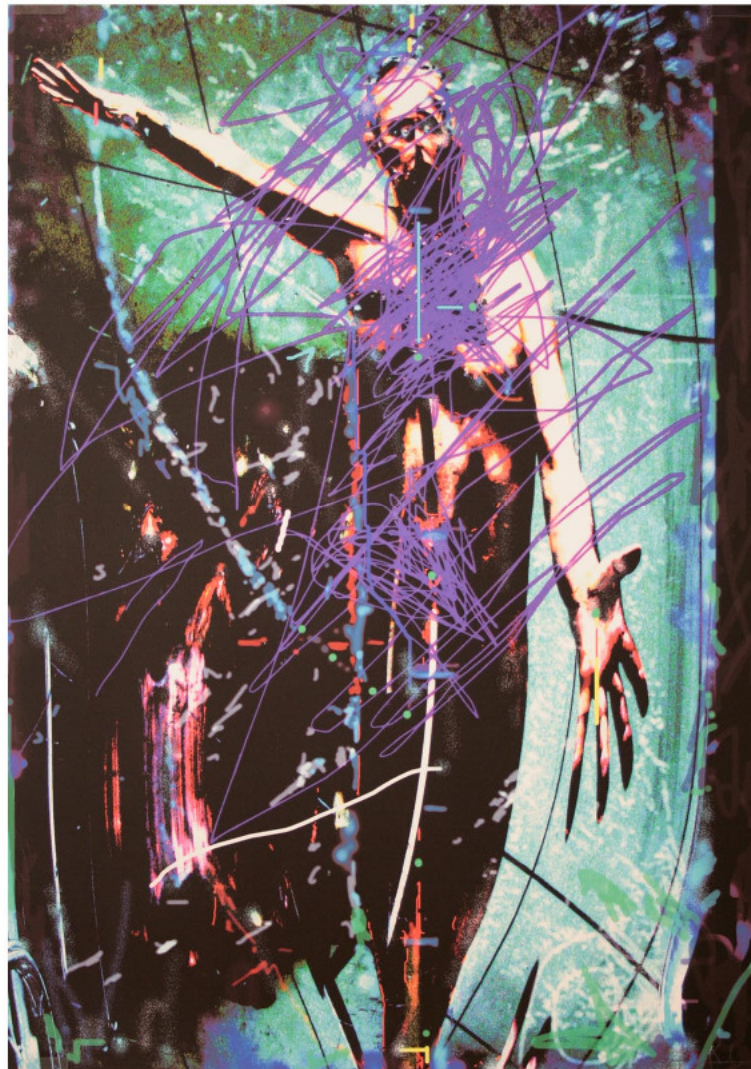
ROBERTO GONZÁLEZ

Monforte de Lemos (Lugo), 1948

Boeclia, 2008

Archivo digital.

Impreso sobre papel Somerset de 56 x 76 cm.



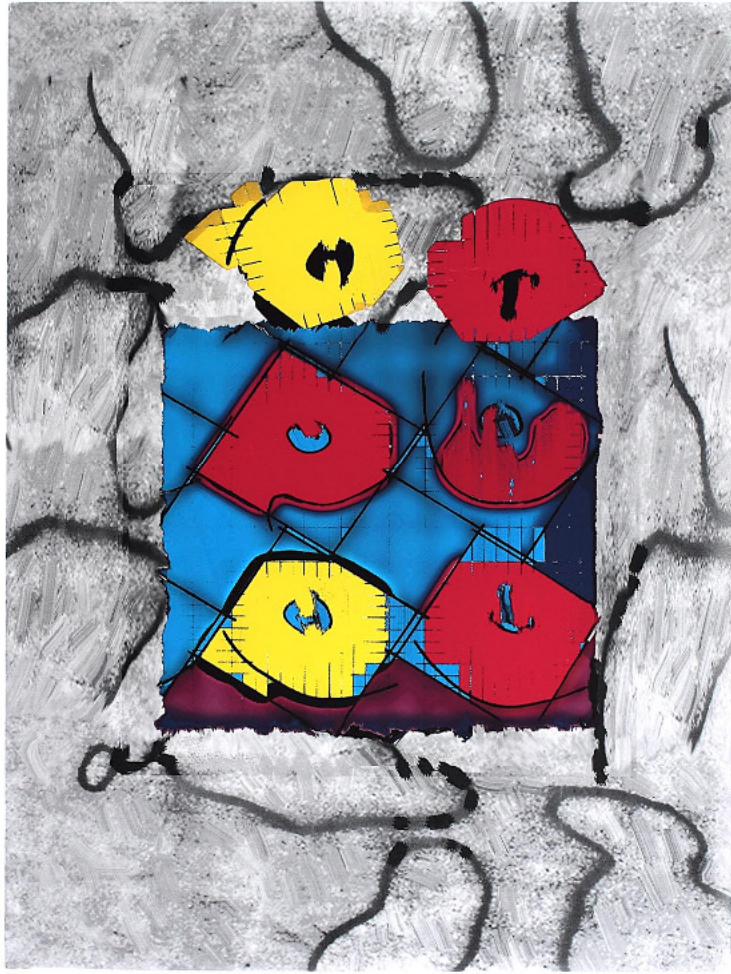
JUAN BORDES

Las Palmas de Gran Canaria, 1948

Modular, 2009

Archivo digital.

Impreso sobre papel Somerset de 81 x 56 cm.

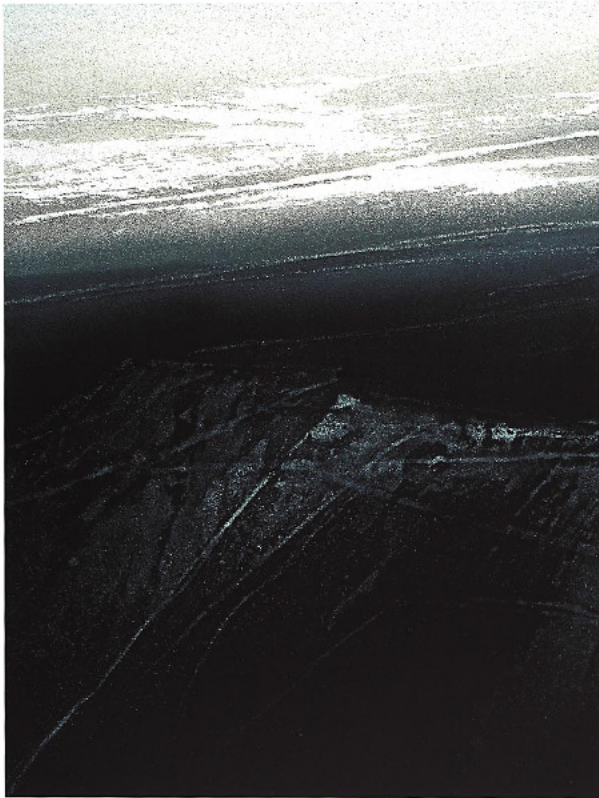


JOSÉ LUIS ALEXANCO
Madrid, 1942
Sin título, 2009
Archivo digital.
Estampado sobre papel Somerset de 76 x 56 cm.



ANDRÉS RÁBAGO
Madrid, 1947
Vánitas, 2009
Aguafuerte.
Estampado sobre papel Arches (Velin) de 76 x 56 cm.

2008



ILDEFONSO AGUILAR

Salamanca, 1945

Paisaje fragmentado, 2009

Archivo digital.

Impreso sobre papel Somerset de 76 x 56 cm.



FERNANDO RODRIGO

Esquisto, 2009

Aguatinta, aguafuerte y bruñidor.

Estampado sobre papel Rives (BFK) de 56 x 76 cm.

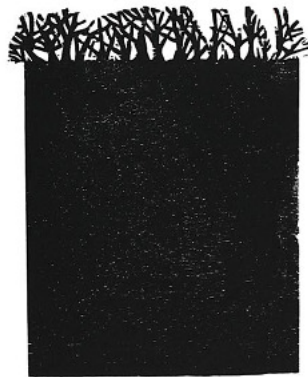


JOSÉ LUIS FAJARDO
La Laguna, Tenerife, 1941
Sin título, 2009
Archivo digital, aguatinta, barniz blando y
técnica aditiva (carborundo).
Estampado sobre papel Arches (Velin) de 76 x 56 cm.



FERNANDO BELLVER
Madrid, 1954
Fernández y Fernández, 2009
Aguafuerte. Iluminado.
Estampado sobre papel Arches (Velin) de 56 x 76 cm.

2008



Los grandes, los quietos, los fuertes...

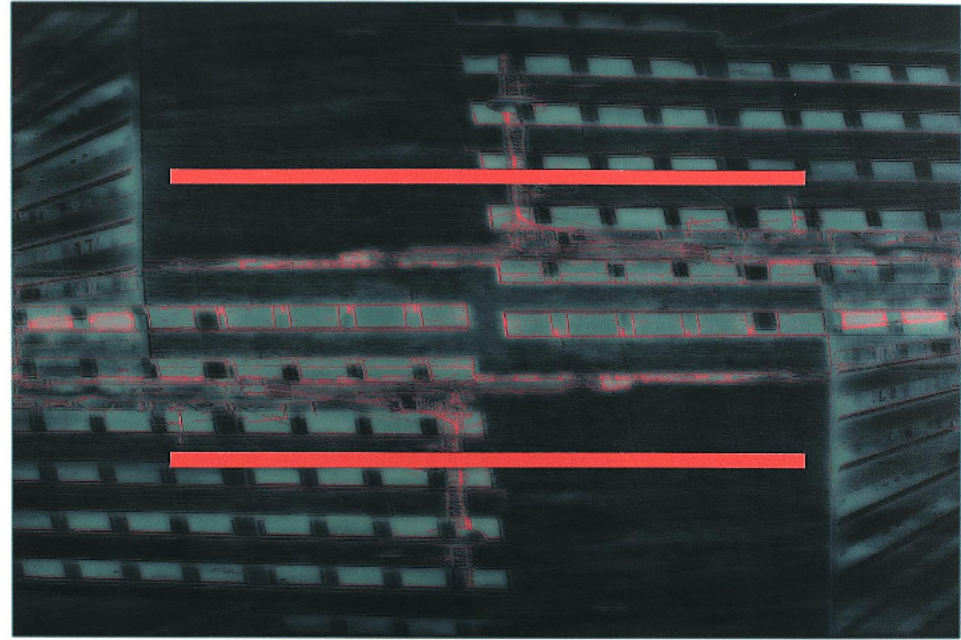
GABRIEL VILLALBA

Madrid, 1947

Los grandes, los quietos, los fuertes..., 2009

Grabado en madera de contrachapado.

Estampado sobre papel Arches (Velin) de 76 x 56 cm.



Cielo imposible

Cielo imposible

ÁGUEDA DE LA PIZA

Palencia, 1942

Cielo imposible, 2009

Archivo digital.

Estampado sobre papel Somerset de 56 x 76 cm.



JAVIER DE JUAN
Linares (Jaén), 1958
La fortuna es ciega, 2009
Aguafuerte. Iluminado.
Estampado sobre papel Arches (Velin) de 76 x 56 cm.



GUILLERMO PÉREZ VILLALTA
Tarifa (Cádiz), 1948
Pintamonos, 2010
Aguafuerte.
Estampado sobre papel Arches (Velin) de 76 x 56 cm.

2009



CARMEN CALVO
El cuarto abierto al cielo azul turquesa, 2009
Impresión digital.
Impreso sobre papel Somerset Enhanced 330 grs.
de 75 x 56 cm.



DAVID MAES
Floating IX
Punta seca.
Estampado sobre papel Hahnemuehle 300 grs.
de 78 x 56 cm.

2009

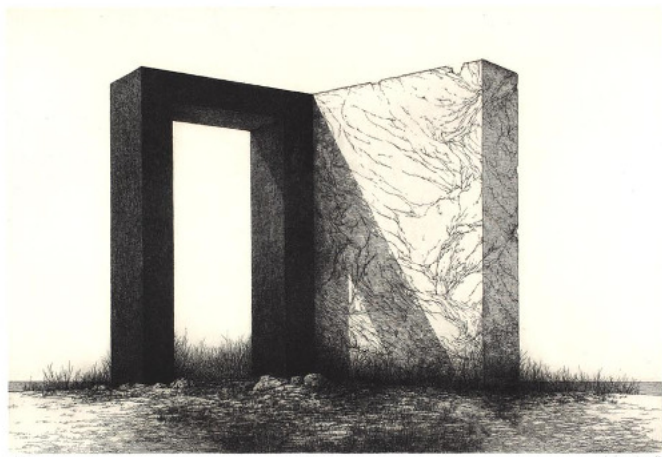


FELICIDAD MORENO
La piel del cielo, 2009
Impresión digital.
Impreso sobre papel Somerset Enhancet 330 grs.
de 76 x 56 cm.



JORGE GALINDO
Sin título, 2009
Impresión digital.
Impreso sobre papel Somerset Enhancet 330 grs.
de 76 x 56 cm.

2009



JOSÉ HERNÁNDEZ

Sin título, 2010

Aguafuerte.

Estampado sobre papel Súper alfa 250 grs.
de 56 x 76 cm.



MANUEL AYLLÓN

Por los senderos celestes, 2010

Fotopolimero.

Estampado sobre papel Velin arches blanco 250 grs.
de 76 x 56 cm.

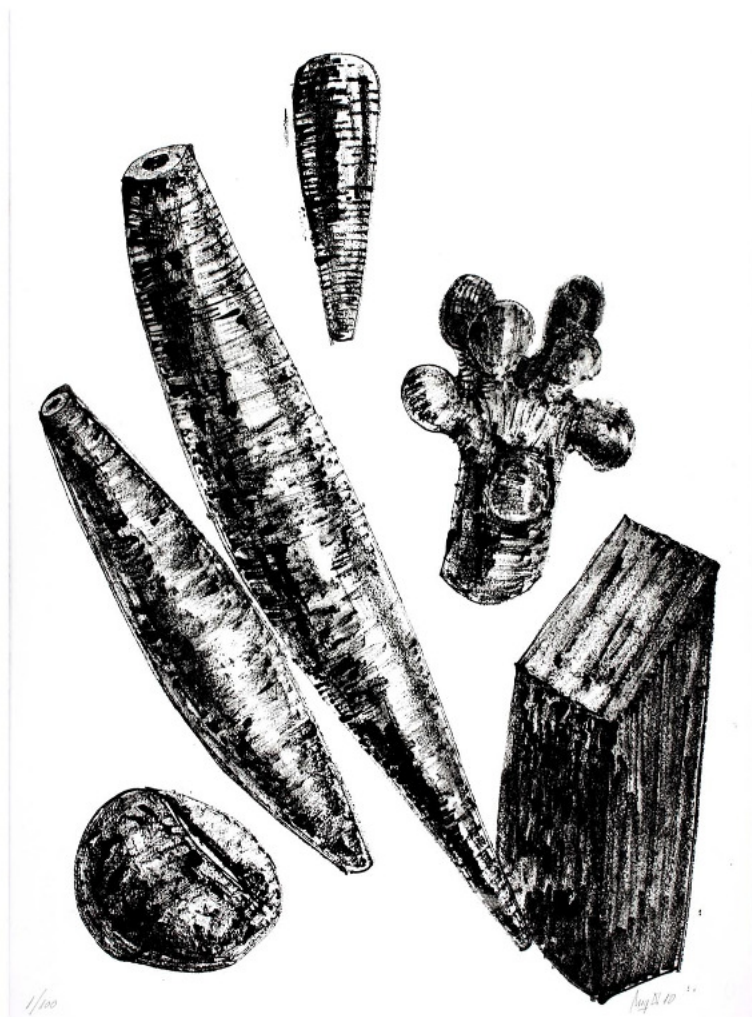


MARIA PURIFICACIÓN HERRERO
Historias perdidas, 2010
Aquatinta.
Estampado sobre papel Velin arches blanco 250 grs.
de 76 x 56 cm.



MARTÍN CHIRINO
Sin titulo, 2010
Carborundo.
Estampado sobre papel Velin arches blanco 400 grs.
de 76 x 56 cm.

2009



MIQUEL NAVARRO

Neolítico Industrial, 2009

aguafuerte

Estampado sobre papel Somerset velvet white
de 76x55,6 cm.



RODRIGO MUÑOZ BALLESTER

Muñeca, 2009

Barniz blando

Estampado sobre papel Super alfa
de 56x76 cms.