



# Real Academia de Bellas Artes de San Fernando

Arte, prestigio y exclusividad

EVENTOS CORPORATIVOS



FRANCISCO DE GOYA Y LUCIENTES, *Autorretrato ante su caballete*, h. 1785

La Academia es una de las principales instituciones culturales españolas. Inaugurada en 1752, durante el reinado de Fernando VI, ocupa desde 1773 el emblemático palacio de Goyeneche.

En la actualidad se compone de cincuenta y seis académicos de reconocido prestigio en los diversos campos de las Bellas Artes y se estructura en cuatro departamentos con personal especializado: Museo, Calcografía Nacional, Biblioteca-Archivo y Taller de Vaciados y Reproducciones Artísticas. Sus extraordinarias colecciones y la autoridad de sus dictámenes convierten a la Academia en una institución única.

El Museo de la Academia es la segunda pinacoteca de España, después del Museo del Prado, y comprende más de 1.400 pinturas, 1.300 esculturas y 15.000 dibujos, así como estampas, muebles y artes decorativas de diversa índole, que ofrecen un completo recorrido por la historia del arte desde el Renacimiento hasta las tendencias más actuales del siglo XXI. Sus cincuenta y nueve salas exhiben obras maestras del arte español, italiano y flamenco. Destacan las salas de Goya, el único cuadro de Arcimboldo conservado en España y obras de grandes maestros como Tintoretto, El Greco, Rubens, Ribera, Zurbarán, Van Loo, Sorolla, Zuloaga, Solana, Rusiñol, Juan Gris, Picasso o Tàpies, entre otros.

El palacio de Goyeneche se ubica en un céntrico emplazamiento para acoger una considerable variedad de eventos, desde cenas íntimas hasta grandes recepciones, en las que los clientes de la Academia tendrán la oportunidad de mimar a sus huéspedes en un entorno rodeado de valiosas obras de arte. Además, la Academia de Bellas Artes presume de contar con espacios tanto modernos, como el elegante y espacioso Patio del Lucernario, recientemente acristalado e ideal para recepciones y cenas, como, en contraste, el clásico y solemne Salón de Actos que acoge actividades corporativas e institucionales.

Le invitamos a visitar la Academia

<http://www.realacademiabellasartessanfernando.com/es/visita/visita-virtual>





CAROLVS IIII REX  
NATVRAM ET ARTIBVS SVIS VNO TITVLO  
IN SVBREGNI AVTILLITATEM COMMODARIT  
ANNO MDCCLXXIII

MUSEO  
DE SAN FERNANDO  
DE REAL ACADEMIA  
DE BELLAS ARTES  
DE SAN FERNANDO



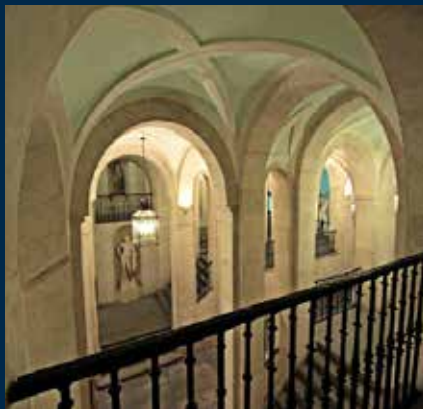
## Hall del Museo

Aprox. 60 personas

Coronando la Escalera Monumental diseñada por Churriguera y reconocida como una de las escaleras barrocas más bellas de Madrid, se encuentra el Hall de entrada a la primera planta del Museo. Decorado con pinturas del siglo XVIII e inundado de luz natural durante el día. Es perfecto para una copa de bienvenida previa a una visita al museo.

**Lunes a jueves** 2.500 € + IVA (media jornada)

**Viernes tarde y sábados** 3.500 € + IVA (media jornada)







## Patio del Lucernario

Aprox. 200 personas en cóctel / 150 personas sentadas

Acrystalado en el año 2011, el lucernario se funde con la arquitectura barroca del Patio. Se trata de un espacio de gran versatilidad que permite la instalación de diferentes escenarios e iluminaciones adicionales de múltiples matices tanto de día como de noche. Durante el día ofrece el paso de la luz natural y unas espectaculares vistas del cielo. De noche sus eventos se caracterizarán por un gran efectismo y espectacularidad en un espacio singular y de bellos contrastes.

**Lunes a viernes**                      **5.000 € + IVA (media jornada) / 7.000 € + IVA (jornada completa)**

**Pack con actividad cultural: Concierto o visita privada hasta 150 personas**

**6.600 € + IVA (media jornada) / 8.600 € + IVA (jornada completa)**

**Visita privada a partir de 150 personas:**

**9.100 € + IVA (media jornada) / 10.600 € + IVA (jornada completa)**

**Viernes tarde y sábados**        **6.000 € + IVA (media jornada) / 8.000 € + IVA (jornada completa)**

**Pack con actividad cultural: Concierto o visita privada a hasta 150 personas**

**7.600 € + IVA (media jornada) / 9.600 € + IVA (jornada completa)**

**Visita privada a partir de 150 personas:**

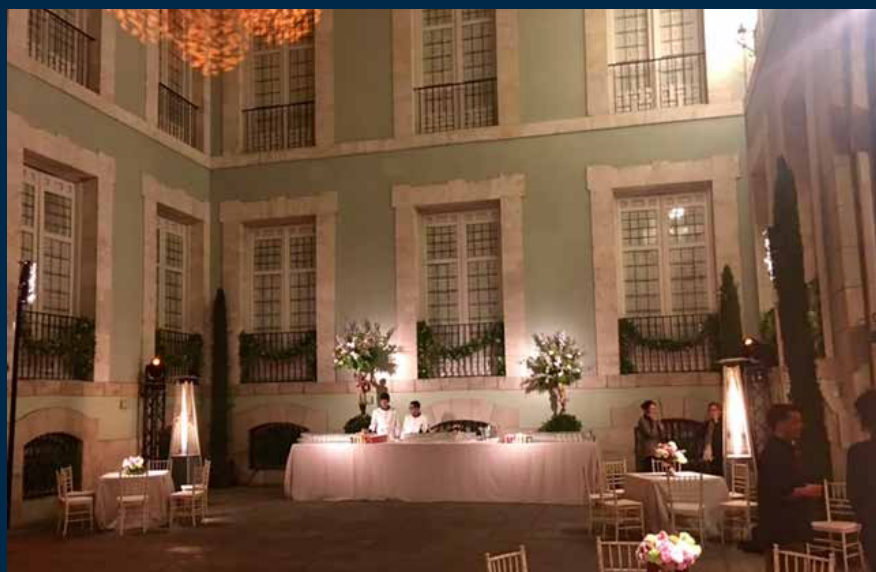
**10.100 € + IVA / 11.600 + IVA (jornada completa)**

Dimensiones: 200 m<sup>2</sup> (11,32 x 17,73 x 21,04 m de altura)

Recursos: iluminación en parte superior y en ventanas laterales, sistema ventilación natural en estructura acristalada y conexión eléctrica perimetral.









CERVEZAS  
ALHAMBRA

CERVEZAS  
ALHAMBRA

## Patio de Esculturas

Aprox. 200 personas en cóctel / 150 personas sentadas

Rodeado de bellas reproducciones en yeso de las más célebres esculturas del mundo clásico como el *Laocoonte*, el *Rapto de Ganimedes*, el *Gladiador Borghese*..., la magnificencia y clasicismo presidirán su evento en un acogedor entorno.

**Lunes a viernes**                      **5.000 € + IVA (media jornada) / 7.000 € + IVA (jornada completa)**

**Pack con actividad cultural: Concierto o visita privada hasta 150 personas**

**6.600 € + IVA (media jornada) / 8.600 € + IVA (jornada completa)**

**Visita privada a partir de 150 personas:**

**9.100 € + IVA (media jornada) / 10.600 € + IVA (jornada completa)**

**Viernes tarde y sábados**      **6.000 € + IVA (media jornada) / 8.000 € + IVA (jornada completa)**

**Pack con actividad cultural: Concierto o visita privada hasta 150 personas**

**7.600 € + IVA (media jornada) / 9.600 € + IVA (jornada completa)**

**Visita privada a partir de 150 personas:**

**10.100 € + IVA / 11.600 + IVA (jornada completa)**

Dimensiones: 228 m<sup>2</sup> (6,62 x 20,23 m x 5,60 m de altura)

Recursos: calefacción por hilo radiante, iluminación por fases y megafonía. Acceso directo a cocina-office.









 GALDERMA



## Patio del Lucernario & Patio de Esculturas

La continuidad de los dos patios, comunicados entre sí por un señorial acceso abovedado, permite la utilización de ambos espacios en un solo evento, en el que combinará la sobria arquitectura del Patio del Lucernario con el clasicismo del Patio de Esculturas.

**Lunes a viernes**                      **7.500 € + IVA (media jornada) / 9.000 € + IVA (jornada completa)**

**Pack con actividad cultural: Concierto o visita privada a hasta 150 personas**

**10.000 € + IVA (media jornada) / 11.500 (jornada completa)**

**Visita privada a partir de 150 personas:**

**12.500 € + IVA (media jornada) / 14.000 (jornada completa)**

**Viernes tarde y sábados**      **8.500 € + IVA (media jornada) / 10.000 € + IVA (jornada completa)**

**Pack con actividad cultural: Concierto o visita privada hasta 150 personas**

**11.000 € + IVA (media jornada) / 12.500 (jornada completa)**

**Visita privada a partir de 150 personas:**

**13.500 € + IVA (media jornada) / 15.000 (jornada completa)**













## Salón de Actos

Aprox. 200 personas

Presidido por el *Retrato de Felipe V*, fundador de la Real Academia, es idóneo para actos institucionales y corporativos de gran solemnidad, ya que cuenta con una Sala de Protocolo anexa para autoridades. Su fabulosa acústica lo convierte en el mejor de los escenarios para conciertos de coro, orquesta, grupos de cámara y solistas, para los que están a su disposición un piano Steinway y dos órganos fabricados en la prestigiosa Organería Española.

<b>Lunes a viernes</b>	<b>5.000 € + IVA (media jornada) / 6.500 € + IVA (jornada completa)</b>
<b>Viernes tarde y sábados</b>	<b>6.000 € + IVA (media jornada)</b>
<b>Sala de Protocolo</b>	<b>1.000 € + IVA</b>
<b>Sala anexa del Museo</b>	<b>1.000 € + IVA</b>
<b>Órganos</b>	<b>1.500 € + IVA (incluye afinación, 2 horas de ensayo y camerino)</b>
<b>Piano</b>	<b>1.500 € + IVA (incluye afinación, 2 horas de ensayo y camerino)</b>

Dimensiones: 283 m<sup>2</sup> (12 x 24 x 11,64 m de altura)  
6 x 12 m estrado y 2,5 m ancho de escalera

### Recursos:

Climatización centralizada. Iluminación indirecta con led Fresnel DMX. Iluminación directa con recorte Led DMX multicolor. 6 micrófonos de mesa y 2 micrófonos de mano. Mesa de sonido Behringer X32. Cableado interno SDI para video y XLR para audio. Conexión a internet 300/300 dedicada.

Montajes audiovisuales no incluido. Se permite únicamente dos pantallas a cada lado con pie, en los siguientes lugares:

- Delante de las placas conmemorativas en el estrado de 50 pulgadas
- Delante de las barandillas en el patio de butacas de 80 pulgadas
- En laterales a mitad del patio de butacas de 65 pulgadas









## Sala Guitarte

Aprox. 88 personas

Perfectamente equipada para albergar conferencias, cursos, debates, presentaciones de libros y ruedas de prensa, la sala está totalmente insonorizada gracias a su revestimiento de maderas nobles, que proporciona un cálido y acogedor ambiente.

**Lunes a viernes** 3.000 € + IVA (media jornada) / 5.000 € + IVA (jornada completa)

**Viernes tarde y sábados** 4.000 € + IVA (media jornada)

Dimensiones: 88 m<sup>2</sup> (9 x 10,47 x 3,35 m de altura)

Estrado de 5,31 m de ancho

Recursos: climatización centralizada, iluminación regulable, proyección, ordenador, pantalla retráctil de medidas 2,5 m<sup>2</sup>, megafonía con 5 micrófonos de mesa, 1 inalámbrico.





## Sala de Columnas

Aprox. 40 personas

Abierta a la fachada de la calle de Alcalá con cuatro grandes ventanales que iluminan la totalidad de la sala, se accede a través de la preciosa Escalera Gemela, decorada con espectaculares pinturas del siglo XVIII. Perfecta para la firma de convenios institucionales y reuniones de alta dirección. Dada la versatilidad del espacio y la proximidad de una equipada cocina, permite también la celebración de reducidos y selectos cócteles, cenas y almuerzos.

Dimensiones: 98 m<sup>2</sup> (7 x 14 x 4,57 m de altura)

Excepto lunes.



## Sala de Juntas

Aprox. 40 personas

Su mesa en madera maciza dispuesta en forma de ágora está rodeada de una galería de retratos de reyes. Es perfecta para la celebración de reuniones de Consejos de Dirección, debates, presentaciones y mesas redondas en un solemne y exclusivo espacio académico, en el que podrá gozar de la máxima privacidad.

Dimensiones: 114 m<sup>2</sup> (9,5 x 12 x 4,35 m de altura)

Recursos: 6 pantallas led LG (5 de 42" y una de 55"), con conexión HDMI y distribuidor inalámbrico de señal de vídeo. Portátil HP Elite ProBook. Atril de madera con micrófono.

Excepto lunes.





## Sala de Juntas & Sala de Columnas

Existe la posibilidad de utilizar ambas salas que se encuentran contiguas y comunicadas, ya que ofrecen espacios complementarios para un cóctel o café previo o un almuerzo de trabajo posterior a una reunión.

Excepto lunes.





## Visitas privadas a Museo cerrado a partir de las 15 horas

La Academia alberga una de las colecciones más prestigiosas de Madrid. Sus tres plantas acercan a obras maestras del arte español, italiano y flamenco desde el siglo XVI hasta el XX. Destacan las salas de Goya, miembro de la Academia desde 1780, que exhiben trece pinturas del artista, tratándose de la segunda mejor colección del maestro aragonés en el mundo. Se exponen también el único cuadro de Arcimboldo que hay en España y obras de grandes maestros de la Historia del Arte como Tintoretto, El Greco, Rubens, Zurbarán, Ribera, Vicente López, Madrazo, Sorolla, Zuloaga, Solana, Rusiñol, Juan Gris y Picasso, entre otros.

Las visitas privadas al Museo de la Academia pretenden difundir su colección permanente, en horario de cierre al público, a exclusivos grupos de empresa y asociaciones, que de esta forma contribuyen a la conservación de esta importante colección.

<b>25 personas</b>	<b>2.500 € + IVA</b>	<b>150 personas</b>	<b>6.500 € + IVA</b>
<b>50 personas</b>	<b>4.000 € + IVA</b>	<b>200 personas</b>	<b>8.000 € + IVA</b>
<b>75 personas</b>	<b>4.500 € + IVA</b>	<b>250 personas</b>	<b>9.500 € + IVA</b>
<b>100 personas</b>	<b>5.000 € + IVA</b>	<b>300 personas</b>	<b>11.000 € + IVA</b>
<b>120 personas</b>	<b>6.000 € + IVA</b>	<b>500 personas</b>	<b>15.000 € + IVA</b>





FRANCISCO DE ZURBARÁN, *Fray Pedro Machado* (detalle).

## Términos & condiciones

Una versión más completa de las *Condiciones de Alquiler de Espacios de la Academia* está disponible en el Departamento de Actos Culturales.

Las tarifas citadas no incluyen IVA y cubren la seguridad, personal de apoyo, guardarropa, limpieza, servicio de guías en las visitas y conexión wifi.

Para el resto de los eventos, la Academia no tiene exclusividad con ninguna empresa de proveedores (*catering*, flores, iluminación y audiovisuales, músicos y entretenimiento y fotógrafos), pero se facilitará a nuestros clientes un listado de empresas recomendadas.

Los proveedores de eventos en horario de mañana descargarán de 8,30 a 9,45 horas, por la calle Alcalá 13 y en horario de tarde a partir de las 15 horas, por la calle Aduana 8.

El horario de finalización de los actos en la Academia son las 02 horas.

A partir de las 23 h cada hora extra se cobrará a razón de 600 €.

Todas las zonas son accesibles para personas con movilidad reducida y sillas de ruedas.

El horario de exposiciones temporales de la Academia es de 17 a 20 horas.



FRANCISCO DE GOYA, *El Entierro de la Sardina*. (detalle)

## Proveedores recomendados

### *Audiovisuales*

#### EL CLAVEL PRODUCCIONES

Borja García de Viedma

[info@elclavelproducciones.com](mailto:info@elclavelproducciones.com)

630 990 209

#### FLIM PRODUCCIONES

Carlos Levenfeld/Nuria Sabau

[flim@flimproducciones.com](mailto:flim@flimproducciones.com)

609 057 967

#### GO PRODUCCIONES TÉCNICAS

Guillermo Bilbao

[gbilbao@goproduccionestecnicas.com](mailto:gbilbao@goproduccionestecnicas.com)

608 507 011

#### SINCRONISMO EVENTS

José Miguel Royo

[josemiguelroyo@sincronismo.com](mailto:josemiguelroyo@sincronismo.com)

639 112 450

#### TAD PRODUCCIONES

Alfonso Domínguez

[alfonso@tadproducciones.com](mailto:alfonso@tadproducciones.com)

610 542 727

#### VIDEOESTUDIO

Mario Paniagua

[mpaniagua@videoestudio.com](mailto:mpaniagua@videoestudio.com)

629 568 422



JUAN DE ZURBARÁN, *Bodegón de limones* (detalle)

## Proveedores recomendados

### Catering

#### CATERING PACO RONCERO

Alba Sánchez [a.sanchez@pacoroncerocatering.com](mailto:a.sanchez@pacoroncerocatering.com) 91 523 83 86  
699 984 504

#### CATERING SAMANTHA DE ESPAÑA

Piluca Paniagua [piluca@samanthacatering.com](mailto:piluca@samanthacatering.com) 669 008 973

#### LA COCOCHA ROCÍO GANDARIAS CATERING

María Antonia Forte [mantonia@lacococha.com](mailto:mantonia@lacococha.com) 91 475 67 70  
659 450 373

#### LIFE GOURMET & RAMÓN FREIXA CATERING

Asun Pertierra [asun.pertierra@lifegourmetcatering.es](mailto:asun.pertierra@lifegourmetcatering.es) 692 157 209  
[apertierra@ramonfreixacatering.com](mailto:apertierra@ramonfreixacatering.com)

#### MEDEMS CATERING

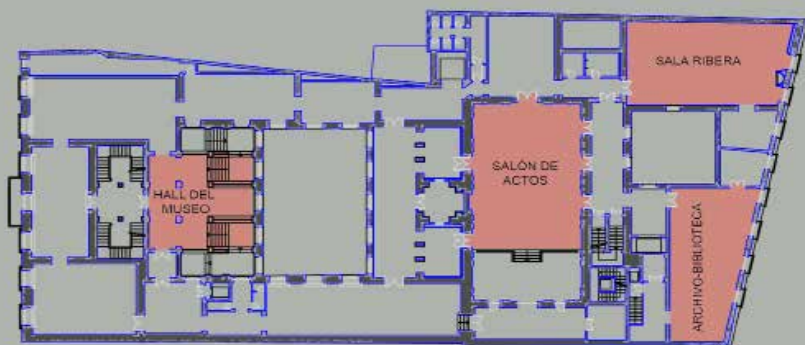
Gonzalo Castro [comercial@medemscatering.com](mailto:comercial@medemscatering.com) 91 726 84 67

#### MICE CATERING

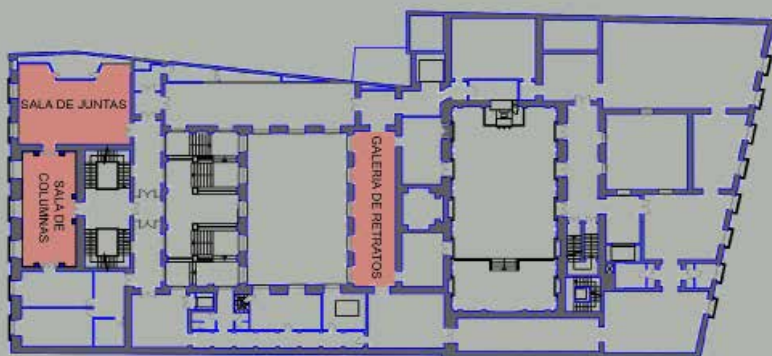
Mercedes Baño [mercedes.bano@micecatering.com](mailto:mercedes.bano@micecatering.com) 609 175 761

#### VILAPLANA CATERING

Jorge Aguilar [jorge.aguilar@vilaplana.com](mailto:jorge.aguilar@vilaplana.com) 699 712 419



Planta primera

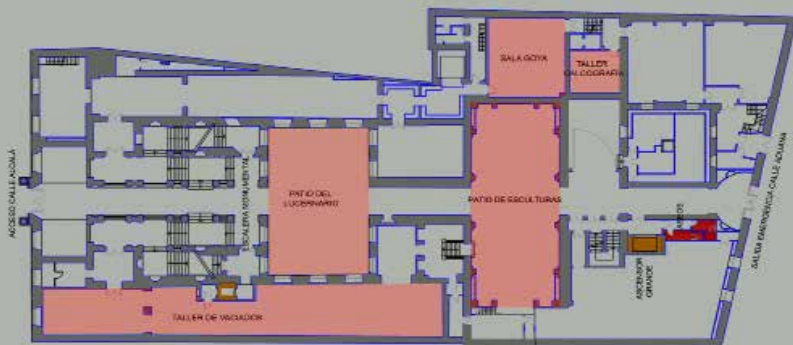


Planta segunda



Planta tercera





Planta baja



DEPARTAMENTO DE ACTOS CULTURALES

Alcalá, 13. 28014 Madrid  
 Teléfono: +34 91 524 08 64  
 actos.espacios@rabasf.com  
 actos.culturales@rabasf.com

[www.realacademiadellasartesdesanfernando.com](http://www.realacademiadellasartesdesanfernando.com)

<http://www.rabasf.com>



Real Academia  
de Bellas Artes  
de San Fernando  
[rabasf.com](http://rabasf.com)

---

Real Academia de Bellas Artes de San Fernando  
Calle Alcalá nº 13  
Madrid, 28014