

LISTADO DE OBRAS DE LA DONACIÓN REALIZADA POR LOS HIJOS
DE DON ANTONIO RODRÍGUEZ VALDIVIESO
A LA REAL ACADEMIA DE BELLAS ARTES DE SAN FERNANDO

VEINTISÉIS MATRICES DE LINOGRABADO

1

Antonio Rodríguez Valdivieso

[Pescador]

Matriz de linograbado, 110 x 280 mm



2

Antonio Rodríguez Valdivieso

[Campesino I]

Matriz de linograbado, 188 x 85 mm



3

Antonio Rodríguez Valdivieso
[Busto de hombre con sombrero]
Matriz de linograbado, 142 x 85 mm



4

Antonio Rodríguez Valdivieso
[Madre con hijo I]
Matriz de linograbado, 225 x 145 mm



5

Antonio Rodríguez Valdivieso

[Pareja en el camino]

Matriz de linograbado, 140 x 240 mm



6

Antonio Rodríguez Valdivieso

[Campesino II]

Matriz de linograbado, 220 x 145 mm

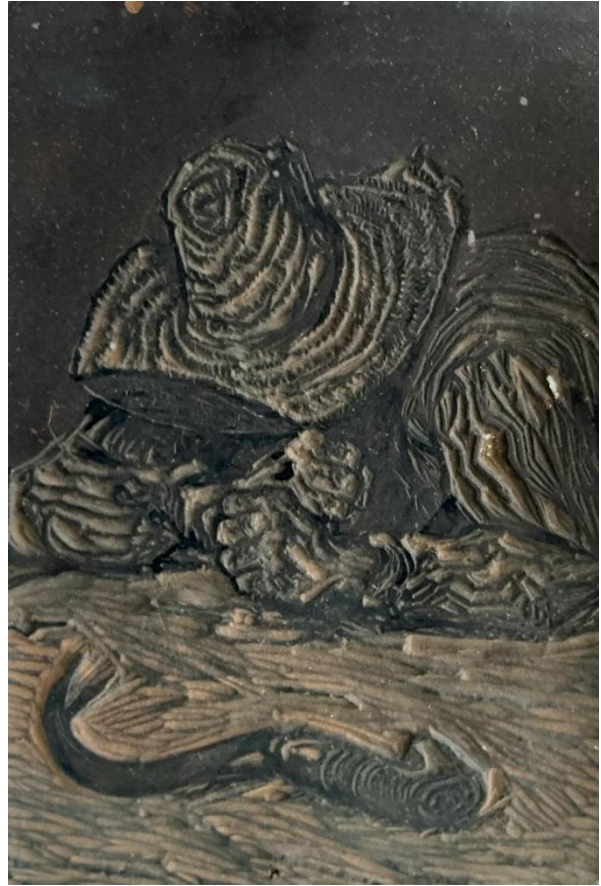


7

Antonio Rodríguez Valdivieso

[Campesino exasperado]

Matriz de linograbado, 245 x 172 mm



8

Antonio Rodríguez Valdivieso

[Tres toreros]

Matriz de linograbado, 175 x 285 mm



9

Antonio Rodríguez Valdivieso

[Segador]

Matriz de linograbado, 155 x 217 mm



10

Antonio Rodríguez Valdivieso

[Pesando la siega]

Matriz de linograbado, 170 x 230 mm

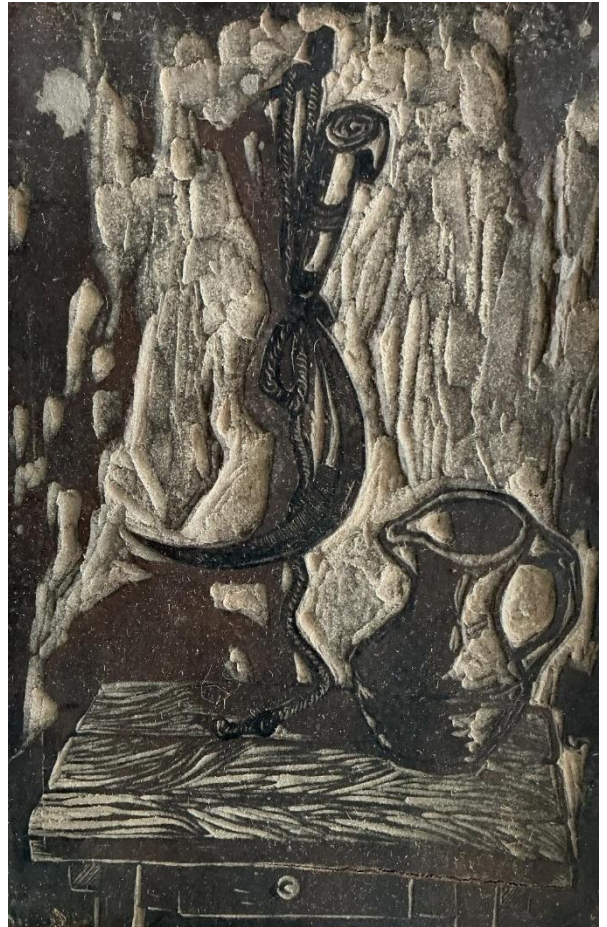


11

Antonio Rodríguez Valdivieso

[La hoz del campesino]

Matriz de linograbado, 245 x 170 mm

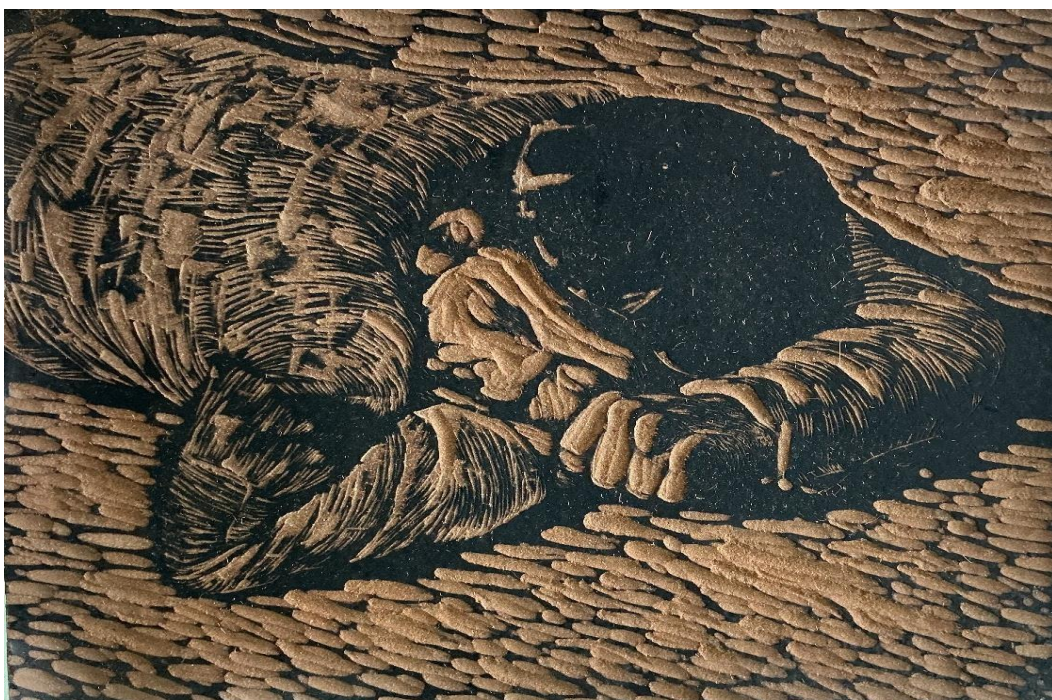


12

Antonio Rodríguez Valdivieso

[Hombre abatido]

Matriz de linograbado, 190 x 225 mm

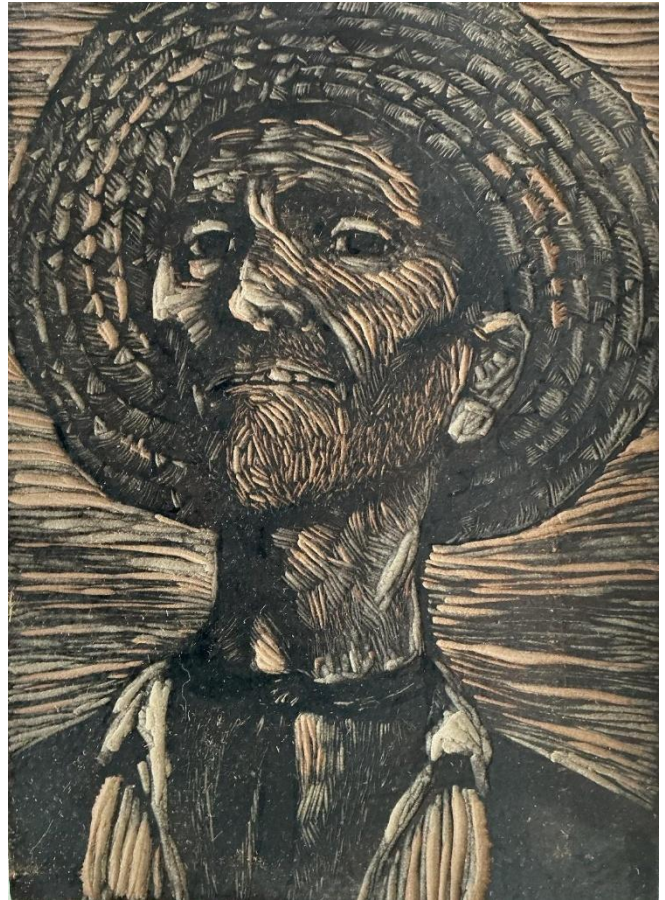


13

Antonio Rodríguez Valdivieso

[Campesino III]

Matriz de linograbado, 242 x 170 mm

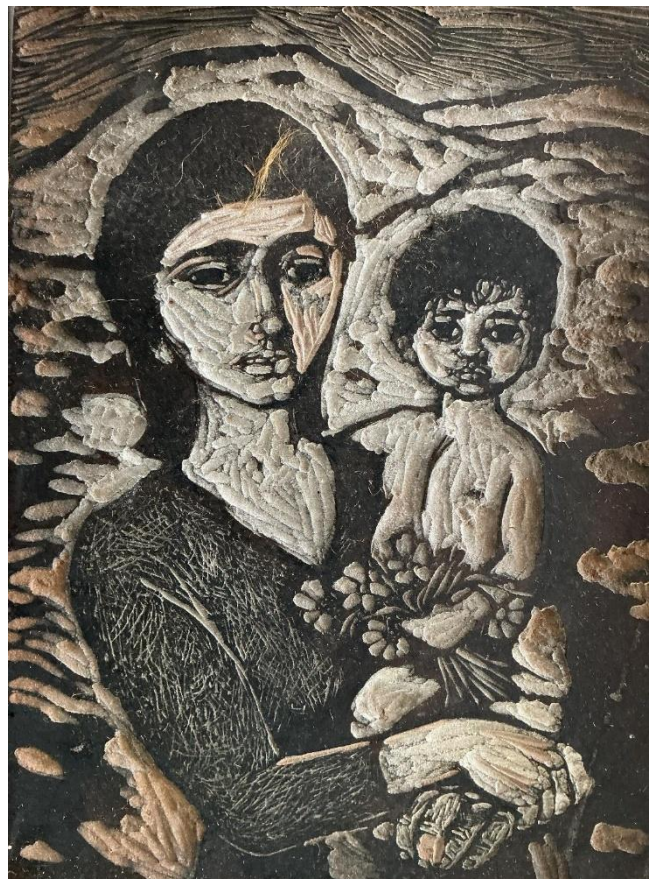


14

Antonio Rodríguez Valdivieso

[Madre con hijo II]

Matriz de linograbado, 245 x 170 mm



15

Antonio Rodríguez Valdivieso

[Matrimonio pobre]

Matriz de linograbado, 183 x 220 mm



16

Antonio Rodríguez Valdivieso

[Labrando]

Matriz de linograbado, 215 x 230 mm



17

Antonio Rodríguez Valdivieso

[Éxodo rural]

Matriz de linograbado, 180 x 305 mm



18

Antonio Rodríguez Valdivieso

[La cogida del torero]

Matriz de linograbado, 265 x 285 mm



19

Antonio Rodríguez Valdivieso

Estampa Popular

Matriz de linograbado, 235 mm
(diámetro)

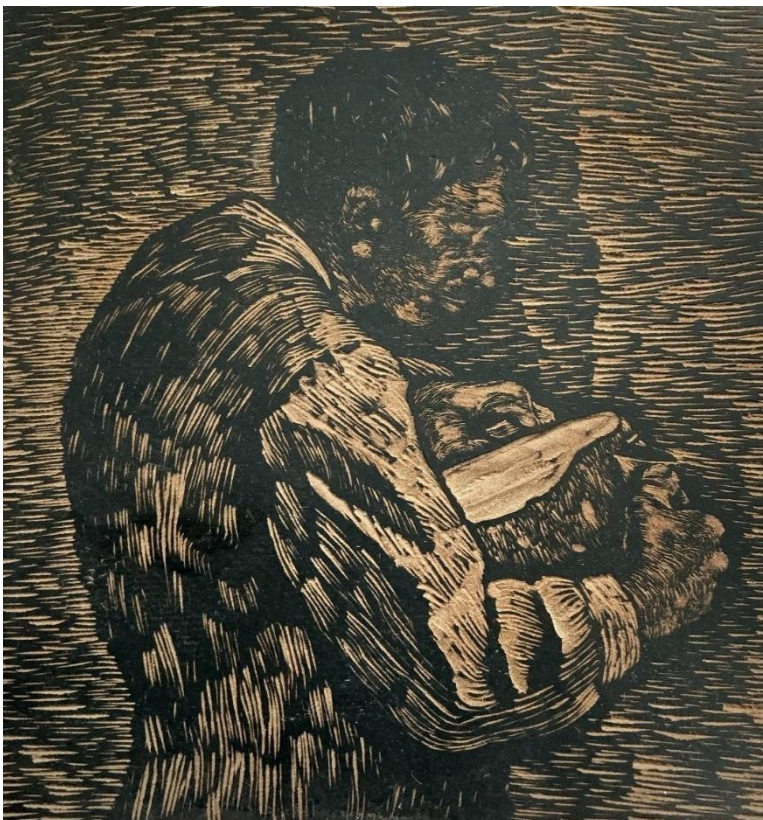


20

Antonio Rodríguez Valdivieso

[Reo acarreando piedra]

Matriz de linograbado, 275 x 225 mm



21

Antonio Rodríguez Valdivieso

[Garrote vil]

Matriz de linograbado, 230 x 255 mm

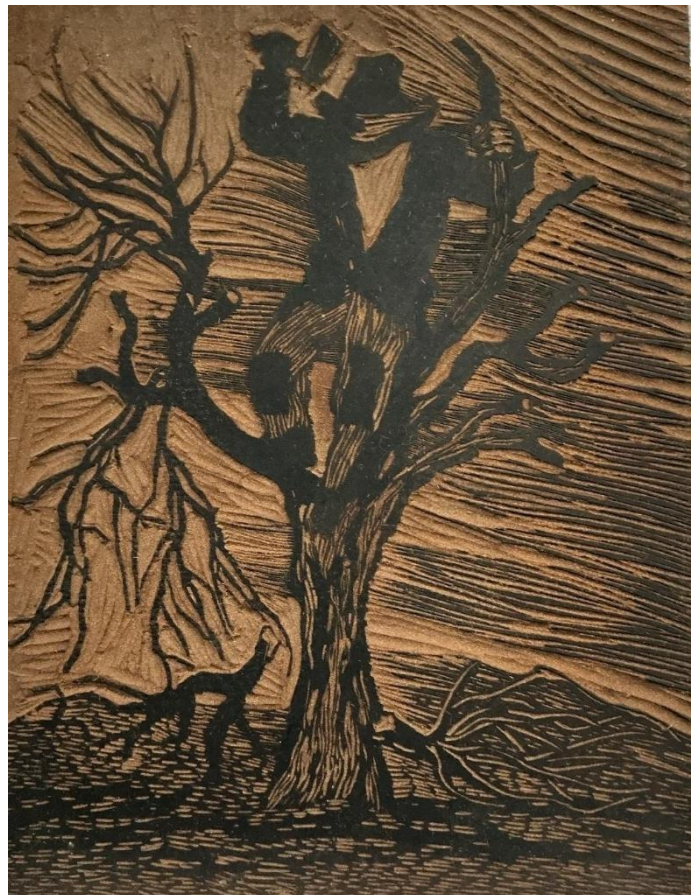


22

Antonio Rodríguez Valdivieso

[Cortando leña subido al árbol]

Matriz de linograbado, 285 x 220 mm

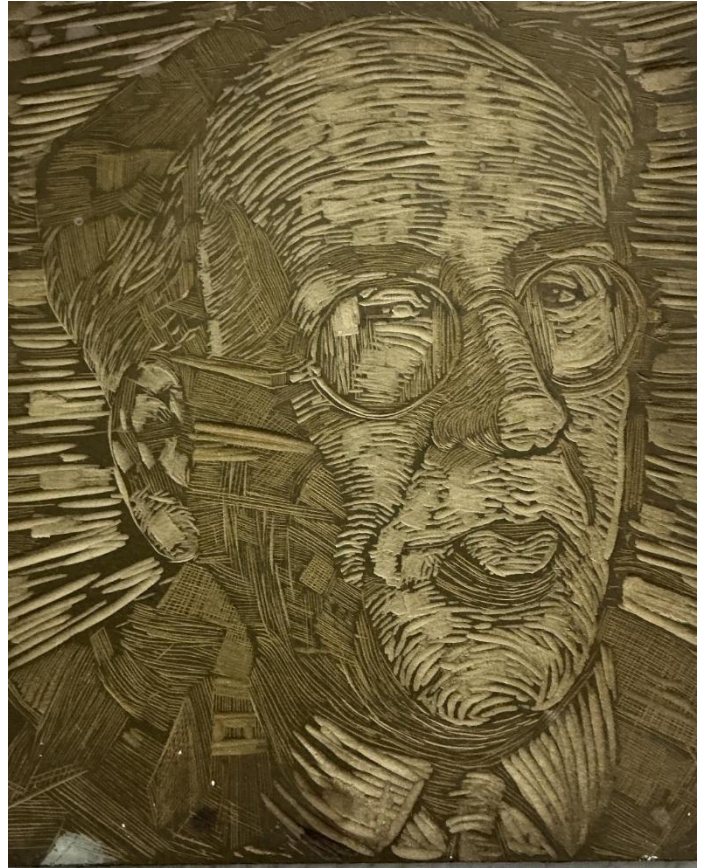


23

Antonio Rodríguez Valdivieso

Retrato de Antonio Machado

Matriz de linograbado, 298 x 240 mm

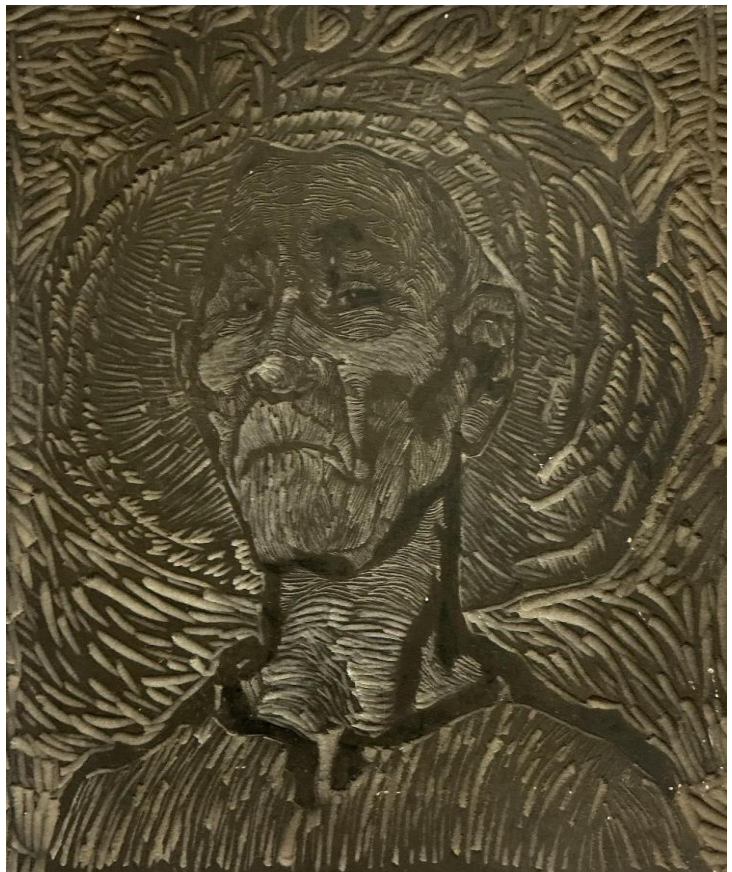


24

Antonio Rodríguez Valdivieso

[Campesino IV]

Matriz de linograbado, 320 x 300 mm



25

Antonio Rodríguez Valdivieso

[Labrador]

Matriz de linograbado, 250 x 315 mm



26

Antonio Rodríguez Valdivieso

Inmigrantes

Matriz de linograbado, 257 x 345 mm



DOS MATRICES DE GRABADO EN MADERA

27

Antonio Rodríguez Valdivieso

[Estocada mortal]

Matriz de grabado en madera, 163 x 220 mm



28

Antonio Rodríguez Valdivieso

[La madre]

Matriz de grabado en madera, 594 x 390 mm



DOS CARTELES

29

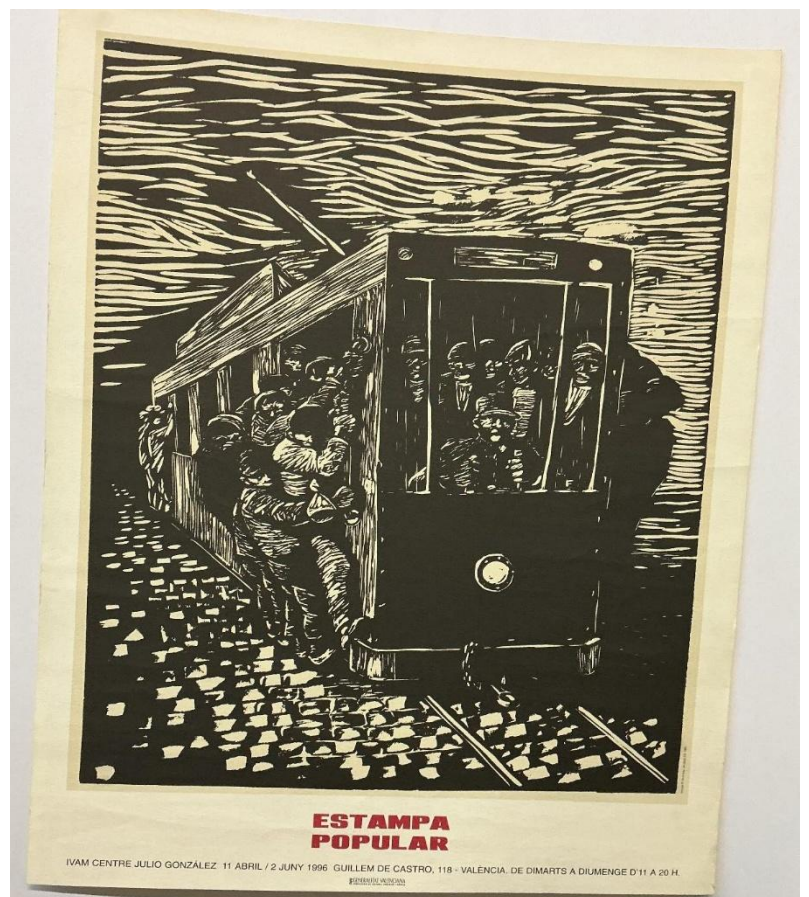
Antonio Rodríguez Valdivieso
Cartel de exposición 'Estampa Popular', Sala Abril (Madrid)
1960

Linograbado, 610 x 485 mm
(las medidas de carteles y
estampas corresponden al
papel)



30

Antonio Rodríguez Valdivieso
Cartel de exposición 'Estampa Popular', IVAM (Valencia) 1996
Offset, 700 x 550 mm



CUARENTA ESTAMPAS (INCLUIDOS VARIOS EJEMPLARES DE ALGUNAS DE ELLAS)

31 y 32

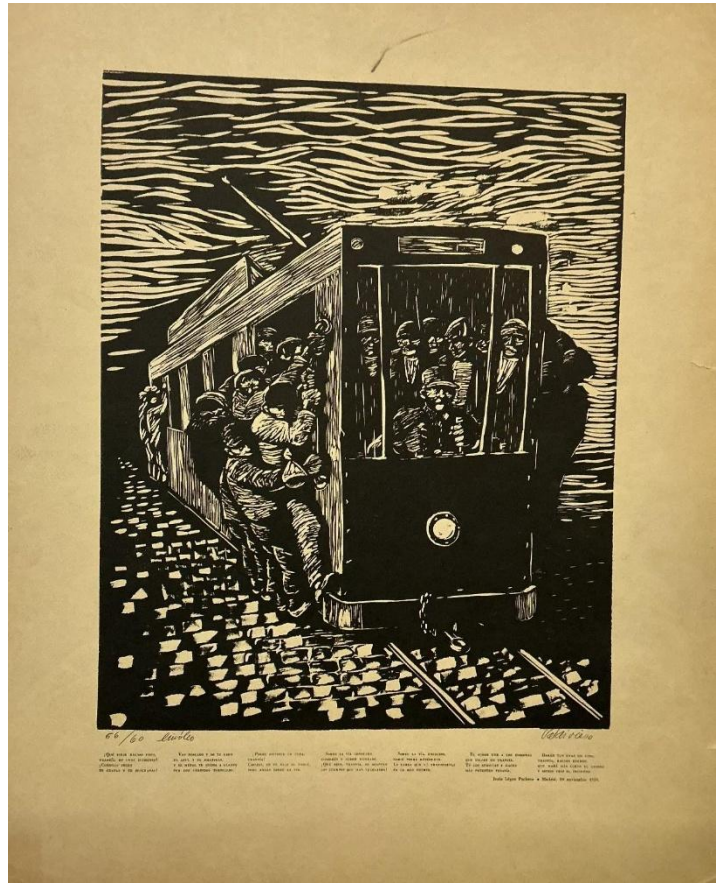
Antonio Rodríguez Valdivieso

El tranvía, 1959

Poema de Jesús López Pacheco

Ejemplares 56/60 y 60/60

Linograbado, 650 x 500 mm



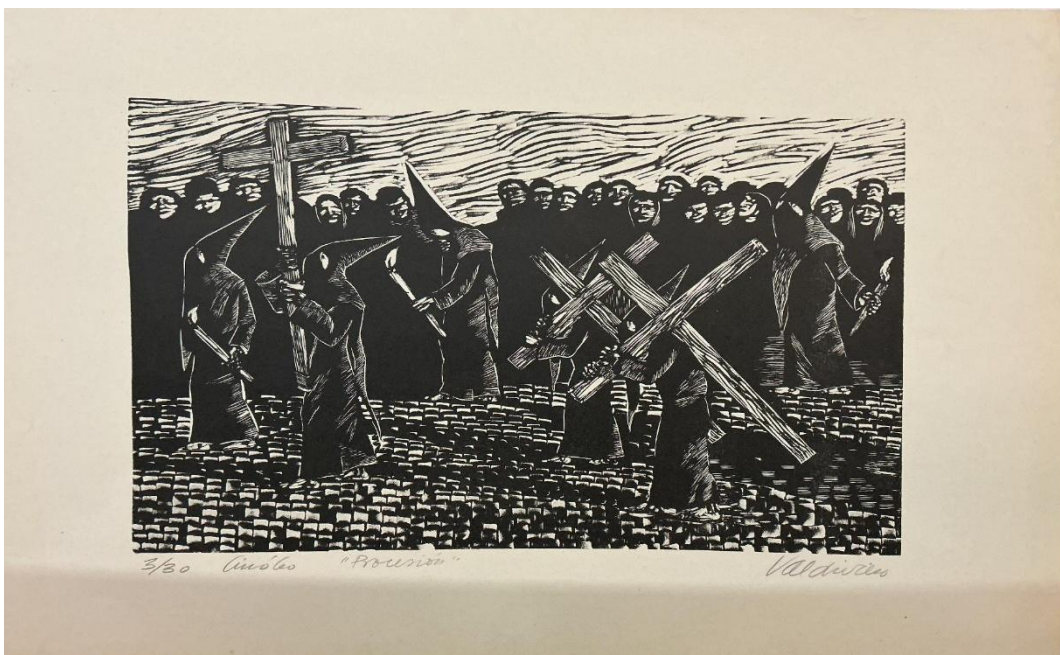
33 y 34

Antonio Rodríguez Valdivieso

Procesión

Prueba de estampación y ejemplar 3/30

Linograbado, 410 x 605 mm



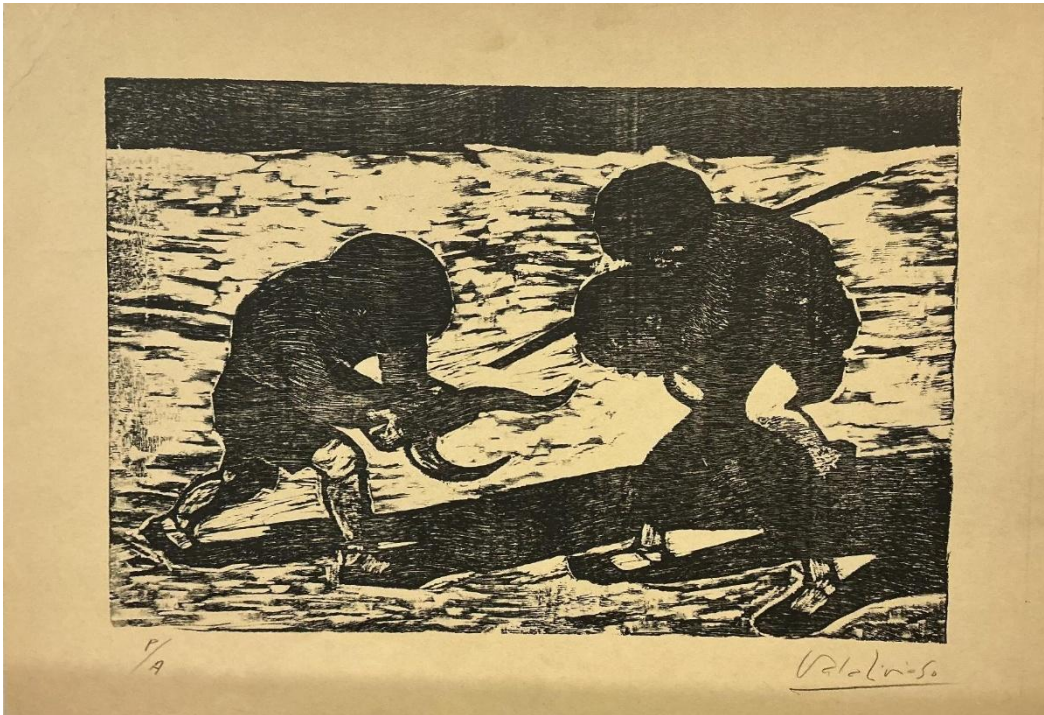
35

Antonio Rodríguez Valdivieso

[Jugando a torear]

Prueba de artista

Linograbado, 450 x 570 mm



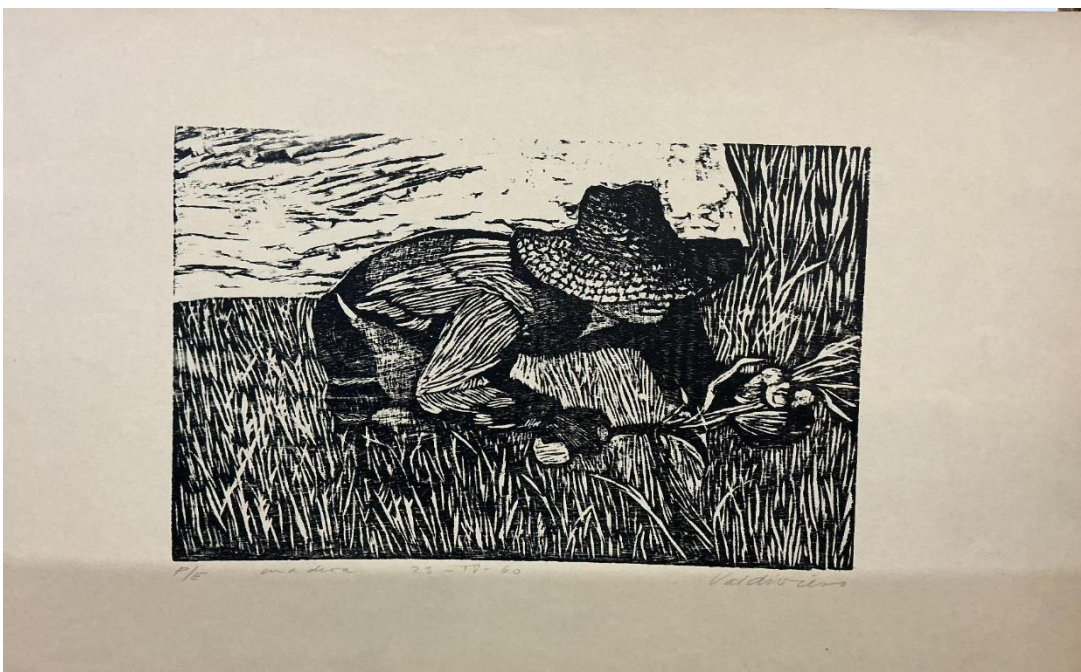
36

Antonio Rodríguez Valdivieso

[Segador], 1960

Prueba de estampación (23.abril.1960)

Grabado en madera a la fibra, 500 x 700 mm



37

Antonio Rodríguez Valdivieso

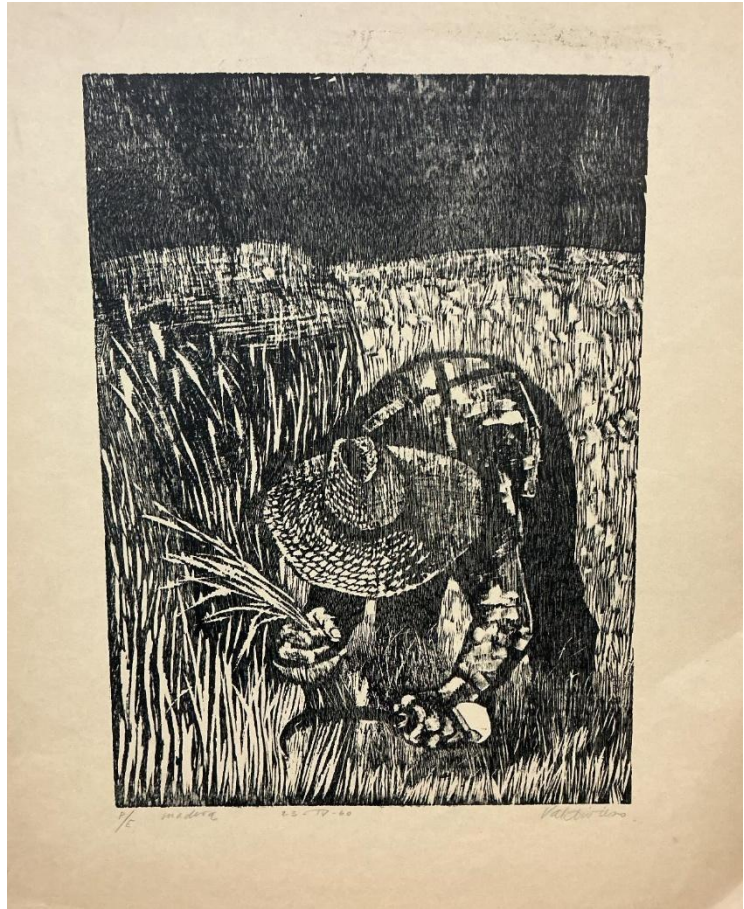
[La siega], 1960

Prueba de estampación

(23.abril.1960)

Grabado en madera a la fibra,

700 x 500 mm



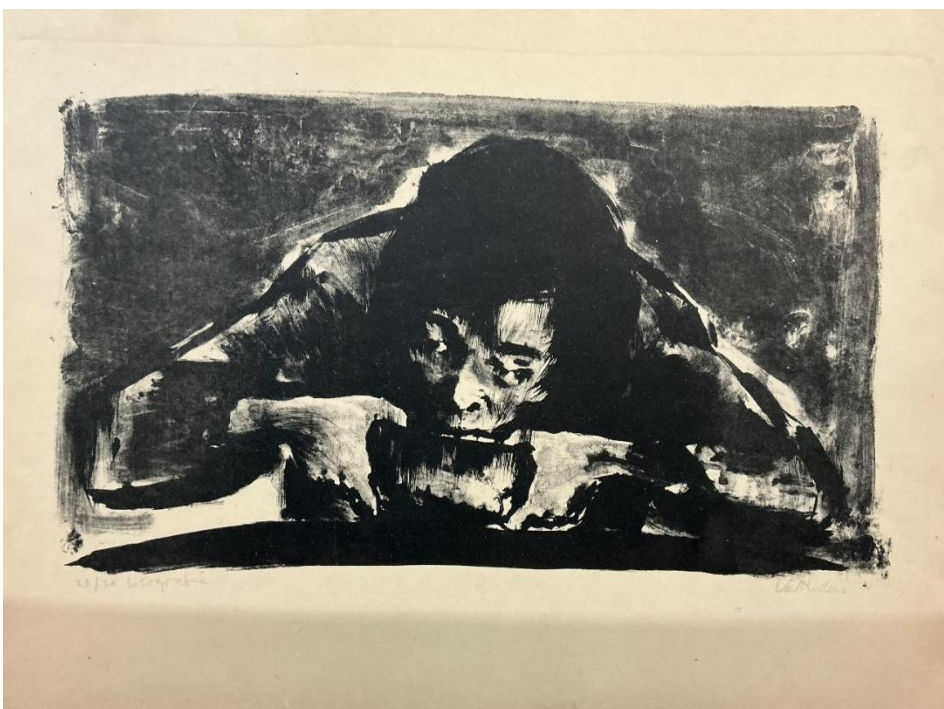
38

Antonio Rodríguez Valdivieso

[El desayuno]

Ejemplar 23/30

Cincografía a pincel, 500 x 650 mm



39 y 40

Antonio Rodríguez Valdivieso

[Mujer]

Ejemplares 22/30 y sin numerar

Cincografía a pincel, 650 x 500 mm



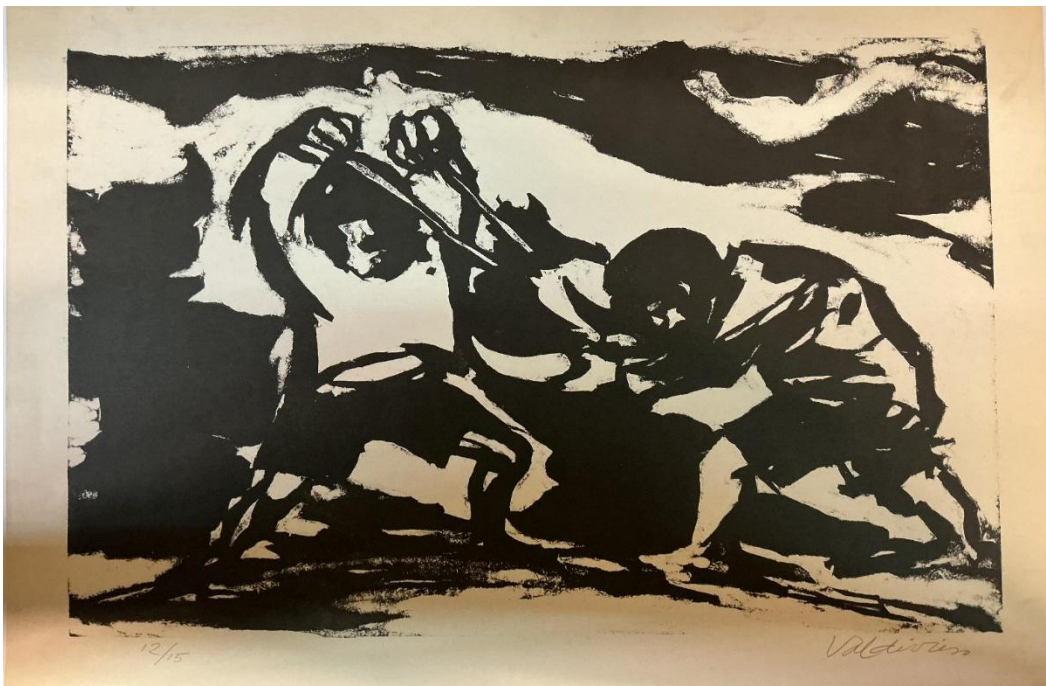
41 y 42

Antonio Rodríguez Valdivieso

[Practicando la suerte de banderillas]

Ejemplares 12/15 y 14/15

Cincografía a pincel, 505 x 650 mm



43

Antonio Rodríguez Valdivieso

[La madre]

Ejemplar 4/10

Grabado en madera a la fibra, 700 x 500 mm



44, 45, 46, 47, 48 y 49

Antonio Rodríguez Valdivieso

[Beatas]

Ejemplares 10/16, 11/16, 12/16, 13/16, 14/16 y sin numerar

(los ejemplares numerados están recortados respecto al ejemplar sin numerar)

Linograbado, 500 x 700 mm (425 x 800 mm el ejemplar no numerado)



50

Antonio Rodríguez Valdivieso

[*Plañideras*]

Prueba de artista 3

Linograbado, 380 x 800 mm



51, 52 y 53

Antonio Rodríguez Valdivieso

[*El burro*]

Ejemplares 10/15, 13/15 y 14/15

Grabado en madera a la fibra, 505 x 650 mm



54 y 55

Antonio Rodríguez Valdivieso

[Cabeza de mujer]

Ejemplares 13/15 y 15/15

Grabado en madera a la fibra, 650 x 505 mm



56, 57, 58, 59, 60, 61, 62 y 63

Antonio Rodríguez Valdivieso

[Mujer bebiendo]

Ejemplares 1/10, 2/10, 5/10, 6/10, 8/10,
9/10, 10/10 y sin numerar

Grabado en madera a la fibra, 750 x 500 mm
(720 x 500 mm el ejemplar no numerado)



64, 65 y 66

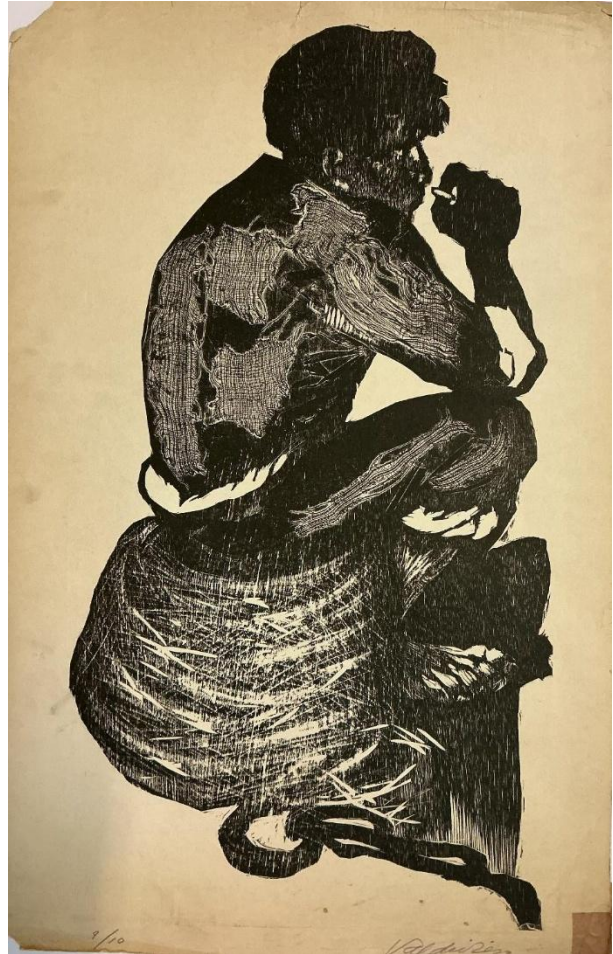
Antonio Rodríguez Valdivieso

[Fumando]

Ejemplares 1/10, 9/10 y sin numerar

Grabado en madera a la fibra, 803 x 500 mm

(780 x 400 mm el ejemplar no numerado)



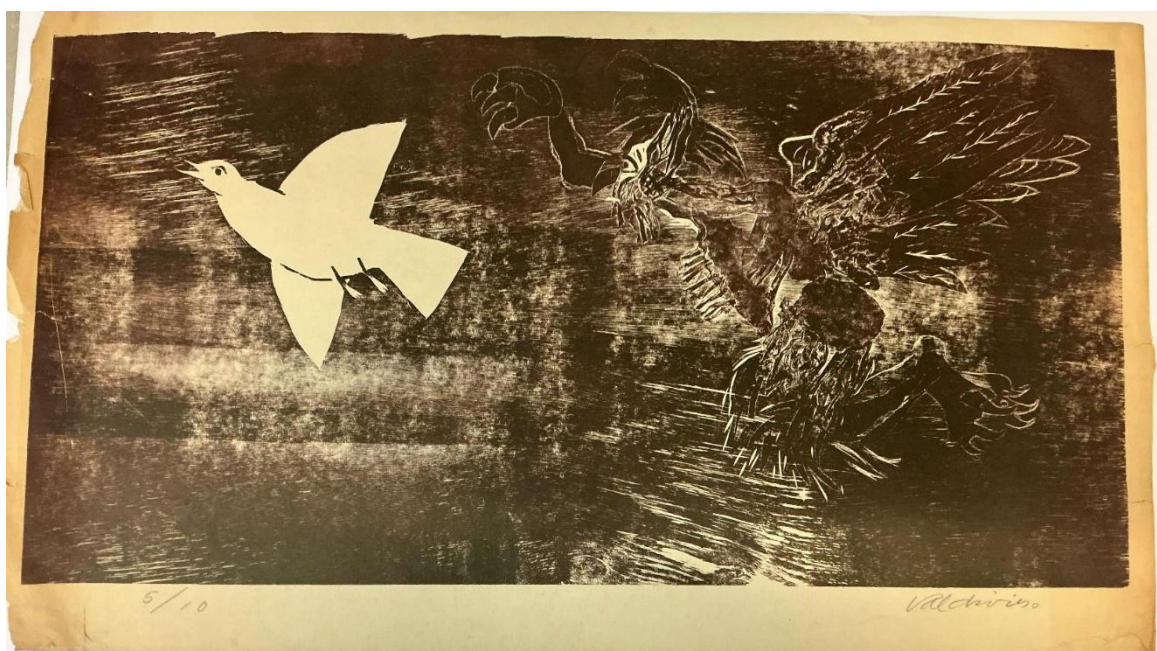
67 y 68

Antonio Rodríguez Valdivieso

[Diablo cazando a la paloma]

Ejemplares 1/10 y 5/10

Grabado en madera a la fibra, 470 x 795 mm



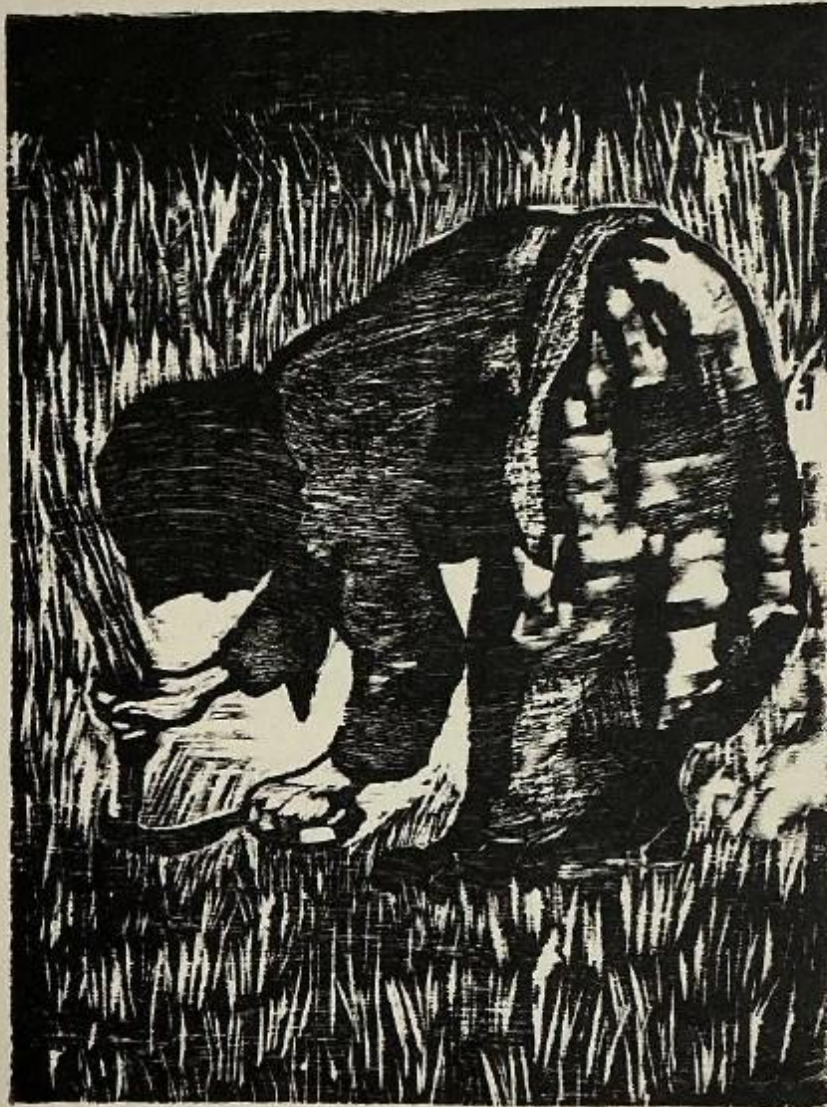
69, 70 y 71

Antonio Rodríguez Valdivieso

[Segadora], 1960

Prueba de artista y ejemplares 84/170 y sin numerar

Grabado en madera a la fibra, 500 x 350 mm



P/A - 1960

Valdivieso

CARPETA DE OCHO ESTAMPAS (DOS EJEMPLARES COMPLETOS + CUATRO ESTAMPAS SUELTAS)

72 y 73

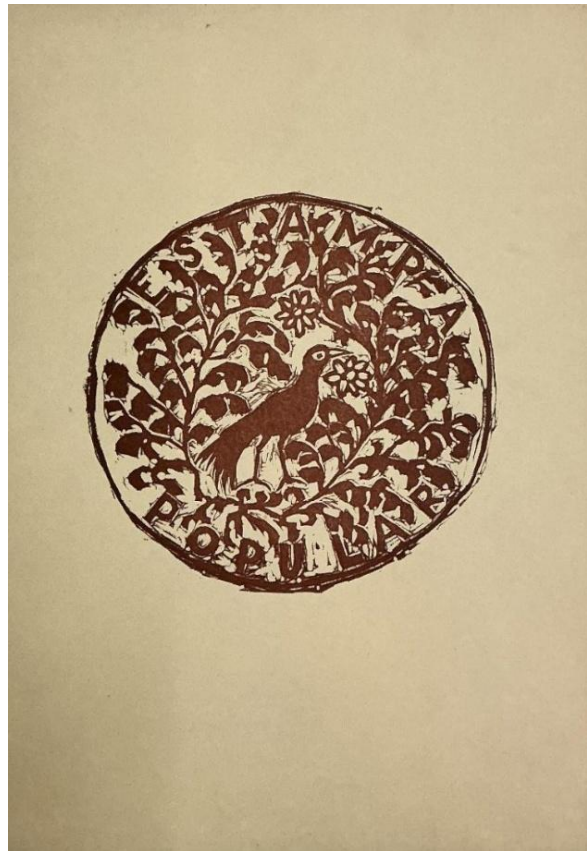
Antonio Rodríguez Valdivieso

Estampa Popular, 1960

Portada de la carpeta

Ejemplares 1/40 y 32/40

Linograbado, 500 x 350 mm



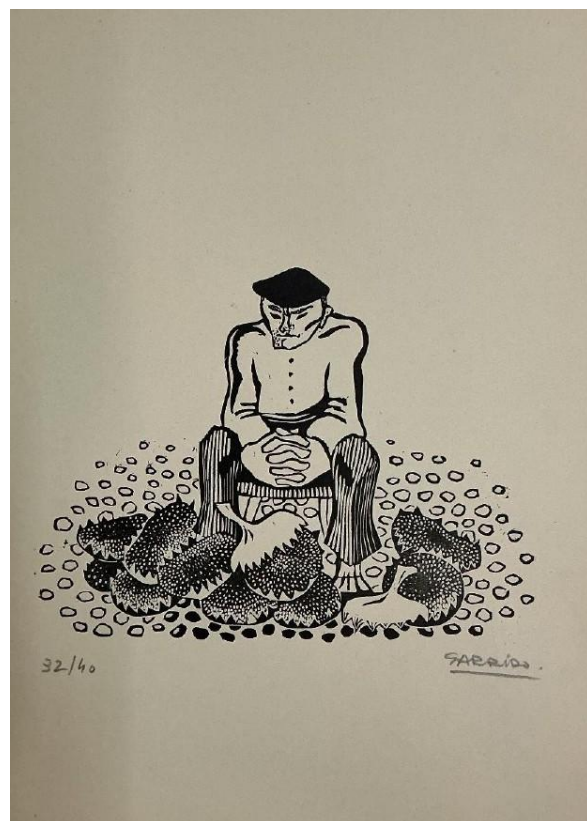
74, 75 y 76

Luis Garrido Álvarez

[Recolector de girasoles], 1960

Ejemplares 1/40, 32/40 y 33/40

Linograbado, 500 x 350 mm



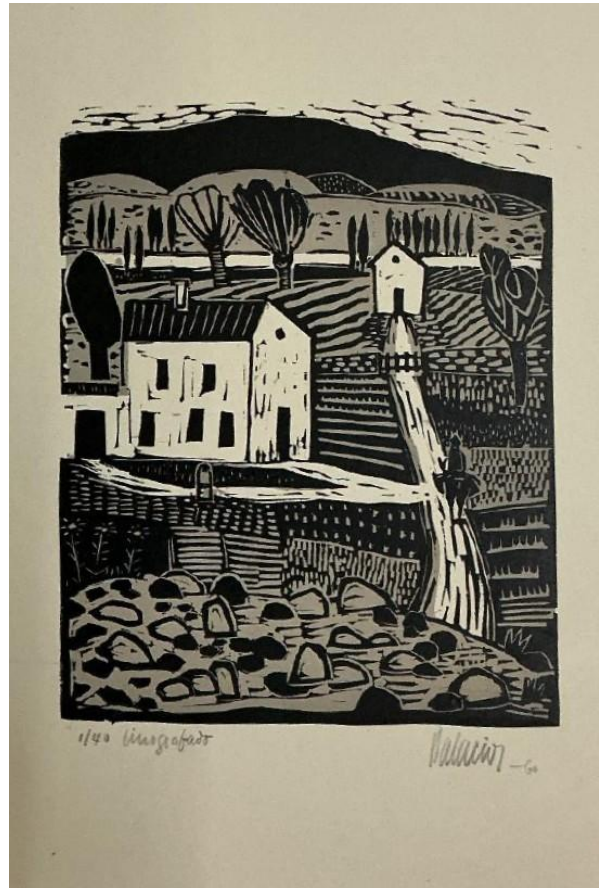
77, 78 y 79

Pascual Palacios Tardez

[Paisaje rural], 1960

Ejemplares 1/40, 32/40 y 33/40

Linograbado, 500 x 350 mm



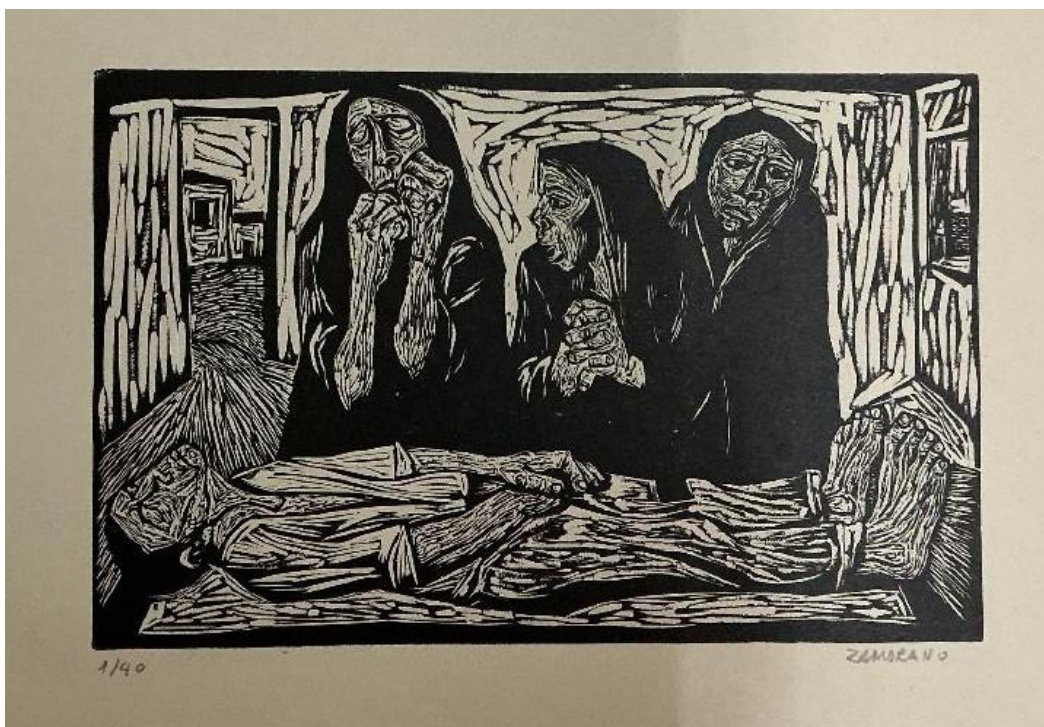
80, 81 y 82

Ricardo Zamorano Molina

[El duelo], 1960

Ejemplares 1/40, 32/40 y 33/40

Linograbado, 350 x 500 mm



83 y 84

Manuel Ortiz Valiente

[Reclusos], 1960

Ejemplares 1/40 y 33/40

Lingrabado, 350 x 500 mm



85, 86 y 87

Javier Clavo Gil

[Dos personajes], 1960

Ejemplares 1/40, 32/40 y 33/40

Lingrabado, 500 x 350 mm



88 y 89

Francisco Mateos González
[Cortejo], 1960

Ejemplares 1/40 y 33/40
Linograbado, 500 x 350 mm



90 y 91

Antonio Rodríguez Valdivieso
[Bajo el árbol seco], 1960

Ejemplares 1/40 y 33/40
Linograbado, 500 x 350 mm

